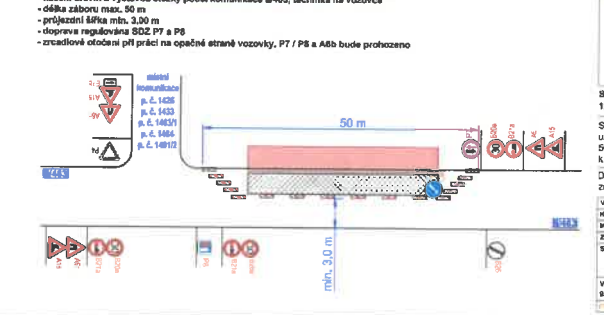
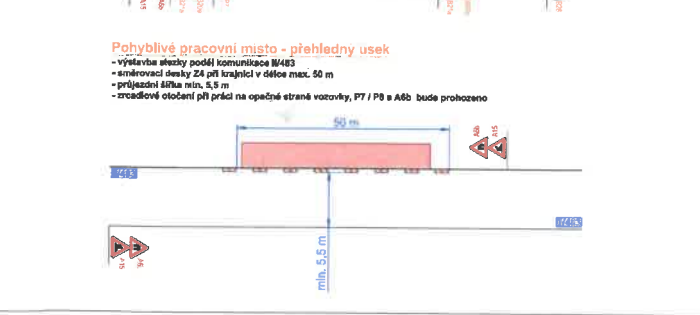
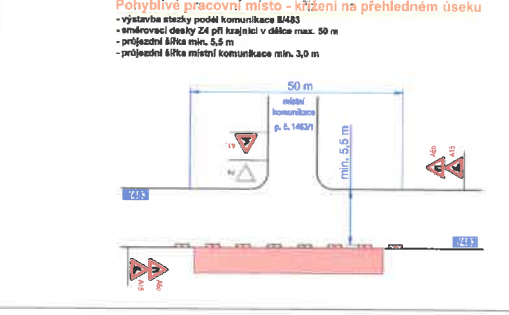
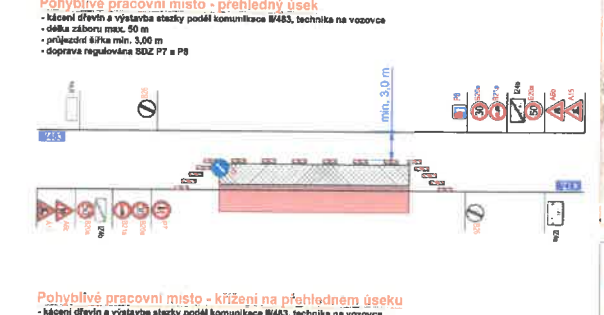
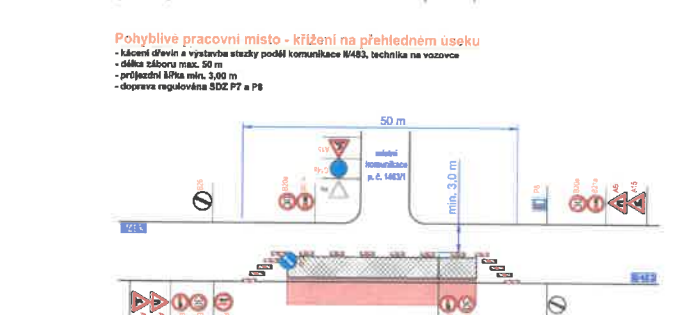
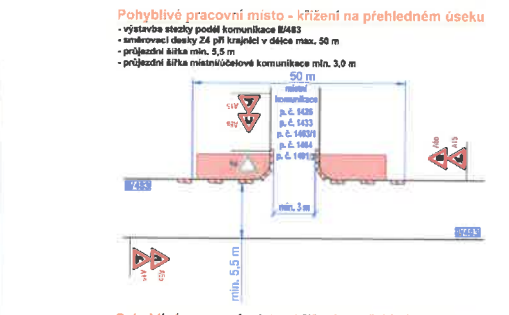
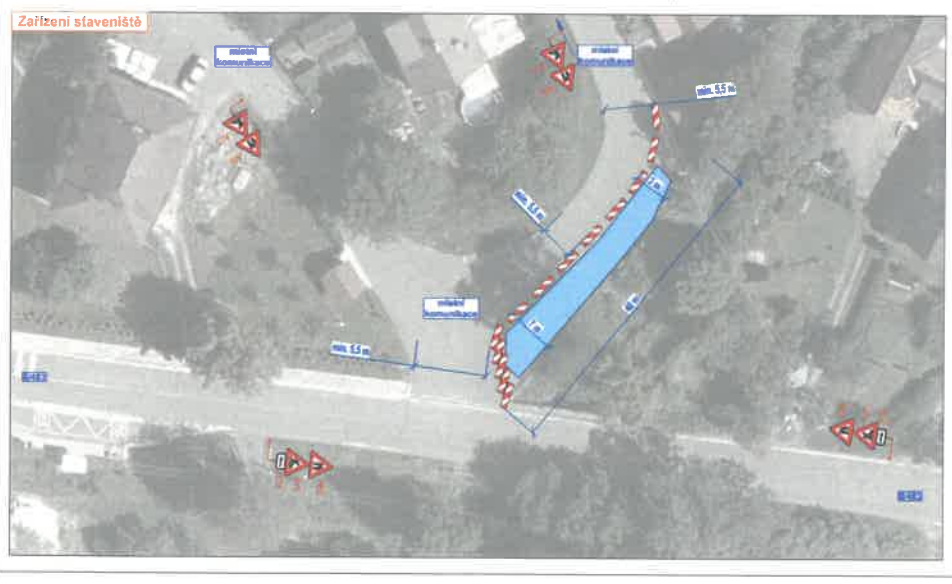
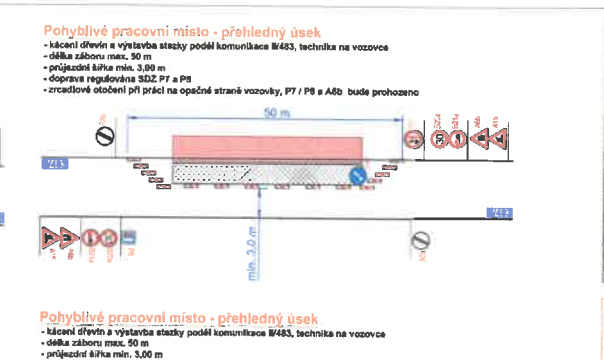
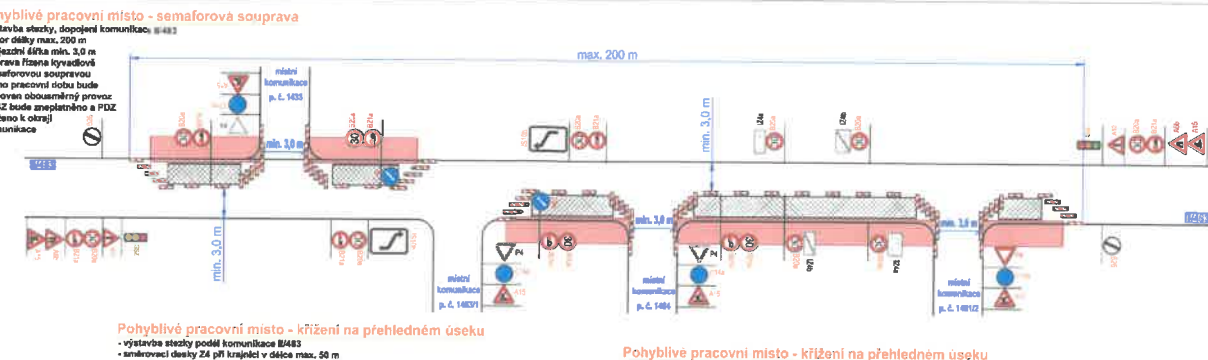
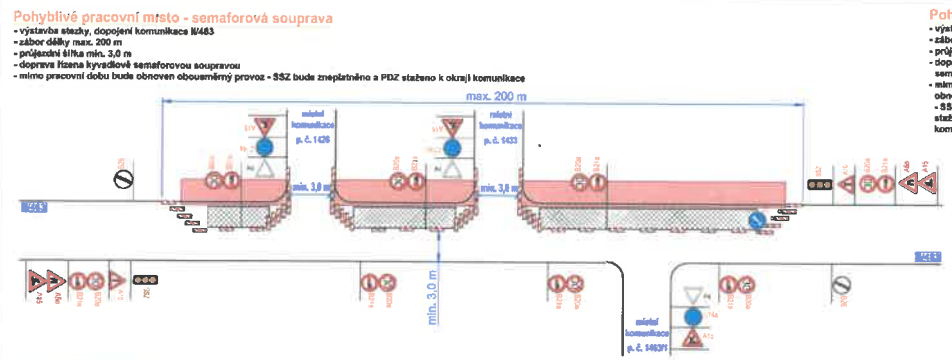


1

MĚSTSKÝ ÚŘAD
741 11 NOVÝ JIČÍN ④

Z.j. MUKS - 50089/2024/0D - Ho d

f



Legenda:

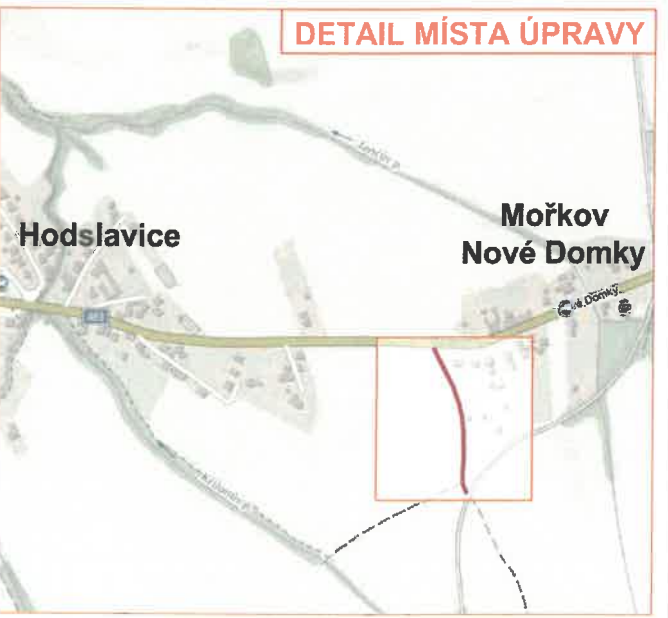
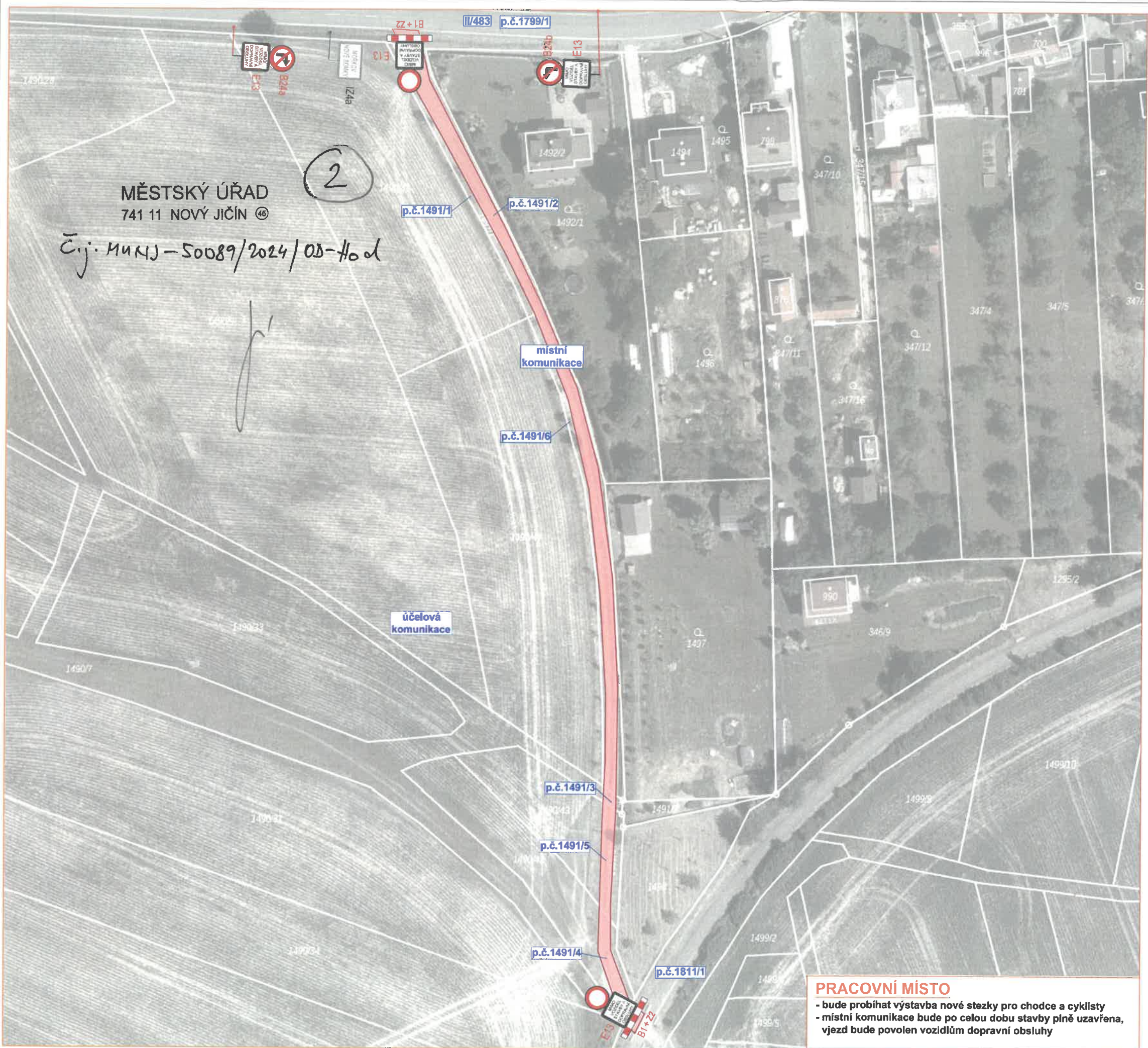
- pracovní místo
- technika na vozovce
- zařízení stavby/stádků sypkých materiálů
- nevertané přechodné svítlé dopravní značení
- stávající svítlé dopravní značení
- zrušené stávající svítlé dopravní značení

Situace byla upravena dle stanoviska PČR, DI Nový Jičín ze dne 12. 3. 2024, č. j. KRP7-42921-5C-3224-47646.

Souhlasíme s přechodnou úpravou provozu, uzavřenou a zvláštní úřední komunikací. V souladu s ustanovením § 50 odst. 3 zák. č. 500/2004 Sb. Správního řádu se vzdává právo vyjádřit se k podkladům rozhodnutí.

Dopravní značení, které bude v rozporu s přechodným dopravním značením, bude dle zájmu zrušeno.

VYPRACOVAL	SUDOVÁ	MNO LINE
KONTROLOVAL	JANATA	Číslovo 718
INVESTOR	DMH NOVÝ JIČÍN	18 71 80000
PROJEKTOVAL	POPEL S.	www.dopravniznacen.cz
STAVBA	STAVBA PRO CHODCE A CYKLISTY	18 71 80000
	HOVLAHKA - VOŘHOV, NOVÉ DUBY	www.dopravniznacen.cz
VYKRES	DOPRAVNÍ ZNAČENÍ ČP.18.1	18 71 80000
MD-097	PRAKOVÉ MÍSTO POKRYTÍ	18 71 80000
		12. 3. 2024
		18 71 80000



- Legenda:**
- pracovní místo
 - P2 - navržené přechodné svislé dopravní značení
 - P2 - stávající svislé dopravní značení
 - P2 - zrušené stávající svislé dopravní značení

Souhlasíme s přechodnou úpravou provozu, uzavírkou a zvláštním užíváním komunikace. V souladu s ustanovením § 36 odst. 3 zák. č. 500/2004 Sb. Správním řádu se vzdáváme práva vyjádřit se k podkladům rozhodnutí.

Dopravní značení, které bude v rozporu s přechodným dopravním značením, bude dočasně zakryto.

PRACOVNÍ MÍSTO
 - bude probíhat výstavba nové stezky pro chodce a cyklisty
 - místní komunikace bude po celou dobu stavby plně uzavřena, vjezd bude povolen vozidlům dopravní obsluhy

VYPRACOVAL	SMÍDOVÁ		NVB LINE	
KONTRLOVAL	JANATA			
INVESTOR	Obec Hodslavice	NVB LINE s.r.o. Cukrovar 716 768 21 Kvasice www.nvblne.cz smidova@nvblne.cz tel.: 770 163 047		
ZHOTOVITEL	PORR a.s.			
STAVBA	STEZKA PRO CHODCE A CYKLISTY HODSLAVICE - MOŘKOV, NOVÉ DOMKY			
VÝKRES	DOPRAVNĚ INŽENÝRSKÁ OPATŘENÍ - UZAVÍRKA MÍSTNÍ KOMUNIKACE			
A3				
PŘECHODNÁ ÚPRAVA PROVOZU			DATUM	4. 3. 2024
			NAŠE ZN.	ZK-24-0127