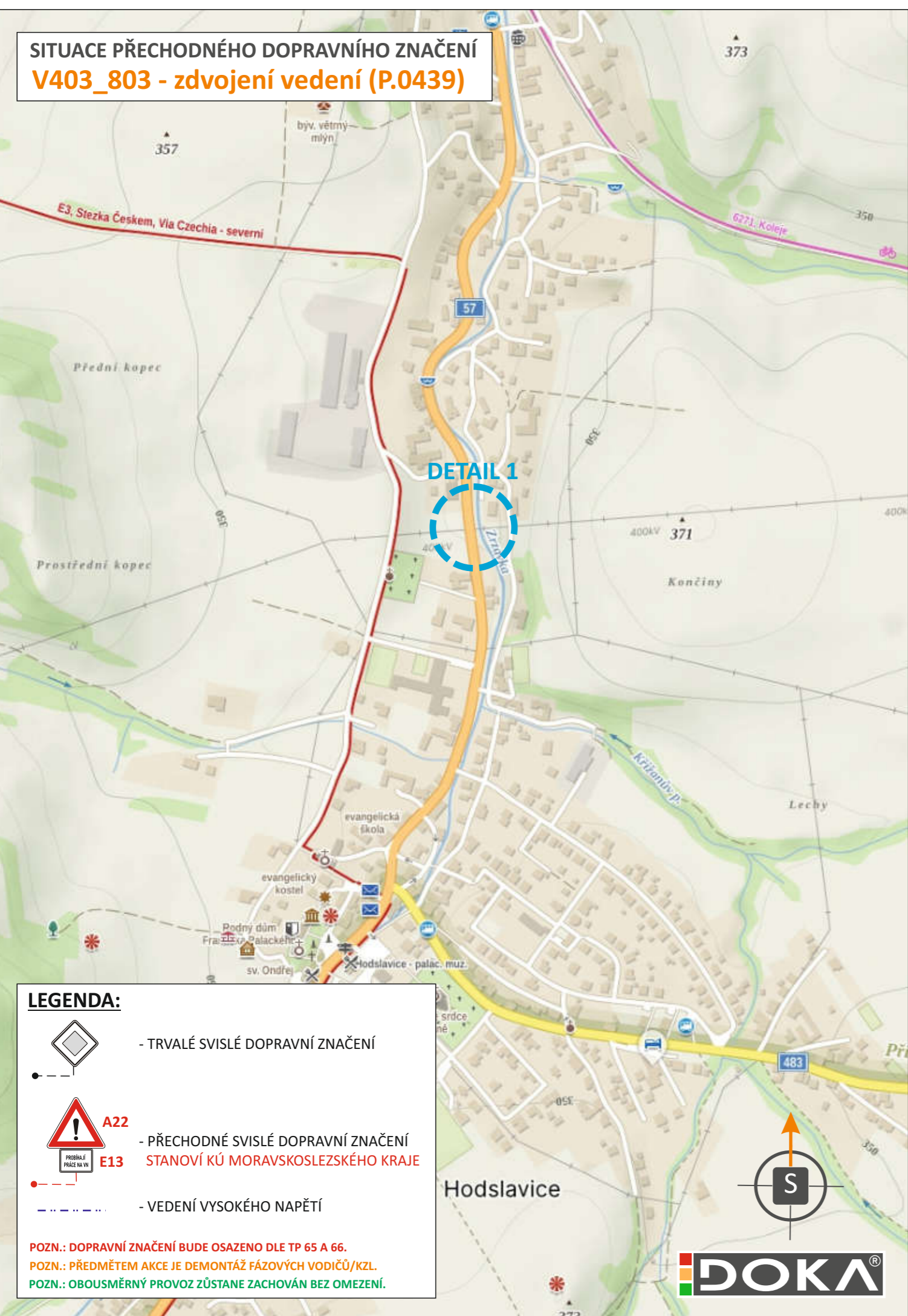
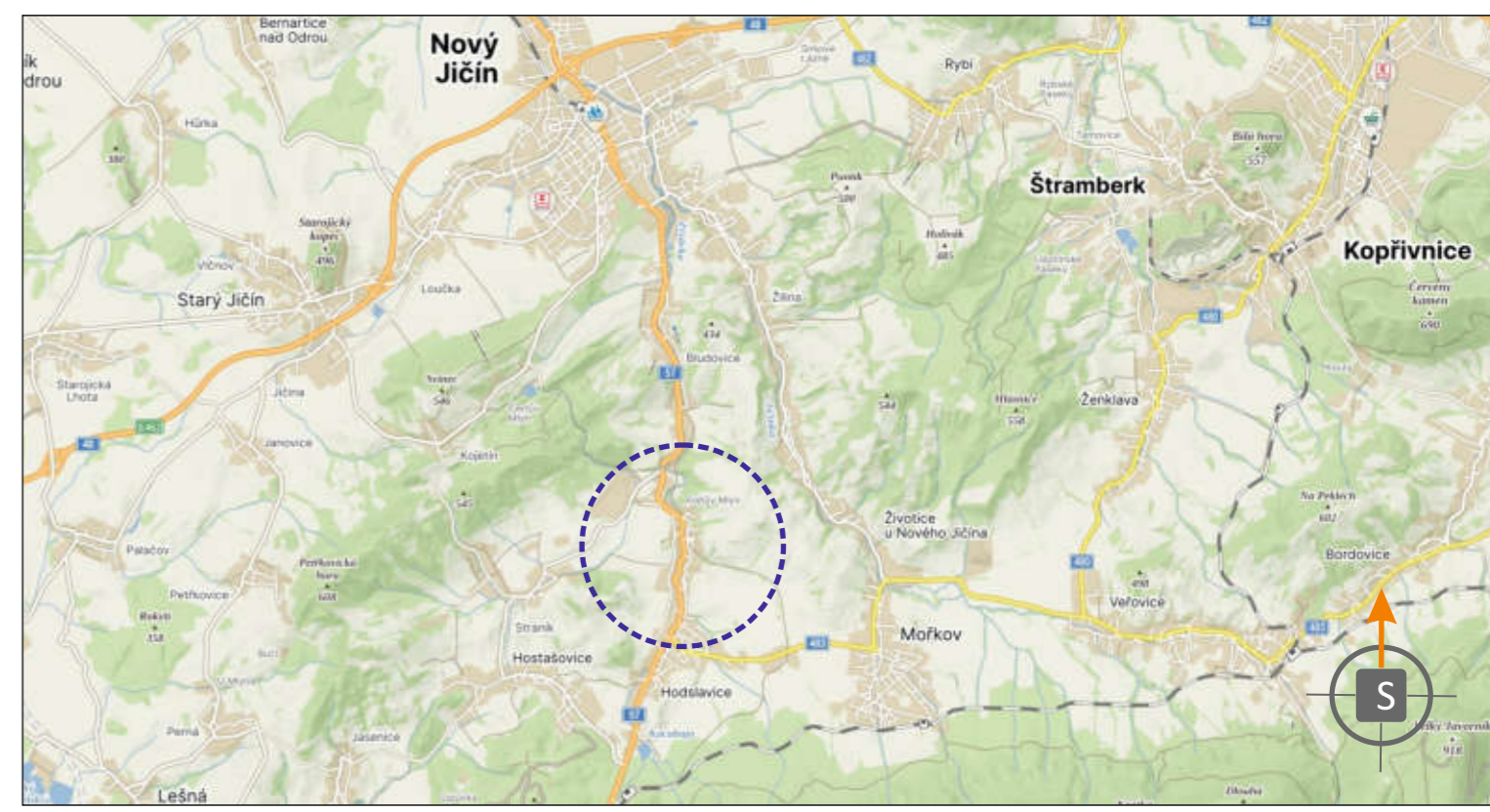
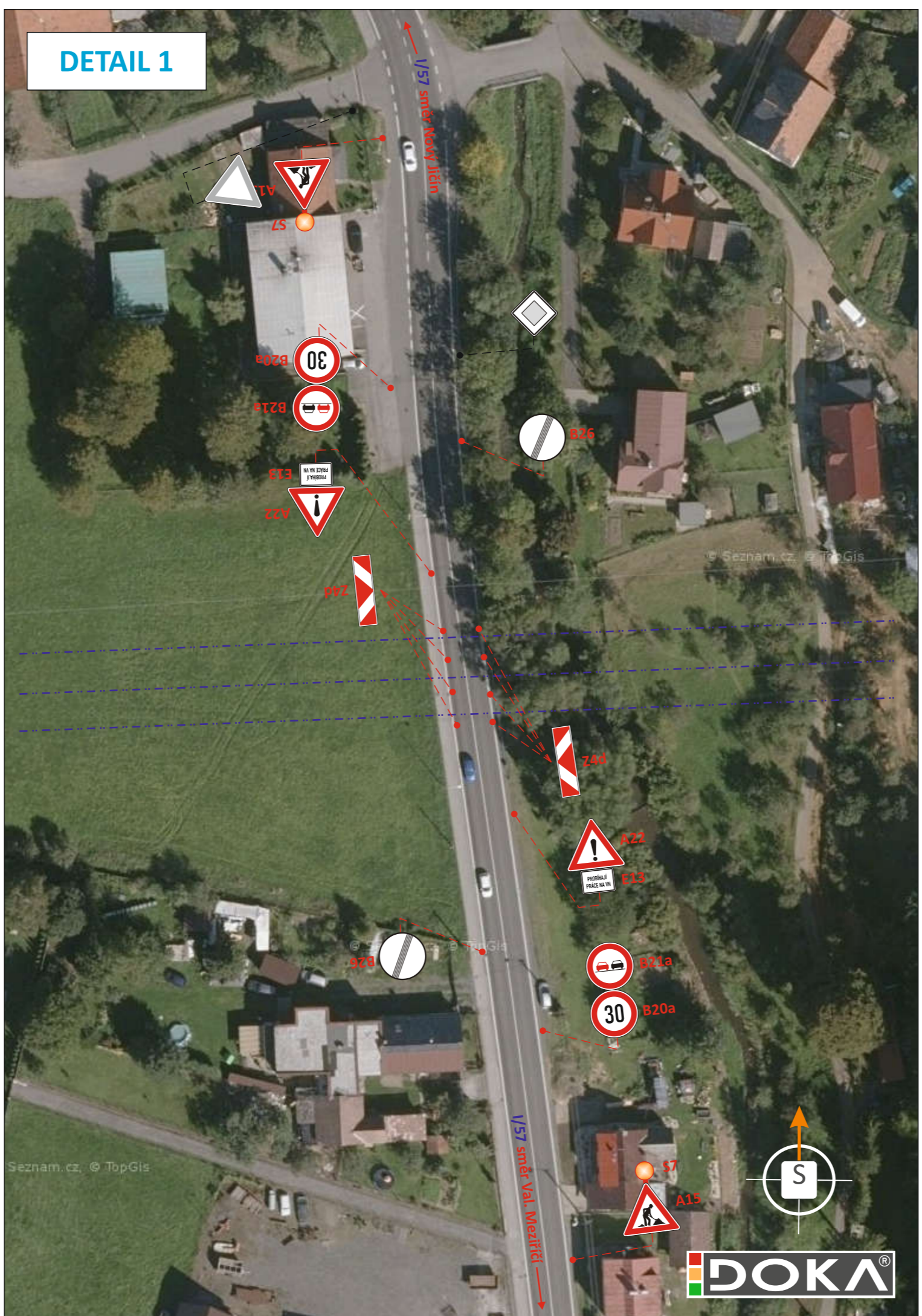


**SITUACE PŘECHODNÉHO DOPRAVNÍHO ZNAČENÍ
V403_803 - zdvojení vedení (P.0439)**



- LEGENDA:**
- TRVALÉ SVISLÉ DOPRAVNÍ ZNAČENÍ
 - PŘECHODNÉ SVISLÉ DOPRAVNÍ ZNAČENÍ
 - STANOVÍ KÚ MORAVSKOSLEZSKÉHO KRAJE
 - VEDENÍ VYSOKÉHO NAPĚTÍ
- POZN.: DOPRAVNÍ ZNAČENÍ BUDE OSAZENO DLE TP 65 A 66.
 POZN.: PŘEDMĚTEM AKCE JE DEMONTÁŽ FÁZOVÝCH VODIČŮ/KZL.
 POZN.: OBOUSMĚRNÝ PROVOZ ZŮSTANE ZACHOVÁN BEZ OMEZENÍ.

DETAIL 1



POTVRZENÍ PLATNOSTI DOKUMENTACE:
 POLICIE ČESKÉ REPUBLIKY - DOPRAVNÍ INSPEKTORÁT OSTRAVA:

DOKA®

- Svislé dopravní značení
- Vodorovné dopravní značení
- Provizorní dopravní značení
- Projektování dopravního značení

DOKA, s.r.o., provozovna: Na návsi 11/5, Holásky, 620 00 Brno, IČ: 63471752, DIČ: CZ63471752, e-mail: info@dokadz.cz, www.dokadz.cz, mob.: 603 881 905

VEDOUCÍ PROJEKTANT	Aleš TESAŘ		DOKA ®
ZODPOVĚDNÝ PROJEKTANT	Bc. Jakub LACH		
VYPRACOVAL	Jiří PEŠTA		DOKA, s.r.o.
KRESLIL	Jiří PEŠTA		Na návsi 11/5, Holásky, 620 00 Brno
KONTROLOVAL	Bc. Matěj ČERVENÁK		IČ: 63471752, DIČ: CZ63471752
KRAJ: MORAVSKOSLEZSKÝ	OKRES: NOVÝ JIČÍN	KÚ: HODSLAVICE	e-mail: info@dokadz.cz
STAVBA:	V403_803 - zdvojení vedení (P.0439)		www.dokadz.cz
	DEMONTÁŽ FÁZOVÝCH VODIČŮ/KZL		mob.: 603 881 905
NÁZEV VÝKRESU:	SITUACE PŘECHODNÉHO DOPRAVNÍHO ZNAČENÍ		
	DATUM	7/2023	ČÍS. SOUPRAVY
	FORMÁT	3x A4	ČÍS. PŘÍLOHY
	MĚŘÍTKO	-----	1
	ÚČEL	RDS	
	ARCHIVNÍ ČÍS.	2023192	