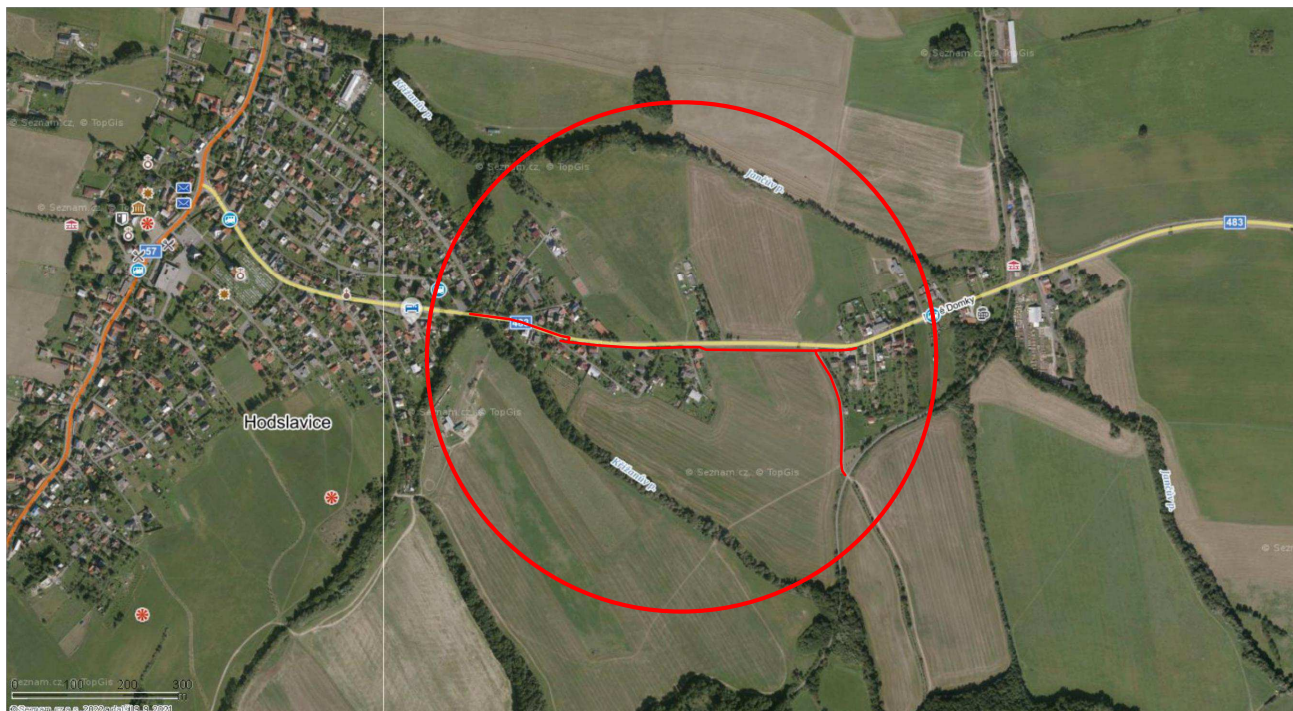
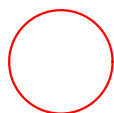


OBEC HODSLAVICE

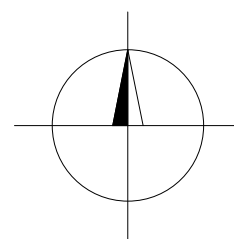
STEZKA PRO CHODCE A CYKLISTY HODSLAVICE-MOŘKOV NOVÉ DOMKY




LEGENDA



ZÁJMOVÉ ÚZEMÍ PRO REALIZACI STAVBY K.Ú HODSLAVICE



INFORMACE NA TOMTO VÝKRESE JSOU CHRÁNĚNY AUTORSKÝM ZÁKONEM A JEJICH DALŠÍ POUŽITÍ, ZMĚNY ČI ÚPRAVY JSOU BEZ PŘEDCHOZÍHO VYROVNÁNÍ AUTORSKÝCH PRÁV TRESTNÉ.

Vypracoval Ivan TOMEK	Akce STEZKA PRO CHODCE A CYKLISTY HODSLAVICE - MOŘKOV NOVÉ DOMKY	Investor OBEC HODSLAVICE HODSLAVICE 211 742 71 HODSLAVICE	
Přezkoumal Ivan TOMEK		Status dokumentace DPS	
Schválil Ing.Arch. Martina KOSÍKOVÁ			
 Hemy 914 757 01 Valašské Meziříčí IČO:64088545 360dc@360dc.cz, www.360dc.cz	Druh dokumentace C. SITUAČNÍ VÝKRESY	Číslo zakázky 1821	
	Název dokumentu SITUAČNÍ VÝKRES ŠIRŠÍCH VZTAHŮ Měřítko: 1:5000	Číslo dokumentace 2022-1821	
		Index	Datum vydání 07/2023
			Č. výkresu C.1