



LEGENDA

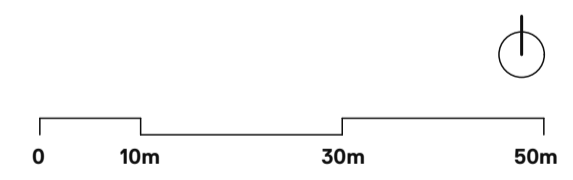
- HRANICE ÚZEMNÍ STUDIE
- ▭ HRANICE VEŘEJNÝCH PROSTRANSTVÍ (VYMEZENÁ STAVBOU)
- ▭ HRANICE VEŘEJNÝCH PROSTRANSTVÍ (VYMEZENÁ PRŮHLLEDNOU BARIÉROU - NAPŘ. PLOTEM)
- ▭ HRANICE VEŘEJNÝCH PROSTRANSTVÍ (VYMEZENÁ NEPRŮHLLEDNOU BARIÉROU - NAPŘ. ZDI)
- ▭ STÁVAJÍCÍ BUDOVY
- ||||| AKTIVNÍ PARTER - STÁVAJÍCÍ
- ▶ PĚŠÍ VSTUP DO BUDOVY NEBO NA POZEMEK
- ▶ VSTUP/VJEZD DO BUDOVY NEBO NA POZEMEK
- ▭ HRANICE KATASTRU NEMOVITOSTÍ
- ▭ SOUKROMÉ ZAHRADY
- ▭ VEŘEJNÉ PŘÍSTUPNÉ PLOCHY ZELENÉ
- ▭ PLOCHA ZELENÉ KRAJINNÉHO RÁZU
- ▭ HRBITOV
- ▭ ASFALTOVÉ PLOCHY
- ▭ MLATOVA NEBO ŠTĚRKOVÁ PLOCHA
- ▭ DLÁŽDĚNÉ PLOCHY
- ▭ ČÁSTEČNĚ ZPEVNĚNÁ ZATRAVNĚNÁ PLOCHA (ZATRAVNŮVACÍ DLÁŽBA / ŠLAPÁKY / PODSYP)
- ▭ KORYTO VODNÍHO TOKU
- ▭ ZEĎ
- STROM STÁVAJÍCÍ (LISTNATÝ, JEHLIČNATÝ)
- ZASTÁVKA AUTOBUSU
- ⊕ KONTEJNERY NA TRÍDĚNÝ ODPAD

VÝZNAMNÉ BUDOVY A OBJEKTY

- 01 OBECNÍ ÚŘAD
- 02 SOCHA FR. PALACKÉHO
- 03 RODNÝ DŮM FR. PALACKÉHO
- 04 KOSTEL SV. ONDŘEJE
- 05 KRÍŽEK
- 06 PAMÁTNÍK OBĚTEM VÁLKY
- 07 HISTORICKÁ STUDNA
- 08 HROB
- 09 HOSPODA U FOJTŮSTVÍ
- 10 HOSPODA U HUBŮ
- 11 OBECNÍ DŮM
- 12 JEDNOTA
- 13 BÝVALÉ KINO
- 14 SPOLEČENSKÝ DŮM
- 15 POŠTA
- 16 KOSTEL BOŽSKÉHO SRDCE PÁNĚ
- 17 EVANGELICKÝ KOSTEL
- 18 EVANGELICKÁ FARA
- 19 FOJTOVA STODOLA

LOKALITY

- A PLAC
- B U FOJTŮSTVÍ
- C U OBECNÍHO DOMU
- D JEDNOTA
- E PROSTOR ZA JEDNOTOU
- F HRBITOV
- G SILNICE 483
- H U POŠTY
- I U OBCHODU HRUŠKA
- J U EVANGELICKÉHO KOSTELA
- K U SPOLEČENSKÉHO DOMU
- L JIŽNÍ CÍP
- M ZA MOSTKEM
- N NABŘEŽÍ U SILNICE
- O



PROJEKT
Územní studie US-3
Centrum obce Hodslavice

ZPRACOVATEL
 OBJEKTOR ARCHITEKTI s.r.o.
 IČO: 08705895, DIČ: CZ08705895
 U Sarmatský 9, 15000, Praha 5
 Zodpovědný projektant: Mgr. Jakub Červenka
 ČKA 05057, +420 777 629 029, jakub@objektor.cz
 Vypracoval: Mgr. Vojtěch Šaroun

ZADAVATEL
 Obec Hodslavice č.p. 211, 742 71, zástupce
 Mgr. Pavla Adamcová, starostka obce

PORÍZOVATEL
 Městský úřad Nový Jičín, odbor územního
 plánování a stavebního řádu, Ing. Hana Zubková,
 oprávněná úřední osoba

LOKALITA
 Obec Hodslavice, okres Nový Jičín, ČR

Č. VÝKRESU **1.1**

NÁZEV VÝKRESU

VÝKRES STÁVAJÍCÍHO STAVU

DATUM	REVIZE	MĚRÍTKO	PAPÍR
05/2022	-	1:750 A1	
STUPEŇ	KÓD PROJEKTU		
ÚZEMNÍ STUDIE	USH		

LEGENDA

HRANICE ÚZEMNÍ STUDIE

HODNOTY

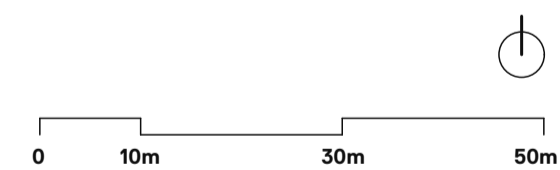
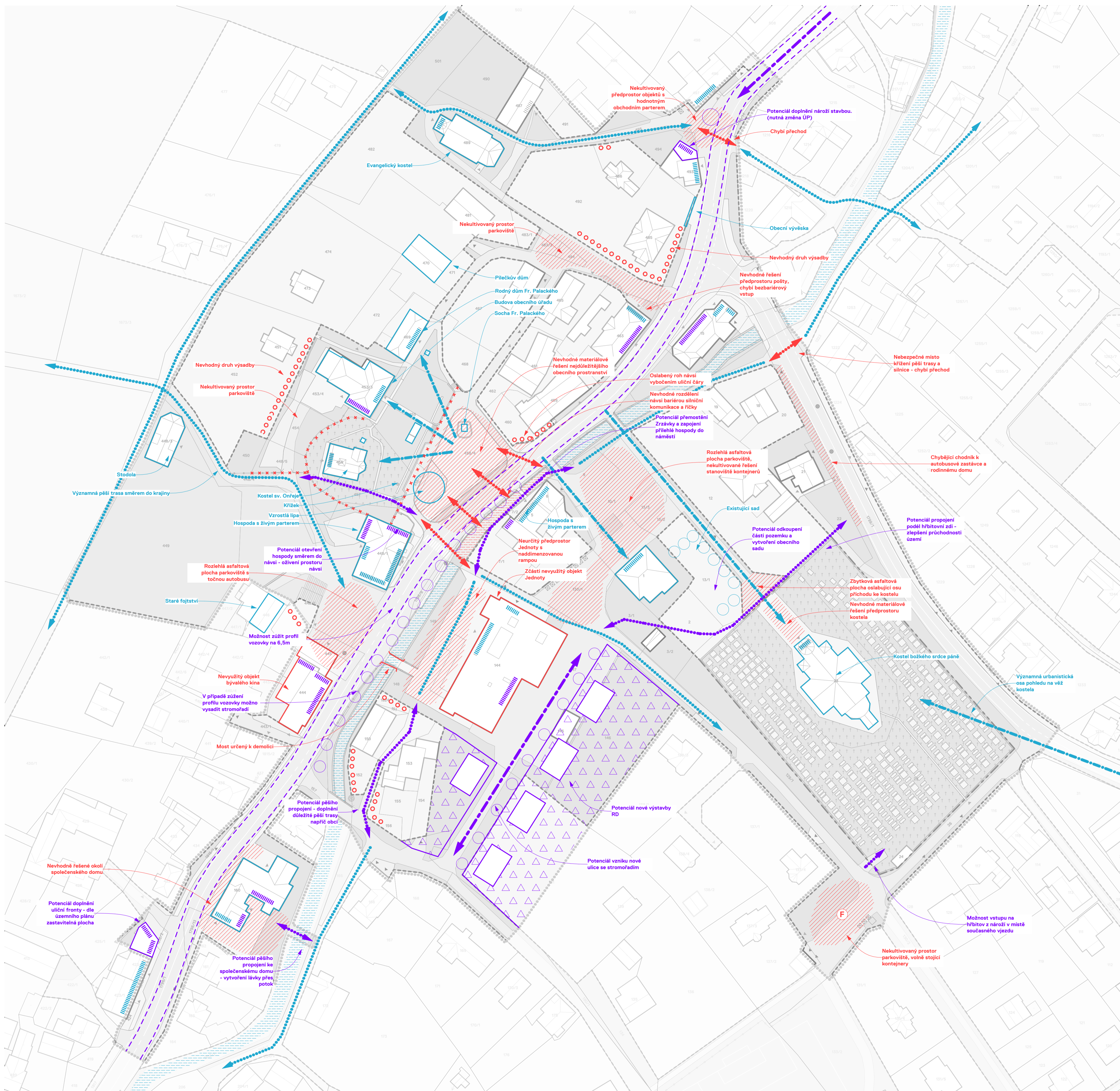
- URBANISTICKÝ NEBO PAMÁTKOVÉ HODNOTNÉ BUDOVY A OBJEKTY
- VÝZNAMNÁ STÁVAJÍCÍ PĚŠÍ TRASA
- POHLEDOVÉ ČI URBANISTICKÝ VÝZNAMNÁ OSA
- AKTIVNÍ PARTER BUDOV
- VODNÍ TOK

PROBLÉMY

- URBANISTICKY VÝZNAMNÉ (Z ČÁSTI) NEVYUŽÍVANÉ BUDOVY
- PROBLÉMATICKÉ PLOCHY
- NEVHODNÝ DRUH VÝSADBY ŘÁDOVÉHO CHARAKTERU (TÚJE APOD.)
- PROBLÉMATICKÉ PĚŠÍ PROPOJENÍ
- BARIÉRA V ÚZEMÍ (PLOT, ŽÍDKA APOD.)
- VODNÍ TOK VYTVÁŘEJÍCÍ NEVHODNOU BARIÉRU

POTENCIÁLY

- POTENCIÁL DOPLNĚNÍ ZÁSTAVBY
- POTENCIÁL VYTVOŘENÍ STAVEBNÍCH PARCEL
- POTENCIÁL VYTVOŘENÍ PĚŠÍHO PROPOJENÍ
- POTENCIÁL VYTVOŘENÍ NEBO POSÍLENÍ URBANISTICKÉ OSY
- POTENCIÁL ZŮŽENÍ HLAVNÍ SILNICE NA ŠÍŘKU 6,5m
- POTENCIÁL VYTVOŘENÍ AKTIVNÍHO PARTERU



PROJEKT
Územní studie US-3
Centrum obce Hodslavice

ZPRACOVATEL
 OBJEKTOR ARCHITEKTÍ s.r.o.
 IČO: 08705895, DIČ: CZ08705895
 U Sarmatský 9, 15000, Praha 5
 Zodpovědný projektant: Mgr. Jakub Červenka
 ČKA 05057, +420 777 629 029, jakub@objektor.cz
 Vypracoval: Mgr. Vojtěch Šaroun

ZADAVATEL
 Obec Hodslavice č.p. 211, 742 71, zástupce
 Mgr. Pavla Adamcová, starostka obce

POŘIZOVATEL
 Městský úřad Nový Jičín, odbor územního
 plánování a stavebního řádu, Ing. Hana Zubková,
 oprávněná úřední osoba

LOKALITA
 Obec Hodslavice, okres Nový Jičín, ČR

Č. VÝKRESU | 1.2

NÁZEV VÝKRESU

PROBLÉMOVÝ VÝKRES

DATUM | REVIZE | MĚŘÍTKO | PÁŘÍ
 05/2022 | - | 1:750 | A1

STUPĚŇ | KÓD PROJEKTU
 ÚZEMNÍ STUDIE | USH



LEGENDA

ETAPA A

V SOULADU S PLATNÝM ÚZEMNÍM PLÁNEM

- HŘANICE ÚZEMNÍ STUDIE
- D.01 VYZNAČENÍ DETAILNĚ ŘEŠENÉ ČÁSTI
- ▭ HŘANICE VEŘEJNÝCH PROSTRANSTVÍ (VYMEZENÁ STAVBOU)
- ▭ HŘANICE VEŘEJNÝCH PROSTRANSTVÍ (VYMEZENÁ PRŮHLÉDNOU BARIÉROU - NAPŘ. PLOTEM)
- ▭ HŘANICE VEŘEJNÝCH PROSTRANSTVÍ (VYMEZENÁ NEPRŮHLÉDNOU BARIÉROU - NAPŘ. ZDI)
- ××××× ZRUŠENÁ HŘANICE VEŘEJNÝCH PROSTRANSTVÍ (VYMEZENÁ STAVBOU)
- ▭ NOVÁ HŘANICE VEŘEJNÝCH PROSTRANSTVÍ (VYMEZENÁ STAVBOU)
- ▭ NOVÁ HŘANICE VEŘEJNÝCH PROSTRANSTVÍ (VYMEZENÁ PRŮHLÉDNOU BARIÉROU - NAPŘ. PLOTEM)
- ▭ NOVÁ HŘANICE VEŘEJNÝCH PROSTRANSTVÍ (VYMEZENÁ NEPRŮHLÉDNOU BARIÉROU - NAPŘ. ZDI)
- ▭ STÁVAJÍCÍ BUDOVY
- ▭ NAVRHOVÁNE BUDOVY (BEZ NUTNOSTI ZMĚNY ÚZEMNÍHO PLÁNU)
- ▭ DROBNÁ ARCHITEKTURA - NAPŘ. PŘÍSTŘEŠEK, LÁVKA APOD. (BEZ NUTNOSTI ZMĚNY ÚZEMNÍHO PLÁNU)
- ▭ AKTIVNÍ PARTER - STÁVAJÍCÍ
- ▭ AKTIVNÍ PARTER - DOPORUČENÝ
- ▶ PĚŠÍ VSTUP DO BUDOVY NEBO NA POZEMEK
- ▶ VSTUP/VJEZD DO BUDOVY NEBO NA POZEMEK
- ▭ HŘANICE KATASTRU NEMOVITOSTÍ
- ▭ ČÁST POZEMKU SOUKROMNÍKA ZABRANÁ V ZÁJMU OBCE
- ▭ ČÁST POZEMKU OBCE PŘEVEDENÁ DO VLASTNICTVÍ SOUKROMNÍKA
- ▭ REGULACE NOVÉ ZÁSTAVBY - STAVEBNÍ ČÁRA UZAVŘENÁ
- ▭ REGULACE NOVÉ ZÁSTAVBY - STAVEBNÍ ČÁRA OTEVŘENÁ
- ▭ REGULACE NOVÉ ZÁSTAVBY - ORIENTACE HŘEBENE STŘECHY
- ▭ BOURANÉ BUDOVY A OBJEKTY

CHARAKTER PLOCH

- ▭ SOUKROMÉ ZAHRADY
- ▭ VEŘEJNĚ PŘÍSTUPNÉ PLOCHY ZELENÉ
- ▭ PLOCHA ZELENÉ KRAJINNÉHO RÁZU
- ▭ HŘBITOV
- ▭ ASFALTOVÉ PLOCHY
- ▭ DLÁŽDNÉ PLOCHY - STÁVAJÍCÍ
- ▭ NOVÉ DLÁŽDNÉ PLOCHY NIŽŠÍHO VÝZNAMU (CHODNÍKY, SDÍLENÉ PLOCHY VOZOVKY APOD.)
- ▭ NOVÉ DLÁŽDNÉ PLOCHY VYSOKÉHO VÝZNAMU (NAPŘ. NÁMĚSTÍ, PŘEDPROSTORY DŮLEŽITÝCH BUDOV APOD.)
- ▭ MLATOVÁ NEBO ŠTĚRKOVÁ PLOCHA
- ▭ DŘEVĚNÁ PALUBA
- ▭ ČÁSTEČNĚ ZPEVNĚNÁ ZATRAVNĚNÁ PLOCHA (ZATRAVŇOVACÍ DLÁŽBA / ŠLAPÁKY / ŠTĚRKEM ZPEVNĚNÝ POVRCH)
- ▭ PROBARVENÝ ASFALT / ROCEBINA
- ▭ KORYTO VODNÍHO TOKU
- ▭ ZEĎ

VEGETACE

- STROM NAVRHOVANÝ
- STROM NAVRHOVANÝ - PODMÍNĚNÝ VÝZNAMNÝMI PŘELOŽKAMI IS
- STROM STÁVAJÍCÍ (LISTNATÝ, JEHLIČNATÝ)
- STROMY NAVRŽENÉ KE KACENÍ

DETAILY V ÚZEMÍ

- ZASTÁVKA AUTOBUSU
- ▭ KONTEJNERY NA TRÍDĚNÝ ODPAD
- ▭ VODNÍ PRVEK
- ▭ STOŽÁR

ETAPA B

PODKLAD PRO ZMĚNU ÚZEMNÍHO PLÁNU

- ▭ TRANSFORMAČNÍ PLOCHA JEDNOTY - VÝSTAVBA A ZMĚNA ÚP PODMÍNĚNÝ ZPRACOVÁNÍM ARCHITEKTONICKÉ STUDIE (ŘEŠENÍ ZNÁZORNĚNÉ NA VÝKRESU JE POUZE ILLUSTRATIVNÍ)
- ▭ NAVRHOVÁNE BUDOVY (PODMÍNĚNÉ ZMĚNOU ÚZEMNÍHO PLÁNU)
- ▭ NOVÉ STAVEBNÍ PARCELY - PODMÍNĚNO ZMĚNOU ÚP

POZNÁMKY

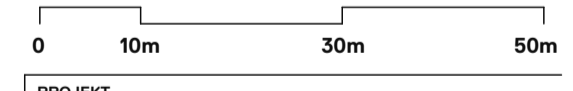
- * ZNÁZORNĚNÍ NAVRŽENÝCH BUDOV JE POUZE ILLUSTRACÍ DLE NAVRŽENÉ REGULACE
- ** PŘEMĚSTĚNÍ ZRZÁVKY V MÍSTĚ PLACU JE MOŽNÉ POUZE POD PODMÍNKOU SOUHLASU LESY ČR S DOLOŽENÍM HYDROTECHNICKÉHO VÝPOČTU

VÝZNAMNÉ BUDOVY A OBJEKTY

- 01 OBECNÍ ÚŘAD
- 02 SOCHA FR. PALACKÉHO
- 03 RODNÝ DŮM FR. PALACKÉHO
- 04 KOSTEL SV. ONDŘEJE
- 05 KRÁŽEK
- 06 PAMÁTNÍK OBĚTEM VÁLEK
- 07 HISTORICKÁ STUDNA
- 08 HROB
- 09 HOSPODA NA FOJTSTVÍ
- 10 HOSPODA U HUBŮ
- 11 OBECNÍ DŮM
- 12 JEDNOTA
- 13 BIVÁLE KINO
- 14 SPOLEČENSKÝ DŮM
- 15 POŠTA
- 16 KOSTEL BOŽSKÉHO SRDCE PÁNĚ
- 17 EVANGELICKÝ KOSTEL
- 18 EVANGELICKÁ FARA
- 19 FOJTOVA STODOLA

LOKALITA

- A PLAC (DET. VÝKRES D.01)
- B U FOJTSTVÍ (DET. VÝKRES D.02)
- C U OBECNÍHO DOMU (DET. VÝKRES D.03)
- D JEDNOTA
- E PROSTOR ZA JEDNOTOU
- F HŘBITOV
- G SILNICE 483
- H PLÁČEK U HŘÍŠTĚ (DET. VÝKRES D.04)
- I U POŠTY (DET. VÝKRES D.05)
- J U OBCHODU HRUŠKA (DET. VÝKRES D.06)
- K U EVANGELICKÉHO KOSTELA
- L U SPOL. DOMU (DET. VÝKRES D.07)
- M JIŽNÍ CÍP
- N ZA MOSTKEM
- O NÁBŘEŽÍ U SILNICE



PROJEKT
Územní studie US-3
Centrum obce Hodslavice
 ZPRACOVATEL
 OBJEKTOR ARCHITEKTI s.r.o.
 IČO: 08705895, DIČ: CZ08705895
 U Sartošky 9, 15000, Praha 5
 Zodpovědný projektant: Mgr. Jakub Červenka
 ČKA 05057, +420 777 629 029, jakub@objektor.cz
 Vypracoval: Mgr. A. Vojtěch Saroun

ZADAVATEL
 Obec Hodslavice č.p. 211, 742 71, zástupce
 Mgr. Pavla Adamcová, starostka obce

POŘIZOVATEL
 Městský úřad Nový Jičín, odbor územního
 plánování a stavebního řádu, Ing. Hana Zubková,
 oprávněná úřední osoba

LOKALITA
 Obec Hodslavice, okres Nový Jičín, ČR

Č. VÝKRESU **1.3**

NÁZEV VÝKRESU

NÁVRH - HLAVNÍ VÝKRES

DATUM 05/2022 REVIZE - MĚŘÍTKO 1:750 | A1 PARR
 STUPEŇ ÚZEMNÍ STUDIE KÓD PROJEKTU USH



LEGENDA :

- STAV. VODOVOD
- STAV. PLYNOVOD
- STAV. KANALIZACE
- PODZ. SDELOVACI VEDENI
- NADZ. SDELOVACI VEDENI
- PODZEMNI VEDENI NN
- NADZEMNI VEDENI VN

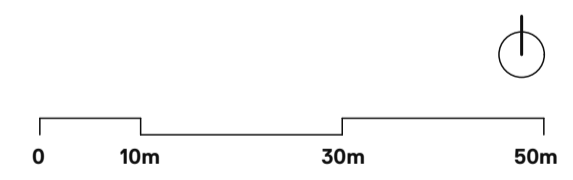
* VYKRES ZOBRAZUJE SOUTISK NAVRHU UZEMNI STUDIE A STAVAJICHO STAVU SITI

VYZNAMNE BUDOVY A OBJEKTY

- 01 OBECNI URAD
- 02 SOCHA FR. PALACKEHO
- 03 RODNY DUM FR. PALACKEHO
- 04 KOSTEL SV. ONDREJE
- 05 KRIZEK
- 06 PAMATNIK OBETEM VALEK
- 07 HISTORICKA STUDNA
- 08 HROB
- 09 HOSPODA NA FOJTSTVI
- 10 HOSPODA U HUBU
- 11 OBECNI DUM
- 12 JEDNOTA
- 13 BYVALÉ KINO
- 14 SPOLECENSKY DUM
- 15 POSTA
- 16 KOSTEL BOZSKÉHO SRDCE PANE
- 17 EVANGELICKY KOSTEL
- 18 EVANGELICKA FARA
- 19 FOJTOVA STODOLA

LOKALITY

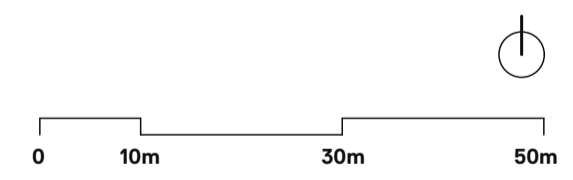
- A PLAC (DET. VYKRES D.01)
- B U FOJTSTVI (DET. VYKRES D.02)
- C U OBECNIHO DUMU (DET. VYKRES D.03)
- D JEDNOTA
- E PROSTOR ZA JEDNOTOU
- F HRBITOV
- G SILNICE 483
- H PLACEK U HRISTE (DET. VYKRES D.04)
- I U POSTY (DET. VYKRES D.05)
- J U OBCHODU HRUSKA (DET. VYKRES D.06)
- K U EVANGELICKÉHO KOSTELA
- L U SPOL. DUMU (DET. VYKRES D.07)
- M JIZNI CIP
- N ZA MOSTKEM
- O NABREZI U SILNICE



PROJEKT			
Územní studie US-3			
Centrum obce Hodslavice			
ZPRACOVATEL			
OBJEKTOR ARCHITEKTI s.r.o.			
IČO: 08705895, DIČ: CZ08705895			
U Sarmatský 9, 15000, Praha 5			
Zodpovědný projektant: Mgr. Jakub Červenka			
ČKA 05057, +420 777 629 029, jakub@objektor.cz			
Vypracoval: Mgr. Vojtěch Šaroun			
ZADAVATEL			
Obec Hodslavice č.p. 211, 742 71, zástupce			
Mgr. Pavla Adamcová, starostka obce			
PORÍZOVATEL			
Městský úřad Nový Jičín, odbor územního			
plánování a stavební řádu, Ing. Hana Zubková,			
oprávněná úřední osoba			
LOKALITA			
Obec Hodslavice, okres Nový Jičín, ČR			
Č. VÝKRESU	1.4		
NÁZEV VÝKRESU			
SOUTISK NAVRHU A STAV. TECHNICKÉ INFRASTRUKTURY			
DATUM	REVIZE	MÉRITKO	PAPÍR
05/2022	-	1:750	A1
STUPEŇ	KÓD PROJEKTU		
ÚZEMNÍ STUDIE	USH		



- LEGENDA**
- PROBARVENÝ ASFALT / ROVCBINA
 - ŽALIV AUTOBUSOVÉ ZASTÁVKY
 - ROZHLEDOVÉ TROJÚHELNÍKY
 - PARKOVACÍ STÁNÍ
 - PŮVODNÍ HRANA KOMUNIKACE I/57
 - VLEČNÉ KŘIVKY



PROJEKT
Územní studie US-3
Centrum obce Hodslavice

ZPRACOVATEL
 OBJEKTOR ARCHITEKTÍ s.r.o.
 IČO: 08705895, DIČ: CZ08705895
 U Sarmatky 9, 15000, Praha 5
 Zodpovědný projektant: Mgr. Jakub Červenka
 ČKA 05057, +420 777 629 029, jakub@objektor.cz
 Zpracovatel části: Ing. Miroslav Vondřich, 77966379, vondrich@seznam.cz

ZADAVATEL
 Obec Hodslavice č.p. 211, 742 71, zástupce
 Mgr. Pavla Adamcová, starostka obce

PŮRČOVATEL
 Městský úřad Nový Jičín, odbor územního
 plánování a stavebního řádu, Ing. Hana Zubková,
 oprávněná úřední osoba

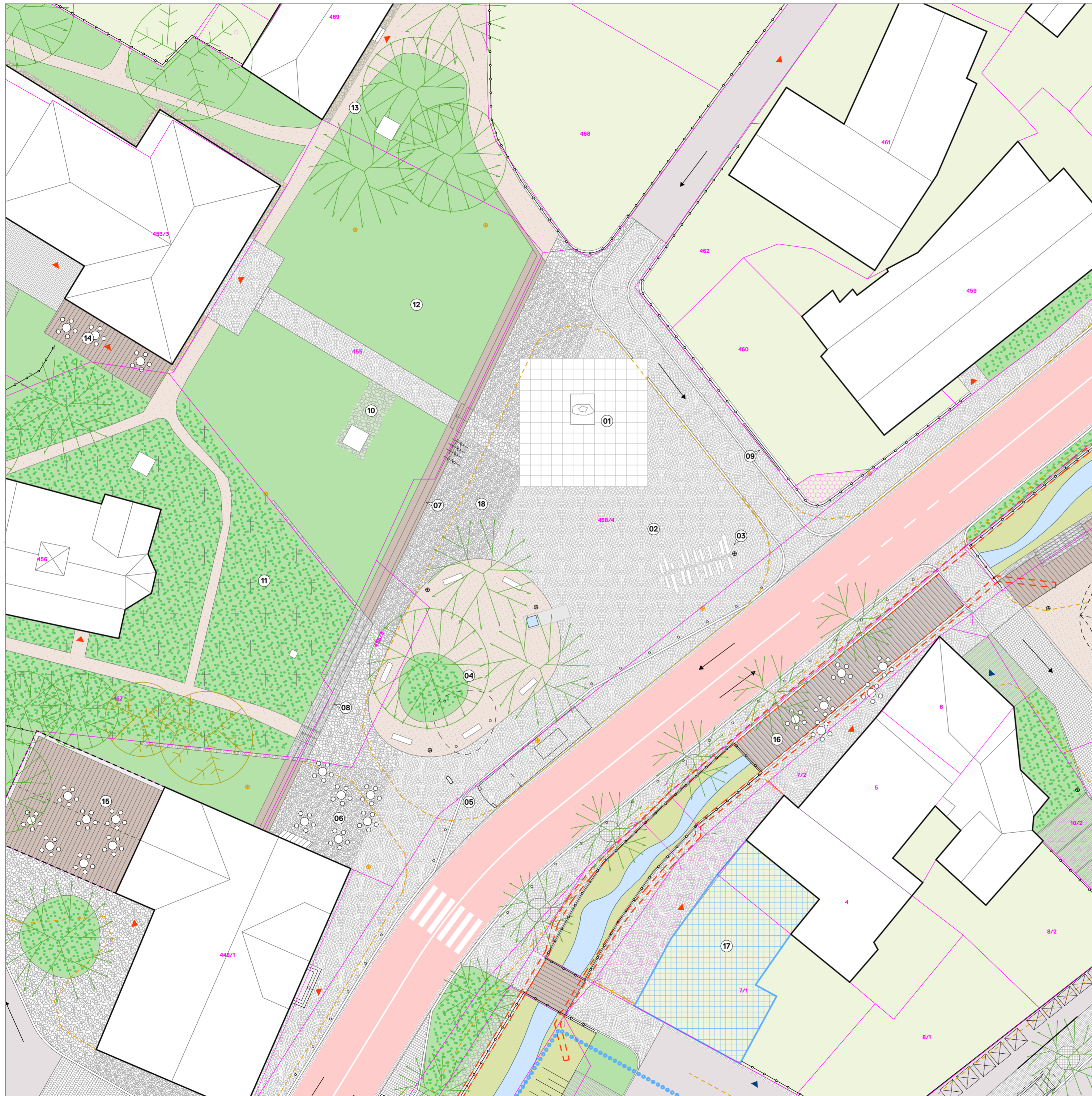
LOKALITA
 Obec Hodslavice, okres Nový Jičín, ČR

Č. VÝKRESU **1.5**

NÁZEV VÝKRESU

DOPRAVNÍ ŘEŠENÍ

DATUM	REVIZE	MĚŘÍTKO	PAPÍR
05/2022	-	1:750 A1	
STUPEŇ	KÓD PROJEKTU		
ÚZEMNÍ STUDIE	USH		

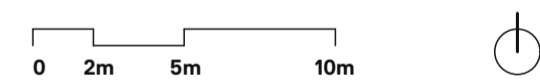


LEGENDA

- SOUKROMÉ ZAHRADY
- VEŘEJNĚ PŘÍSTUPNÉ PLOCHY ZELENĚ
- SMÍŠENÝ TRVALKOVÝ ZÁHON
- PLOCHA ZELENĚ KRAJINNÉHO RÁZU
- HŘBITOV
- ASFALTOVÉ PLOCHY
- PROBARVENÝ ASFALT / ROCBINDA
- DLÁŽDĚNÉ PLOCHY NIŽŠÍHO VÝZNAMU - TYP CHODNÍK
- DLÁŽDĚNÉ PLOCHY NIŽŠÍHO VÝZNAMU - TYP VOZOVKA
- DLÁŽDĚNÉ PLOCHY VYSOKÉHO VÝZNAMU (NAPŘ. NÁMĚSTÍ, PŘEDPROSTORY DŮLEŽITÝCH BUDOV APOD.)
- KAMENNÁ DLAŽBA - HRUBŠÍ (VALOUNY / ODSEKY)
- LEM ASFALTOVÉ PLOCHY Z DLAŽ. KOSTEK
- MLATOVÁ NEBO ŠTĚRKOVÁ PLOCHA
- DŘEVĚNÝ POVRCH
- POLOPROPUSTNÁ DLAŽBA S VELKÝMI ZATRAVNĚNÝMI SPÁRAMI
- KAMENY "ŠLAPÁKY" V ZATRAVNĚNÉM POVRCHU
- KORYTO ZRZÁVKY
- PROJEKT ÚPRAV KORYTA ZRZÁVKY - NUTNO PROJEDNAT KOORDINACI
- TRANSFORMAČNÍ PLOCHA JEDNOTY - VÝSTAVBA A ZMĚNA ÚP PODMÍNĚNY ZPRACOVÁNÍM ARCHITEKTONICKÉ STUDIE (ŘEŠENÍ ZNÁZORNĚNÉ NA VÝKRESU JE POUZE ILLUSTRATIVNÍ)
- NAVRHOVANÉ BUDOVY (PODMÍNĚNÉ ZMĚNOU ÚZEMNÍHO PLÁNU)
- HRANICE KATASTRU NEMOVITOSTÍ
- ČÁST POZEMKU SOUKROMNÍKA ZABRANÁ V ZÁJMU OBCE
- ČÁST POZEMKU OBCE PŘEVEDENÁ DO VLASTNICTVÍ SOUKROMNÍKA
- PLOT / ZÁBRADLÍ
- OSVĚTLENÍ, EL. VEDENÍ (NÁVRH / STAV)
- VODNÍ PRVEK
- KONTEJNERY NA TRÍDĚNÝ ODPAD
- BOURANÉ STAVBY, PŮVODNÍ ROZHRANÍ POVRCHŮ
- STROM NÁVRH (BEZ PODMÍNEK / PODMÍNĚNÝ PŘELOŽKAMI IS)
- STROM STÁVAJÍCÍ (LISTNATÝ / JEHLIČNATÝ)
- STROMY NAVRŽENÉ KE KÁCENÍ
- VSTUP, VJEZD DO BUDOVY NEBO NA POZEMEK

LEGENDA PRVKŮ

- 01 SOCHA PALACKÉHO, OKOLÍ Z KAMENNÉ VELKOFORMÁTOVÉ DLAŽBY
- 02 HLAVNÍ MATERIÁL PLACU
- 03 STOŽÁR S OSVĚTLENÍM PLACU A INFORMAČNÍM SYSTÉMEM. V DLAŽBĚ SYMBOLICKÁ KOMPOZICE Z NEPRAVIDELNÝCH VELKOFORMÁTOVÝCH KAMENŮ
- 04 MLATOVÝ OSTRŮVEK S LÍPOU DOPLNĚNOU DVĚMA NOVÝMI STROMY, VODNÍM PRVKEM A SUBTILNÍM PŘÍSTŘEŠKEM AUTOBUSOVÉ ZASTÁVKY
- 05 ZÁLIV AUTOBUSOVÉ ZASTÁVKY
- 06 NOVÉ PRODEJNÍ OKÉNKO HOSPODY SMĚREM DO PLACU, MOBLINÍ STOLKY
- 07 DŘEVĚNÉ POBYTOVÉ SCHODY
- 08 KAMENNÁ OPĚRNÁ ZÍDKA VYMEZUJÍCÍ PLOCHU HŘBITOVA
- 09 OBEČNÍ INFOTABULE V ROVINĚ PLOTU
- 10 ÚPRAVA OKOLÍ POMNÍKU OBĚTEM VÁLKY
- 11 PLOCHA HŘBITOVA KOLEM KOSTELA - BUJNÁ NEPOBYTOVÁ ZAHRADNÍ ÚPRAVA, MLATOVÉ PĚŠINY
- 12 PLOCHA PŘED OBEC. ÚŘADEM A DOMEM PALACKÉHO - POBYTOVÝ TRÁVNÍK
- 13 MLATOVÁ PLOCHA PŘED OBEC. ÚŘADEM A DOMEM PALACKÉHO
- 14 DŘEVĚNÁ TERASA Z BOKU OBEČNÍHO ÚŘADU - KAVÁRNA
- 15 DŘEVĚNÁ PALUBA SE ZASTŘEŠENÍM PERGOLOU, VE STOPĚ PŮVODNÍ ZÁSTAVBY - ZAHRADKA HOSPODY NA FOJTSTVÍ
- 16 DŘEVĚNÁ PALUBA - PŘEMOSTĚNÍ ZRZÁVKY, PROPOJENÍ DVOU BŘEHŮ, VYTVOŘENÍ PŘEDPROSTORU HOSPODY U HUBŮ (POD PODMÍNKOU SOUHLASU LESY ČR S DOLOŽENÍM HYDRODYNAMICKÉHO VÝPOČTU)
- 17 HYPOTETICKÁ ZÁSTAVBA PO ZMĚNĚ ÚZEMNÍHO PLÁNU: ZPEVNĚNÍ ULIČNÍ FRONTY NÁMĚSTÍ
- 18 VYZNAČENÍ HISTORICKÉ STOPY NÁVSI - VALOUNOVÁ DLAŽBA



PROJEKT
Územní studie US-3
Centrum obce Hodslavice

ZPRACOVATEL
 OBJEKTOR ARCHITEKTI s.r.o.
 IČO: 08705895, DIČ: CZ08705895
 U Santošky 9, 15000, Praha 5
 Zodpovědný projektant: MgA. Jakub Červenka
 ČKA 05057, +420 777 629 029, jakub@objektor.cz
 Vypracoval: MgA. Vojtěch Šaroun

ZADAVATEL
 Obec Hodslavice č.p. 211, 742 71, zástupce
 Mgr. Pavla Adamcová, starostka obce

POŘIZOVATEL
 Městský úřad Nový Jičín, odbor územního
 plánování a stavebního řádu, Ing. Hana Zubková,
 oprávněná úřední osoba

LOKALITA
 Obec Hodslavice, okres Nový Jičín, ČR

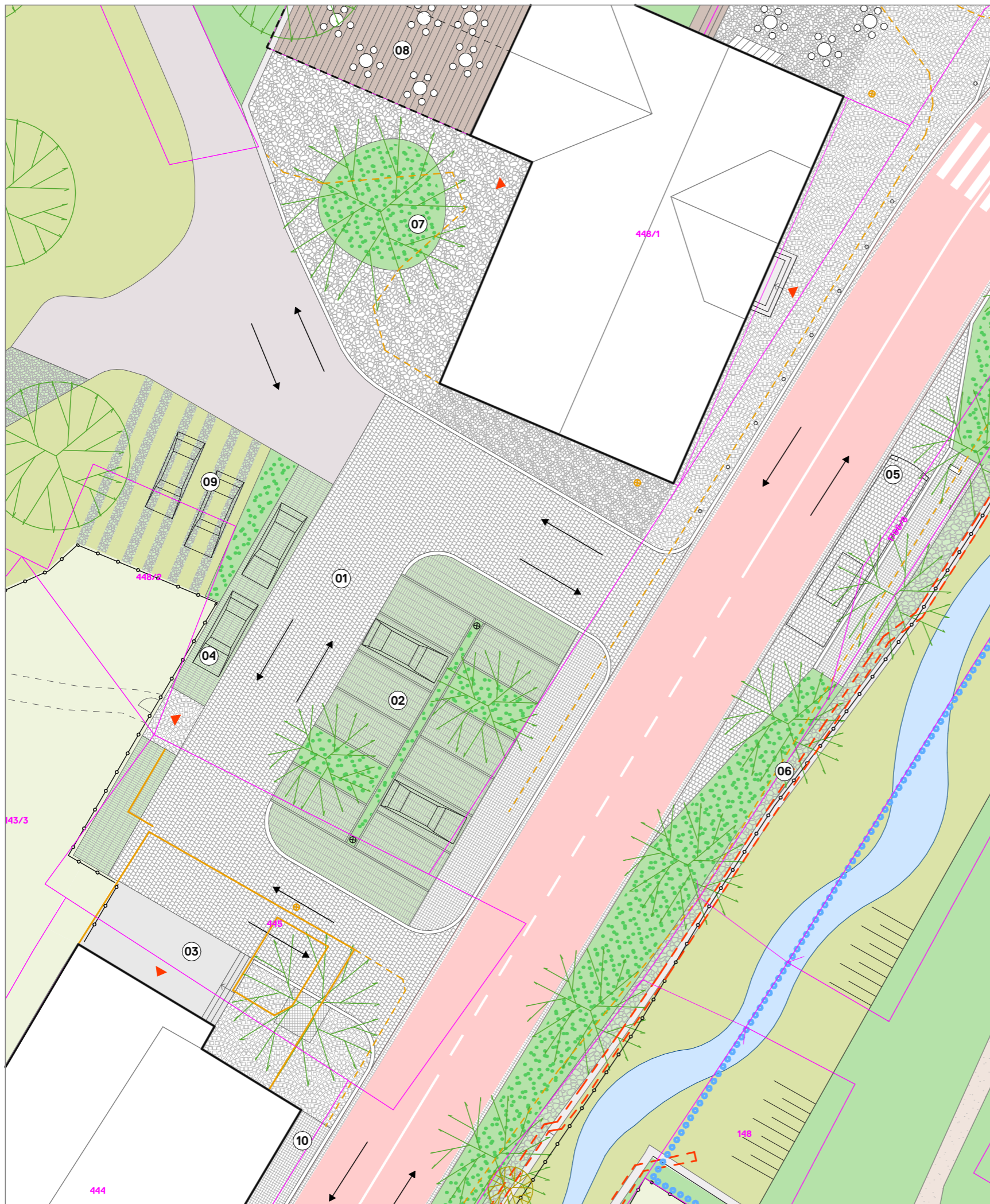
Č. VÝKRESU **D.01**

NÁZEV VÝKRESU

PLAC

DATUM	REVIZE	MĚŘÍTKO	PARÉ
05/2022	-	1:250 A2	

STUPEŇ	KÓD PROJEKTU
ÚZEMNÍ STUDIE	USH

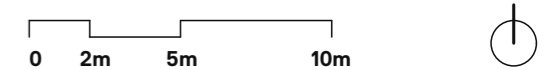


LEGENDA

-  SOUKROMÉ ZAHRADY
-  VEŘEJNĚ PŘÍSTUPNÉ PLOCHY ZELENĚ
-  SMÍŠENÝ TRVALKOVÝ ZÁHON
-  PLOCHA ZELENĚ KRAJINNÉHO RÁZU
-  HŘBITOV
-  ASFALTOVÉ PLOCHY
-  PROBARVENÝ ASFALT / ROCBINDA
-  DLÁŽDĚNÉ PLOCHY NIŽŠÍHO VÝZNAMU - TYP CHODNÍK
-  DLÁŽDĚNÉ PLOCHY NIŽŠÍHO VÝZNAMU - TYP VOZOVKA
-  DLÁŽDĚNÉ PLOCHY VYSOKÉHO VÝZNAMU (NAPŘ. NÁMĚSTÍ, PŘEDPROSTORY DŮLEŽITÝCH BUDOV APOD.)
-  KAMENNÁ DLAŽBA - HRUBŠÍ (VALOUNY / ODSEKY)
-  LEM ASFALTOVÉ PLOCHY Z DLAŽ. KOSTEK
-  MLATOVÁ NEBO ŠTĚRKOVÁ PLOCHA
-  DŘEVĚNÝ POVRCH
-  POLOPROPUSTNÁ DLAŽBA S VELKÝMI ZATRAVNĚNÝMI SPÁRAMI
-  KAMENY "ŠLAPÁKY" V ZATRAVNĚNÉM POVRCHU
-  KORYTO ZRZÁVKY
-  PROJEKT ÚPRAV KORYTA ZRZÁVKY - NUTNO PROJEDNAT KOORDINACI
-  TRANSFORMAČNÍ PLOCHA JEDNOTY - VÝSTAVBA A ZMĚNA ÚP PODMÍNĚNÝ ZPRACOVÁNÍM ARCHITEKTONICKÉ STUDIE (ŘEŠENÍ ZNÁZORNĚNÉ NA VÝKRESU JE POUZE ILLUSTRATIVNÍ)
-  NAVRHOVANÉ BUDOVY (PODMÍNĚNÉ ZMĚNOU ÚZEMNÍHO PLÁNU)
-  HRANICE KATASTRU NEMOVITOSTÍ
-  ČÁST POZEMKU SOUKROMNÍKA ZABRANÁ V ZÁJMU OBCE
-  ČÁST POZEMKU OBCE PŘEVEDENÁ DO VLASTNICTVÍ SOUKROMNÍKA
-  PLOT / ZÁBRADLÍ
-  OSVĚTLENÍ, EL. VEDENÍ (NÁVRH / STAV)
-  VODNÍ PRVEK
-  KONTEJNERY NA TŘÍDĚNÝ ODPAD
-  BOURANÉ STAVBY, PŮVODNÍ ROZHRANÍ POVRCHŮ
-  STROM NÁVRH (BEZ PODMÍNEK / PODMÍNĚNÝ PŘELOŽKAMI IS)
-  STROM STÁVAJÍCÍ (LISTNATÝ / JEHLIČNATÝ)
-  STROMY NAVRŽENÉ KE KÁCENÍ
-  VSTUP, VJEZD DO BUDOVY NEBO NA POZEMEK

LEGENDA PRVKŮ

- 01 SMYČKA PRO OTOČENÍ AUTOBUSU
- 02 10x PARKOVACÍ STÁNÍ, 2x STÁNÍ PRO VOZIDLA DÉLKY <9m, VYSAZENÍ DVOJICE STROMŮ, LINEÁRNÍ ZÁHON
- 03 KULTIVACE PŘEDPROSTORU BÝVALÉHO KINA, ZRUŠENÍ TRAFIKY A ZASTŘEŠENÍ, VYTVOŘENÍ VYVÝŠENÉ PLATFORMY PŘED VSTUPEM, VYSAZENÍ STROMU
- 04 PARKOVACÍ PRUH PŘED STARÝM FOJTSTVÍM, VSTUPNÍ PLOCHA U BRANKY
- 05 ZÁLIV AUTOBUSOVÉ ZASTÁVKY
- 06 NÁBŘEŽÍ SE STROMOŘADÍM A PĚŠINOU PODĚL VODY
- 07 PŘEDPROSTOR HOSPODY NA FOJTSTVÍ S DOMINANTNÍM STROMEM
- 08 DŘEVĚNÁ POBYTOVÁ TERASA HOSPODY NA FOJTSTVÍ
- 09 STÁVAJÍCÍ SOUKROMÝ PARKING STARÉHO FOJTSTVÍ
- 10 ZRUŠENÍ VYVÝŠENÉHO SOKLU OKOLO BUDOVY



PROJEKT

Územní studie US-3 Centrum obce Hodslavice

ZPRACOVATEL

OBJEKTOR ARCHITEKTI s.r.o.
IČO: 08705895, DIČ: CZ08705895
U Santošky 9, 15000, Praha 5
Zodpovědný projektant: Mga. Jakub Červenka
ČKA 05057, +420 777 629 029, jakub@objektor.cz
Vypracoval: Mga. Vojtěch Šaroun

ZADAVATEL

Obec Hodslavice č.p. 211, 742 71, zástupce
Mgr.Pavla Adamcová, starostka obce

POŘIZOVATEL

Městský úřad Nový Jičín, odbor územního
plánování a stavebního řádu, Ing. Hana Zubková,
oprávněná úřední osoba

LOKALITA

Obec Hodslavice, okres Nový Jičín, ČR

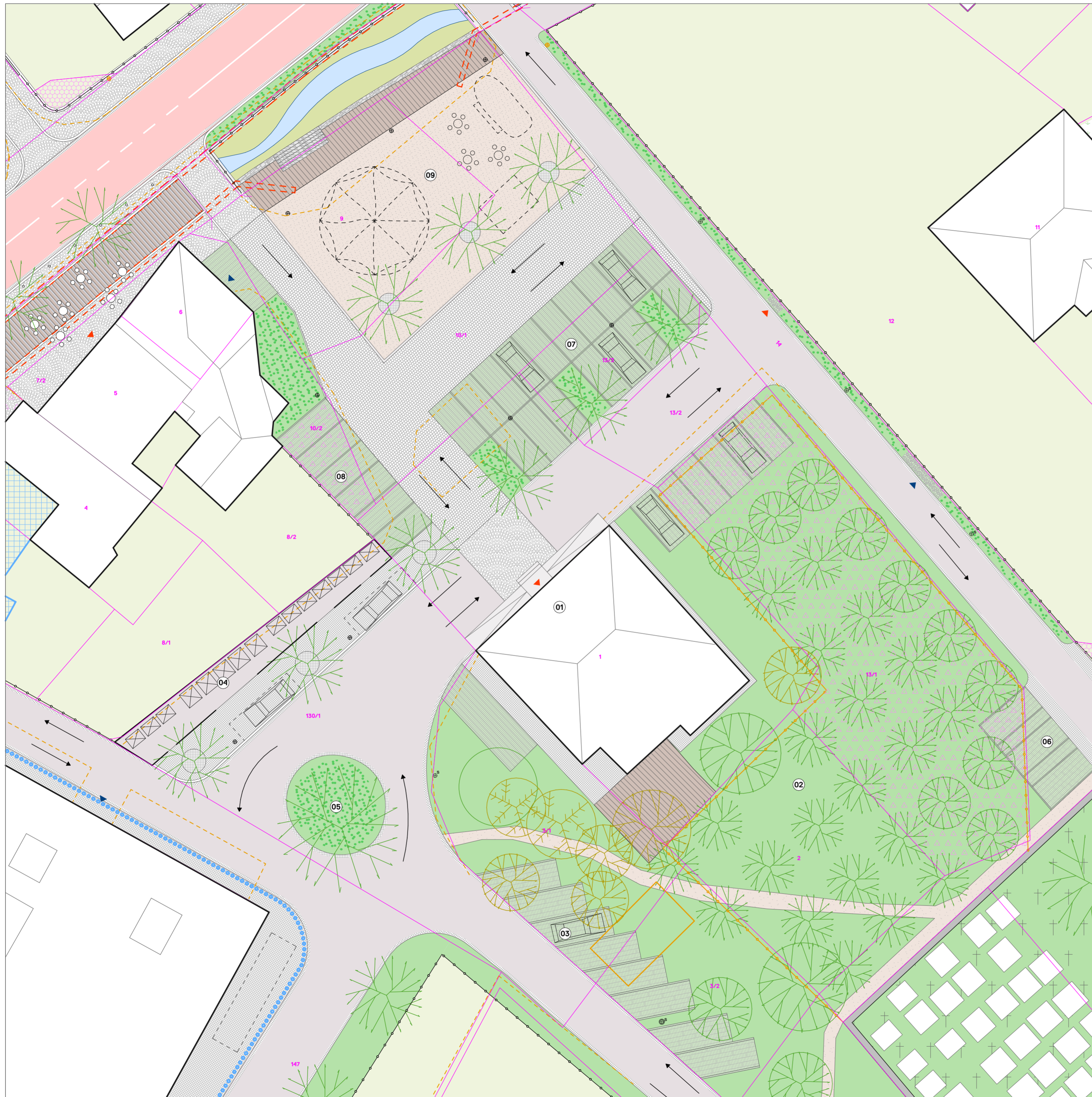
Č.VÝKRESU

D.02

NÁZEV VÝKRESU

U FOJTSTVÍ

DATUM	REVIZE	MĚŘITKO	PARÉ
05/2022	-	1:250 A3	
STUPEŇ	KÓD PROJEKTU		
ÚZEMNÍ STUDIE	USH		

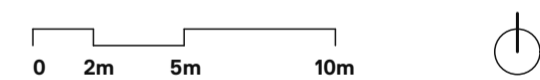


LEGENDA

-  SOUKROMÉ ZAHRADY
-  VEŘEJNĚ PŘÍSTUPNÉ PLOCHY ZELENĚ
-  SMÍŠENÝ TRVALKOVÝ ZÁHON
-  PLOCHA ZELENĚ KRAJINNÉHO RÁZU
-  HŘBITOV
-  ASFALTOVÉ PLOCHY
-  PROBARVENÝ ASFALT / ROCBINDA
-  DLÁŽDĚNÉ PLOCHY NIŽŠÍHO VÝZNAMU - TYP CHODNÍK
-  DLÁŽDĚNÉ PLOCHY NIŽŠÍHO VÝZNAMU - TYP VOZOVKA
-  DLÁŽDĚNÉ PLOCHY VYSOKÉHO VÝZNAMU (NAPŘ. NÁMĚSTÍ, PŘEDPROSTORY DŮLEŽITÝCH BUDOV APOD.)
-  KAMENNÁ DLÁŽBA - HRUBŠÍ (VALOUNY / ODSEKY)
-  LEM ASFALTOVÉ PLOCHY Z DLAŽ. KOSTEK
-  MLATOVÁ NEBO ŠTĚRKOVÁ PLOCHA
-  DŘEVĚNÝ POVRCH
-  POLOPROPUSTNÁ DLÁŽBA S VELKÝMI ZATRAVNĚNÝMI SPÁRAMI
-  KAMENY "ŠLAPÁKY" V ZATRAVNĚNÉM POVRCHU
-  KORYTO ZRZÁVKY
-  PROJEKT ÚPRAV KORYTA ZRZÁVKY - NUTNO PROJEDNAT KOORDINACI
-  TRANSFORMAČNÍ PLOCHA JEDNOTY - VÝSTAVBA A ZMĚNA ÚP PODMÍNĚNY ZPRACOVÁNÍM ARCHITEKTONICKÉ STUDIE (ŘEŠENÍ ZNÁZORNĚNÉ NA VÝKRESU JE POUZE ILUSTRATIVNÍ)
-  NAVRHOVANÉ BUDOVY (PODMÍNĚNĚ ZMĚNOU ÚZEMNÍHO PLÁNU)
-  HRANICE KATASTRU NEMOVITOSTÍ
-  ČÁST POZEMKU SOUKROMNÍKA ZABRANÁ V ZÁJMU OBCE
-  ČÁST POZEMKU OBCE PŘEVEDENÁ DO VLASTNICTVÍ SOUKROMNÍKA
-  PLOT / ZÁBRADLÍ
-  OSVĚTLENÍ, EL. VEDENÍ (NÁVRH / STAV)
-  VODNÍ PRVEK
-  KONTEJNERY NA TRÍDĚNÝ ODPAD
-  BOURANÉ STAVBY, PŮVODNÍ ROZHRAŇNÍ POVRCHŮ
-  STROM NÁVRH (BEZ PODMÍNEK / PODMÍNĚNÝ PŘELOŽKAMI IS)
-  STROM STÁVAJÍCÍ (LISTNATÝ / JEHLIČNATÝ)
-  STROMY NAVRŽENÉ KE KÁCENÍ
-  VSTUP, VJEZD DO BUDOVY NEBO NA POZEMEK

LEGENDA PRVKŮ

- 01 OBECNÍ DŮM
- 02 OBECNÍ SAD: ODKOUPENÍ POZEMKŮ, ZRUŠENÍ PLOTU, DOPLNĚNÍ OVOCNÝCH STROMŮ, KÁCENÍ NEVHODNÝCH DŘEVIN
- 03 PARKOVÁNÍ
- 04 STANOVISŤE KONTEJNERŮ KRYTÉ DŘEVĚNOU KONSTRUKCÍ, V PŘEDPROSTORU KRÁTKODOBÁ PARKOVACÍ STÁNÍ, NOVÉ STROMY
- 05 ZELENÝ OSTRŮVEK S DOMINANTNÍM STROMEM
- 06 KULTIVACE PŘEDPROSTORU KOSTELA, BEZBARIÉROVÁ PARKOVACÍ STÁNÍ
- 07 PARKOVACÍ STÁNÍ, STROMY
- 08 PARKOVACÍ STÁNÍ, ČÁSTEČNĚ NA SOUKROMÉM POZEMKU
- 09 VÍCEÚČELOVÉ PROSTRANSTVÍ (TRHY, KOLOTOČ,...)



PROJEKT Územní studie US-3 Centrum obce Hodslavice

ZPRACOVATEL
OBJEKTOR ARCHITEKTI s.r.o.
IČO: 08705895, DIČ: CZ08705895
U Sautošky 9, 15000, Praha 5
Zodpovědný projektant: MgA. Jakub Červenka
ČKA 05057, +420 777 629 029, jakub@objektor.cz
Vypracoval: MgA. Vojtěch Šaroun

ZADAVATEL
Obec Hodslavice č.p. 211, 742 71, zástupce
Mgr. Pavla Adamcová, starostka obce

POŘIZOVATEL
Městský úřad Nový Jičín, odbor územního
plánování a stavebního řádu, Ing. Hana Zubková,
oprávněná úřední osoba

LOKALITA
Obec Hodslavice, okres Nový Jičín, ČR

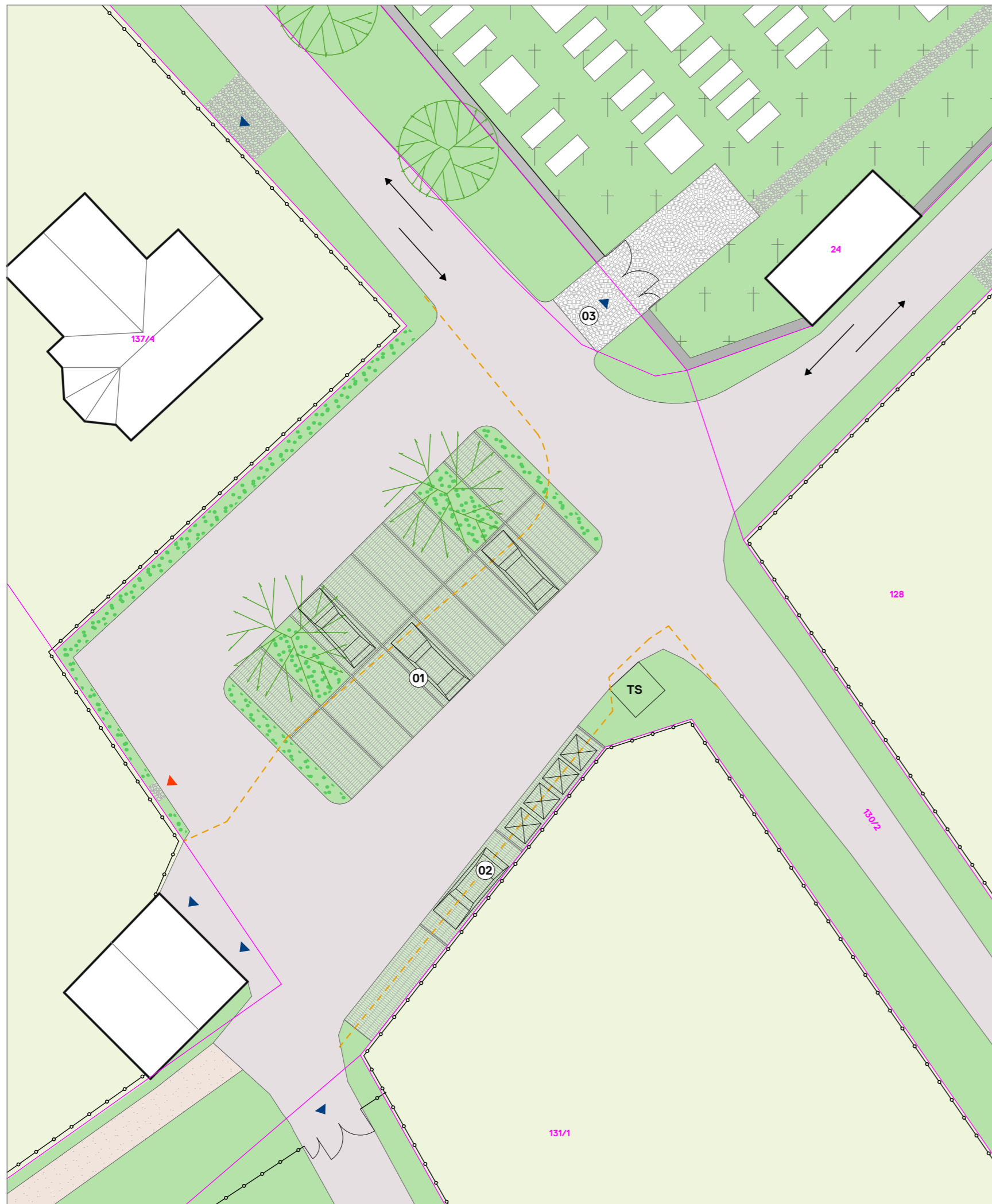
Č. VÝKRESU **D.03**

NÁZEV VÝKRESU

U OBECNÍHO DOMU

DATUM	REVIZE	MĚŘÍTKO	PARÉ
05/2022	-	1:250 A2	

STUPEŇ	KÓD PROJEKTU
ÚZEMNÍ STUDIE	USH

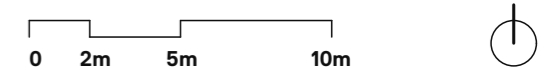


LEGENDA

-  SOUKROMÉ ZAHRADY
-  VEŘEJNĚ PŘÍSTUPNÉ PLOCHY ZELENĚ
-  SMÍŠENÝ TRVALKOVÝ ZÁHON
-  PLOCHA ZELENĚ KRAJINNÉHO RÁZU
-  HŘBITOV
-  ASFALTOVÉ PLOCHY
-  PROBARVENÝ ASFALT / ROCBINDA
-  DLAŽDĚNÉ PLOCHY NIŽŠÍHO VÝZNAMU - TYP CHODNÍK
-  DLAŽDĚNÉ PLOCHY NIŽŠÍHO VÝZNAMU - TYP VOZOVKA
-  DLAŽDĚNÉ PLOCHY VYSOKÉHO VÝZNAMU (NAPŘ. NÁMĚSTÍ, PŘEDPROSTORY DŮLEŽITÝCH BUDOV APOD.)
-  KAMENNÁ DLAŽBA - HRUBŠÍ (VALOUNY / ODSEKY)
-  LEM ASFALTOVÉ PLOCHY Z DLAŽ. KOSTEK
-  MLATOVÁ NEBO ŠTĚRKOVÁ PLOCHA
-  DŘEVĚNÝ POVRCH
-  POLOPROPUSTNÁ DLAŽBA S VELKÝMI ZATRAVNĚNÝMI SPÁRAMI
-  KAMENY "ŠLAPÁKY" V ZATRAVNĚNÉM POVRCHU
-  KORYTO ZRZÁVKY
-  PROJEKT ÚPRAV KORYTA ZRZÁVKY - NUTNO PROJEDNAT KOORDINACI
-  TRANSFORMAČNÍ PLOCHA JEDNOTY - VÝSTAVBA A ZMĚNA ÚP PODMÍNĚNÝ ZPRACOVÁNÍM ARCHITEKTONICKÉ STUDIE (ŘEŠENÍ ZNÁZORNĚNÉ NA VÝKRESU JE POUZE ILLUSTRATIVNÍ)
-  NAVRHOVANÉ BUDOVY (PODMÍNĚNÉ ZMĚNOU ÚZEMNÍHO PLÁNU)
-  HRANICE KATASTRU NEMOVITOSTÍ
-  ČÁST POZEMKU SOUKROMNÍKA ZABRANÁ V ZÁJMU OBCE
-  ČÁST POZEMKU OBCE PŘEVEDENÁ DO VLASTNICTVÍ SOUKROMNÍKA
-  PLOT / ZÁBRADLÍ
-  OSVĚTLENÍ, EL. VEDENÍ (NÁVRH / STAV)
-  VODNÍ PRVEK
-  KONTEJNERY NA TŘÍDĚNÝ ODPAD
-  BOURANÉ STAVBY, PŮVODNÍ ROZHRANÍ POVRCHŮ
-  STROM NÁVRH (BEZ PODMÍNEK / PODMÍNĚNÝ PŘELOŽKAMI IS)
-  STROM STÁVAJÍCÍ (LISTNATÝ / JEHLIČNATÝ)
-  STROMY NAVRŽENÉ KE KÁCENÍ
-  VSTUP, VJEZD DO BUDOVY NEBO NA POZEMEK

LEGENDA PRVKŮ

- 01 PLOCHA PARKOVACÍCH STÁNÍ S DVOJICÍ STROMŮ
- 02 PODÉLNÁ PARKOVACÍ STÁNÍ, STANOVISŤE KONTEJNERŮ KRYTÉ DŘEVĚNOU KONSTRUKCÍ, STÁV. TRAFOSTANICE
- 03 ZŘÍZENÍ VSTUPU PRO PĚŠÍ NA HŘBITOV, KULTIVACE BRANKY A PŘEDPROSTORU



PROJEKT

Územní studie US-3 Centrum obce Hodslavice

ZPRACOVATEL

OBJEKTOR ARCHITEKTI s.r.o.
IČO: 08705895, DIČ: CZ08705895
U Santošky 9, 15000, Praha 5
Zodpovědný projektant: MgA. Jakub Červenka
ČKA 05057, +420 777 629 029, jakub@objektor.cz
Vypracoval: MgA. Vojtěch Šaroun

ZADAVATEL

Obec Hodslavice č.p. 211, 742 71, zástupce
Mgr.Pavla Adamcová, starostka obce

POŘIZOVATEL

Městský úřad Nový Jičín, odbor územního
plánování a stavebního řádu, Ing. Hana Zubková,
oprávněná úřední osoba

LOKALITA

Obec Hodslavice, okres Nový Jičín, ČR

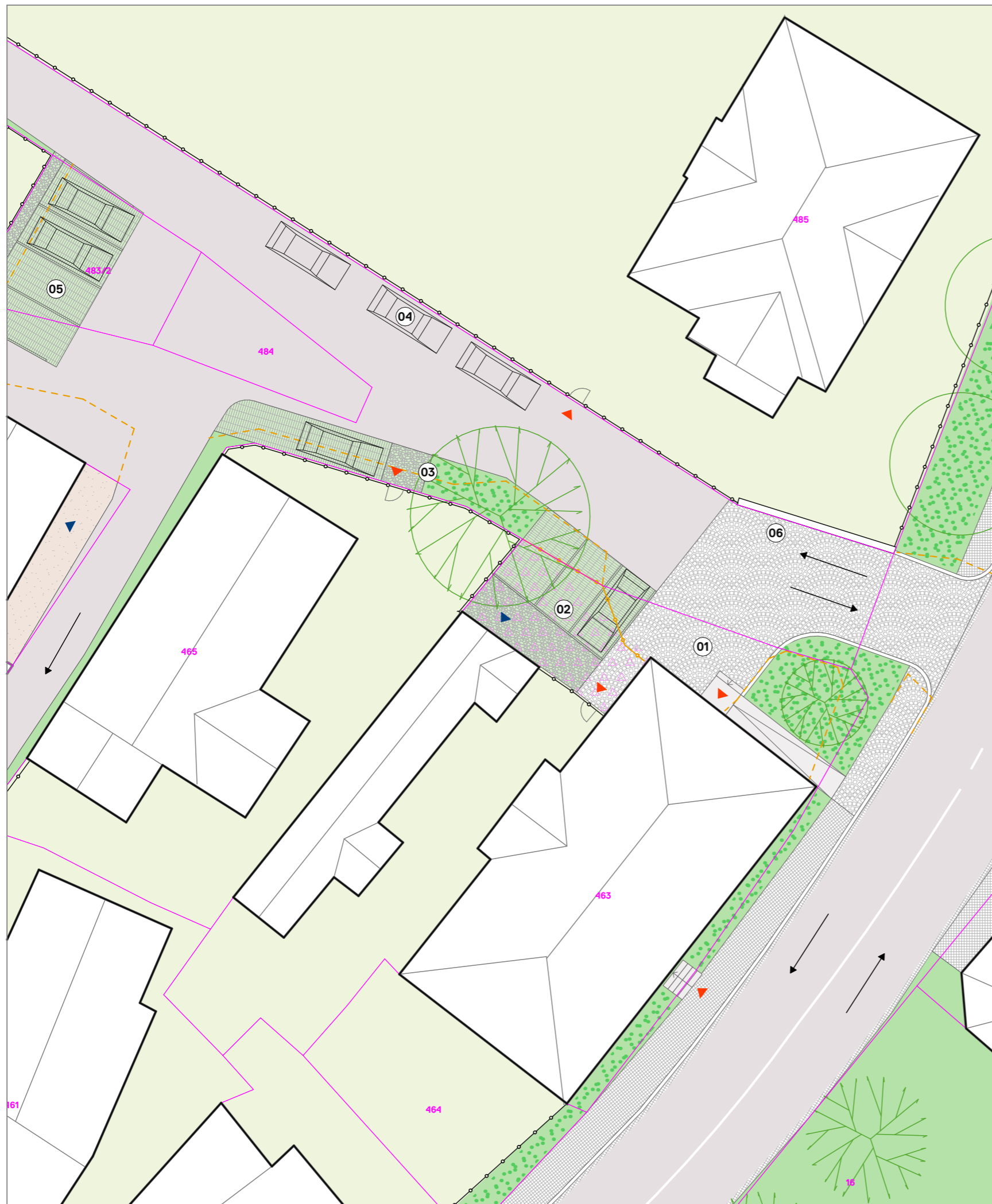
Č.VÝKRESU

D.04

NÁZEV VÝKRESU

PLÁCEK U HŘIŠTĚ

DATUM	REVIZE	MĚŘÍTKO	PARÉ
05/2022	-	1:250 A3	
STUPEŇ ÚZEMNÍ STUDIE		KÓD PROJEKTU USH	

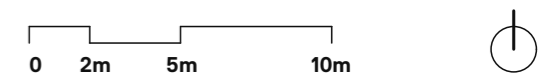


LEGENDA

-  SOUKROMÉ ZAHRADY
-  VEŘEJNĚ PŘÍSTUPNÉ PLOCHY ZELENĚ
-  SMÍŠENÝ TRVALKOVÝ ZÁHON
-  PLOCHA ZELENĚ KRAJINNÉHO RÁZU
-  HŘBITOV
-  ASFALTOVÉ PLOCHY
-  PROBARVENÝ ASFALT / ROCBINDA
-  DLAŽDĚNÉ PLOCHY NIŽŠÍHO VÝZNAMU - TYP CHODNÍK
-  DLAŽDĚNÉ PLOCHY NIŽŠÍHO VÝZNAMU - TYP VOZOVKA
-  DLAŽDĚNÉ PLOCHY VYSOKÉHO VÝZNAMU (NAPŘ. NÁMĚSTÍ, PŘEDPROSTORY DŮLEŽITÝCH BUDOV APOD.)
-  KAMENNÁ DLAŽBA - HRUBŠÍ (VALOUNY / ODSEKY)
-  LEM ASFALTOVÉ PLOCHY Z DLAŽ. KOSTEK
-  MLATOVÁ NEBO ŠTĚRKOVÁ PLOCHA
-  DŘEVĚNÝ POVRCH
-  POLOPROPUSTNÁ DLAŽBA S VELKÝMI ZATRAVNĚNÝMI SPÁRAMI
-  KAMENY "ŠLAPÁKY" V ZATRAVNĚNÉM POVRCHU
-  KORYTO ZRŽÁVKY
-  PROJEKT ÚPRAV KORYTA ZRŽÁVKY - NUTNO PROJEDNAT KOORDINACI
-  TRANSFORMAČNÍ PLOCHA JEDNOTY - VÝSTAVBA A ZMĚNA ÚP PODMÍNĚNÝ ZPRACOVÁNÍM ARCHITEKTONICKÉ STUDIE (ŘEŠENÍ ZNÁZORNĚNÉ NA VÝKRESU JE POUZE ILLUSTRATIVNÍ)
-  NAVRHOVANÉ BUDOVY (PODMÍNĚNÉ ZMĚNOU ÚZEMNÍHO PLÁNU)
-  HRANICE KATASTRU NEMOVITOSTÍ
-  ČÁST POZEMKU SOUKROMNÍKA ZABRANÁ V ZÁJMU OBCE
-  ČÁST POZEMKU OBCE PŘEVEDENÁ DO VLASTNICTVÍ SOUKROMNÍKA
-  PLOT / ZÁBRADLÍ
-  OSVĚTLENÍ, EL. VEDENÍ (NÁVRH / STAV)
-  VODNÍ PRVEK
-  KONTEJNERY NA TŘÍDĚNÝ ODPAD
-  BOURANÉ STAVBY, PŮVODNÍ ROZHRANÍ POVRCHŮ
-  STROM NÁVRH (BEZ PODMÍNEK / PODMÍNĚNÝ PŘELOŽKAMI IS)
-  STROM STÁVAJÍCÍ (LISTNATÝ / JEHLIČNATÝ)
-  STROMY NAVRŽENÉ KE KÁCENÍ
-  VSTUP, VJEZD DO BUDOVY NEBO NA POZEMEK

LEGENDA PRVKŮ

- 01 DLAŽDĚNÁ PLOCHA PŘEDPROSTORU POŠTY, BEZBARIÉROVÁ RAMPA, TRVALKOVÝ ZÁHON
- 02 POSUNUTÍ HRANICE SOUKROMÉHO POZEMKU POŠTY, VYTVOŘENÍ 3 PARKOVACÍCH STÁNÍ
- 03 PROPUSTNÁ PLOCHA KOLEM 150LETÉ LÍPY, PŘEDPROSTOR BRANKY NA SOUKROMÝ POZEMEK, PARKOVACÍ PRUH
- 04 3X PARKOVACÍ STÁNÍ - VYZNAČENÍ DLAŽEBNÍ KOSTKOU VE STÁVAJÍCÍM ASFALTU
- 05 4X PARKOVACÍ STÁNÍ
- 06 NAVRŽENÁ INFOTABULE



PROJEKT

Územní studie US-3 Centrum obce Hodslavice

ZPRACOVATEL

OBJEKTOR ARCHITEKTI s.r.o.
IČO: 08705895, DIČ: CZ08705895
U Santošky 9, 15000, Praha 5
Zodpovědný projektant: Mga. Jakub Červenka
ČKA 05057, +420 777 629 029, jakub@objektor.cz
Vypracoval: Mga. Vojtěch Šaroun

ZADAVATEL

Obec Hodslavice č.p. 211, 742 71, zástupce
Mgr.Pavla Adamcová, starostka obce

POŘIZOVATEL

Městský úřad Nový Jičín, odbor územního
plánování a stavebního řádu, Ing. Hana Zubková,
oprávněná úřední osoba

LOKALITA

Obec Hodslavice, okres Nový Jičín, ČR

Č.VÝKRESU

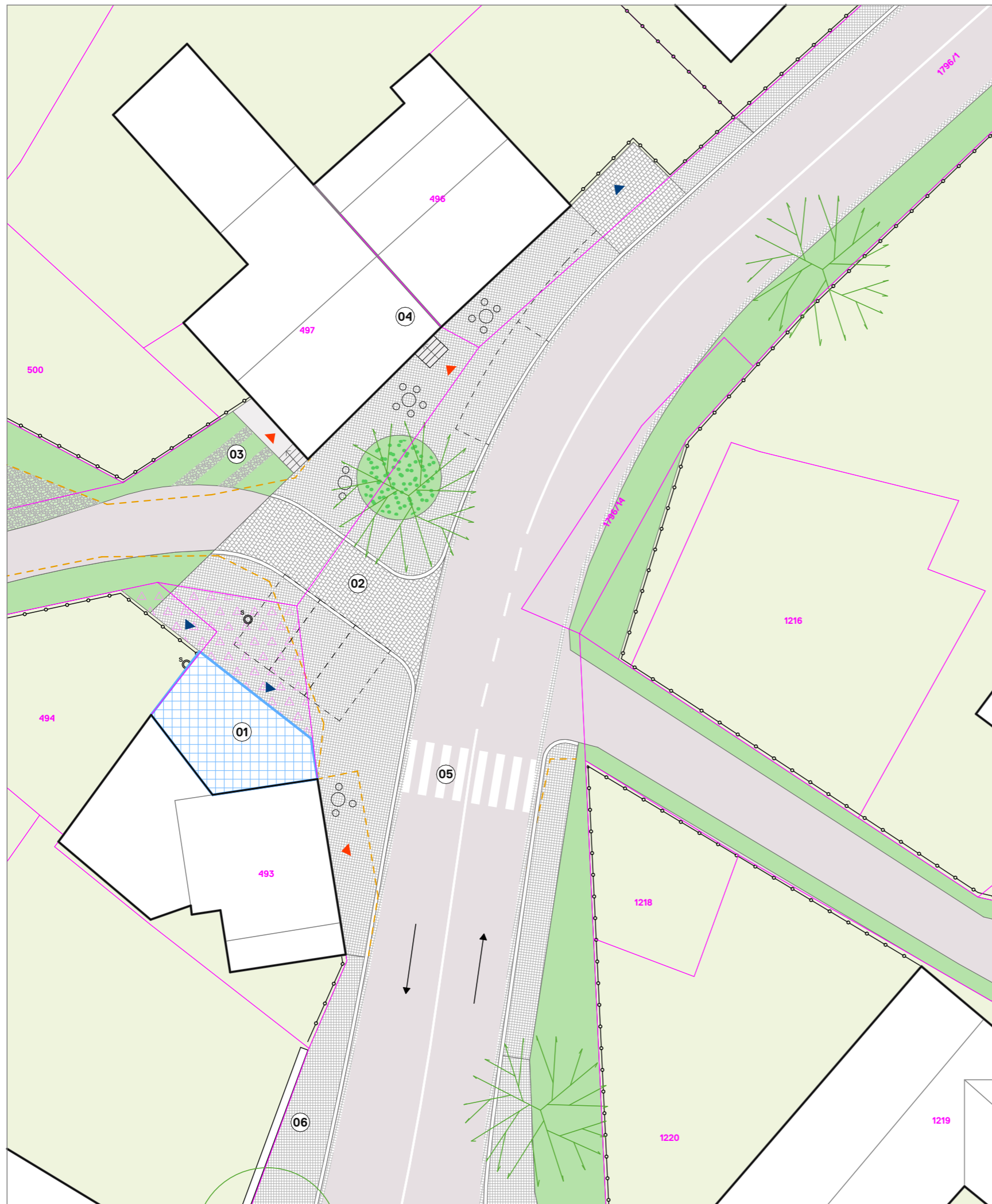
D.05

NÁZEV VÝKRESU

U POŠTY

DATUM	REVIZE	MĚŘITKO	PARÉ
05/2022	-	1:250 A3	

STUPEŇ	KÓD PROJEKTU
ÚZEMNÍ STUDIE	USH

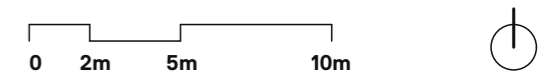


LEGENDA

-  SOUKROMÉ ZAHRADY
-  VEŘEJNĚ PŘÍSTUPNÉ PLOCHY ZELENĚ
-  SMÍŠENÝ TRVALKOVÝ ZÁHON
-  PLOCHA ZELENĚ KRAJINNÉHO RÁZU
-  HŘBITOV
-  ASFALTOVÉ PLOCHY
-  PROBARVENÝ ASFALT / ROCBINDA
-  DLÁŽDĚNÉ PLOCHY NIŽŠÍHO VÝZNAMU - TYP CHODNÍK
-  DLAŽDĚNÉ PLOCHY NIŽŠÍHO VÝZNAMU - TYP VOZOVKA
-  DLAŽDĚNÉ PLOCHY VYSOKÉHO VÝZNAMU (NAPŘ. NÁMĚSTÍ, PŘEDPROSTORY DŮLEŽITÝCH BUDOV APOD.)
-  KAMENNÁ DLAŽBA - HRUBŠÍ (VALOUNY / ODSEKY)
-  LEM ASFALTOVÉ PLOCHY Z DLAŽ. KOSTEK
-  MLATOVÁ NEBO ŠTĚRKOVÁ PLOCHA
-  DŘEVĚNÝ POVRCH
-  POLOPROPUSTNÁ DLAŽBA S VELKÝMI ZATRAVNĚNÝMI SPÁRAMI
-  KAMENY "ŠLAPÁKY" V ZATRAVNĚNÉM POVRCHU
-  KORYTO ZRZÁVKY
-  PROJEKT ÚPRAV KORYTA ZRZÁVKY - NUTNO PROJEDNAT KOORDINACI
-  TRANSFORMAČNÍ PLOCHA JEDNOTY - VÝSTAVBA A ZMĚNA ÚP PODMÍNĚNÝ ZPRACOVÁNÍM ARCHITEKTONICKÉ STUDIE (ŘEŠENÍ ZNÁZORNĚNÉ NA VÝKRESU JE POUZE ILLUSTRATIVNÍ)
-  NAVRHOVANÉ BUDOVY (PODMÍNĚNÉ ZMĚNOU ÚZEMNÍHO PLÁNU)
-  HRANICE KATASTRU NEMOVITOSTÍ
-  ČÁST POZEMKU SOUKROMNÍKA ZABRANÁ V ZÁJMU OBCE
-  ČÁST POZEMKU OBCE PŘEVEDENÁ DO VLASTNICTVÍ SOUKROMNÍKA
-  PLOT / ZÁBRADLÍ
-  OSVĚTLENÍ, EL. VEDENÍ (NÁVRH / STAV)
-  VODNÍ PRVEK
-  KONTEJNERY NA TŘÍDĚNÝ ODPAD
-  BOURANÉ STAVBY, PŮVODNÍ ROZHRANÍ POVRCHŮ
-  STROM NÁVRH (BEZ PODMÍNEK / PODMÍNĚNÝ PŘELOŽKAMI IS)
-  STROM STÁVAJÍCÍ (LISTNATÝ / JEHLIČNATÝ)
-  STROMY NAVRŽENÉ KE KÁCENÍ
-  VSTUP, VJEZD DO BUDOVY NEBO NA POZEMEK

LEGENDA PRVKŮ

- 01 POSÍLENÍ NÁROŽÍ REKONSTRUKCÍ A DOSTAVBOU ROHOVÉHO DOMU (PODMÍNĚNO ZMĚNOU ÚP)
- 02 PLÁCEK - VYDLÁŽDĚNÍ PLOCHY, ZACHOVÁNÍ PRŮJEZDU KE KOSTELU, VYSAZENÍ STROMU (NUTNO OVĚŘIT REÁLNOU POLOHU IS), ZATRAVNĚNÁ PLOCHA KOLEM STROMU, 5x PARKOVACÍ STÁNÍ
- 03 ZÁSOBOVÁNÍ OBCHODU HRUŠKA / PARKOVACÍ STÁNÍ PRO PERSONÁL OBCHODU
- 04 OBCHOD HRUŠKA
- 05 NAVRŽENÝ PŘECHOD PRO CHODCE
- 06 STÁVAJÍCÍ VÝVĚSNÍ TABULE



PROJEKT

Územní studie US-3 Centrum obce Hodslavice

ZPRACOVATEL

OBJEKTOR ARCHITEKTI s.r.o.
IČO: 08705895, DIČ: CZ08705895
U Santošky 9, 15000, Praha 5
Zodpovědný projektant: MgA. Jakub Červenka
ČKA 05057, +420 777 629 029, jakub@objektor.cz
Vypracoval: MgA. Vojtěch Šaroun

ZADAVATEL

Obec Hodslavice č.p. 211, 742 71, zástupce
Mgr.Pavla Adamcová, starostka obce

POŘIZOVATEL

Městský úřad Nový Jičín, odbor územního
plánování a stavebního řádu, Ing. Hana Zubková,
oprávněná úřední osoba

LOKALITA

Obec Hodslavice, okres Nový Jičín, ČR

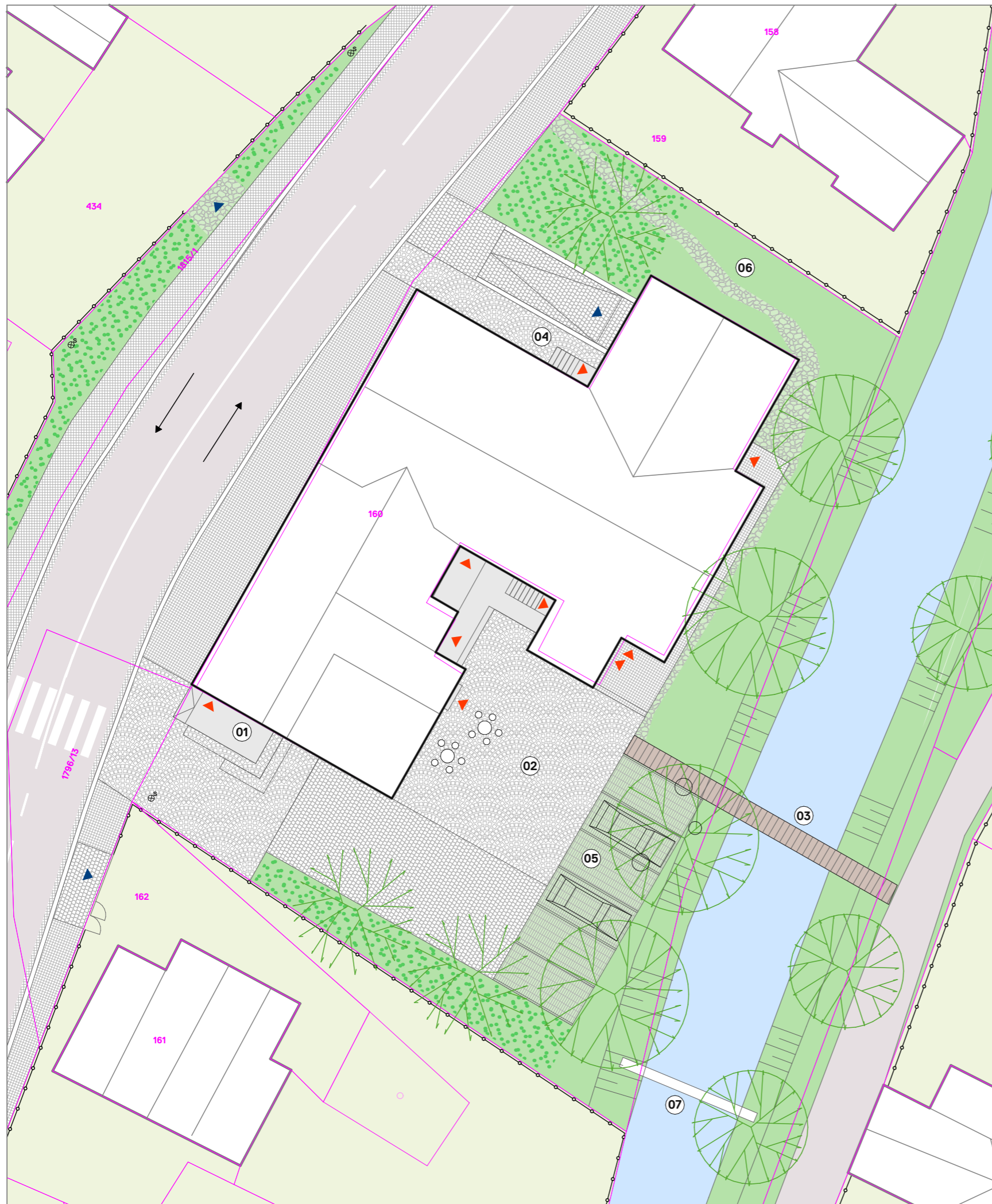
Č.VÝKRESU

D.06

NÁZEV VÝKRESU

U OBCHODU HRUŠKA

DATUM	REVIZE	MĚŘITKO	PARÉ
05/2022	-	1:250 A3	
STUPEŇ	KÓD PROJEKTU		
ÚZEMNÍ STUDIE	USH		

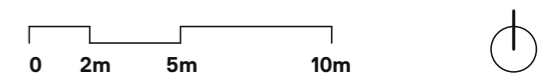


LEGENDA

-  SOUKROMÉ ZAHRADY
-  VEŘEJNĚ PŘÍSTUPNÉ PLOCHY ZELENĚ
-  SMÍŠENÝ TRVALKOVÝ ZÁHON
-  PLOCHA ZELENĚ KRAJINNÉHO RÁZU
-  HŘBITOV
-  ASFALTOVÉ PLOCHY
-  PROBARVENÝ ASFALT / ROCBINDA
-  DLÁŽDĚNÉ PLOCHY NIŽŠÍHO VÝZNAMU - TYP CHODNÍK
-  DLÁŽDĚNÉ PLOCHY NIŽŠÍHO VÝZNAMU - TYP VOZOVKA
-  DLÁŽDĚNÉ PLOCHY VYSOKÉHO VÝZNAMU (NAPŘ. NÁMĚSTÍ, PŘEDPROSTORY DŮLEŽITÝCH BUDOV APOD.)
-  KAMENNÁ DLAŽBA - HRUBŠÍ (VALOUNY / ODSEKY)
-  LEM ASFALTOVÉ PLOCHY Z DLAŽ. KOSTEK
-  MLATOVÁ NEBO ŠTĚRKOVÁ PLOCHA
-  DŘEVĚNÝ POVRCH
-  POLOPROPUSTNÁ DLAŽBA S VELKÝMI ZATRAVNĚNÝMI SPÁRAMI
-  KAMENY "ŠLAPÁKY" V ZATRAVNĚNÉM POVRCHU
-  KORYTO ZRZÁVKY
-  PROJEKT ÚPRAV KORYTA ZRZÁVKY - NUTNO PROJEDNAT KOORDINACI
-  TRANSFORMAČNÍ PLOCHA JEDNOTY - VÝSTAVBA A ZMĚNA ÚP PODMÍNĚNÝ ZPRACOVÁNÍM ARCHITEKTONICKÉ STUDIE (ŘEŠENÍ ZNÁZORNĚNÉ NA VÝKRESU JE POUZE ILLUSTRATIVNÍ)
-  NAVRHOVANÉ BUDOVY (PODMÍNĚNÉ ZMĚNOU ÚZEMNÍHO PLÁNU)
-  HRANICE KATASTRU NEMOVITOSTÍ
-  ČÁST POZEMKU SOUKROMNÍKA ZABRANÁ V ZÁJMU OBCE
-  ČÁST POZEMKU OBCE PŘEVEDENÁ DO VLASTNICTVÍ SOUKROMNÍKA
-  PLOT / ZÁBRADLÍ
-  OSVĚTLENÍ, EL. VEDENÍ (NÁVRH / STAV)
-  VODNÍ PRVEK
-  KONTEJNERY NA TŘÍDĚNÝ ODPAD
-  BOURANÉ STAVBY, PŮVODNÍ ROZHRANÍ POVRCHŮ
-  STROM NÁVRH (BEZ PODMÍNEK / PODMÍNĚNÝ PŘELOŽKAMI IS)
-  STROM STÁVAJÍCÍ (LISTNATÝ / JEHLIČNATÝ)
-  STROMY NAVRŽENÉ KE KÁCENÍ
-  VSTUP, VJEZD DO BUDOVY NEBO NA POZEMEK

LEGENDA PRVKŮ

- 01 PŘEDPROSTOR VSTUPU DO SPOLEČENSKÉHO DOMU
- 02 POBYTOVÝ PLÁCEK ZA SPOLEČENSKÝM DOMEM
- 03 NOVĚ NAVRŽENÁ LÁVKA
- 04 DRUHÝ VSTUP
- 05 PARKOVACÍ STÁNÍ, NUTNOST ÚPRAV STÁVAJÍCÍHO PLYNOVÉHO ZÁSOBNÍKU
- 06 PROPOJENÍ PĚŠINOU
- 07 VODOVOD - PŘEMOSTĚNÍ KORYTA



PROJEKT

Územní studie US-3 Centrum obce Hodslavice

ZPRACOVATEL

OBJEKTOR ARCHITEKTI s.r.o.
IČO: 08705895, DIČ: CZ08705895
U Santošky 9, 15000, Praha 5
Zodpovědný projektant: Mgr. Jakub Červenka
ČKA 05057, +420 777 629 029, jakub@objektor.cz
Vypracoval: Mgr. Vojtěch Šaroun

ZADAVATEL

Obec Hodslavice č.p. 211, 742 71, zástupce
Mgr. Pavla Adamcová, starostka obce

POŘIZOVATEL

Městský úřad Nový Jičín, odbor územního
plánování a stavebního řádu, Ing. Hana Zubková,
oprávněná úřední osoba

LOKALITA

Obec Hodslavice, okres Nový Jičín, ČR

Č. VÝKRESU

D.07

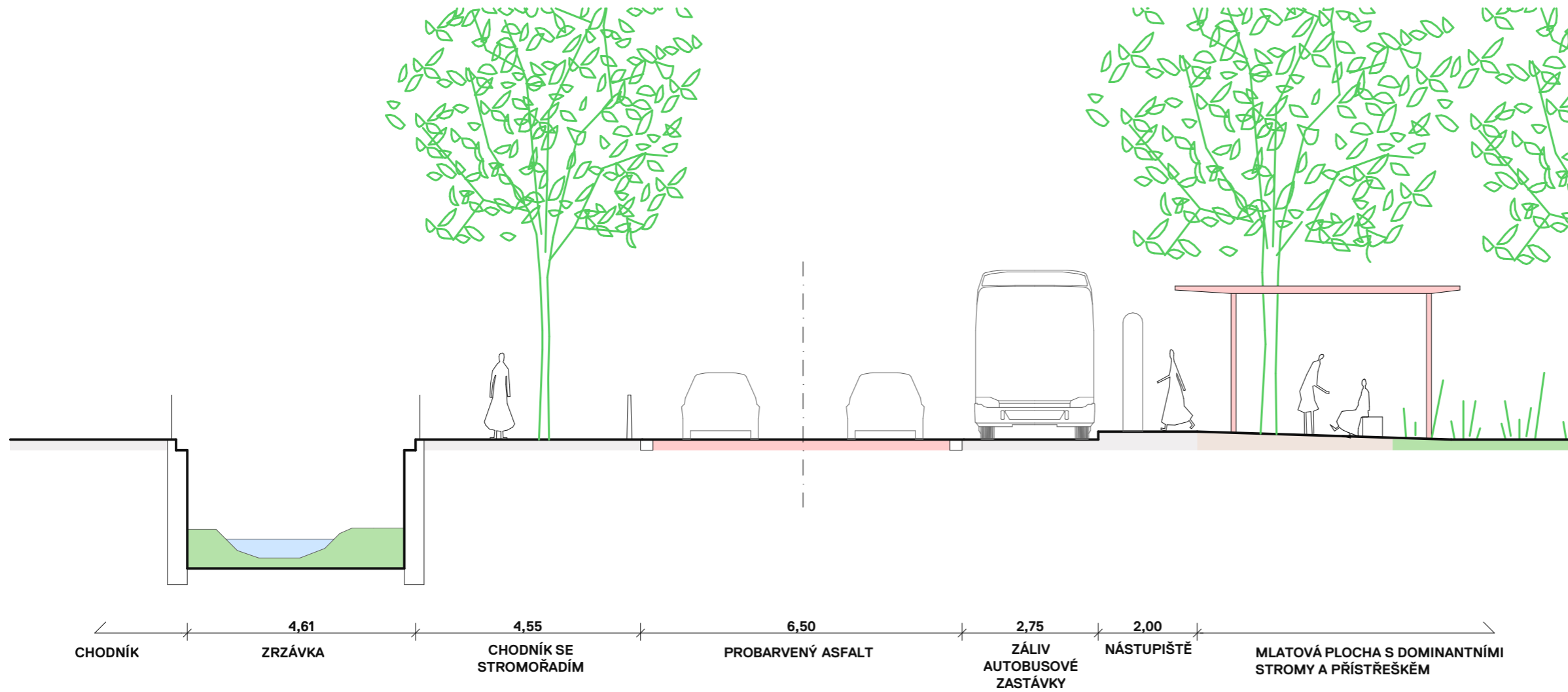
NÁZEV VÝKRESU

U SPOLEČENSKÉHO DOMU

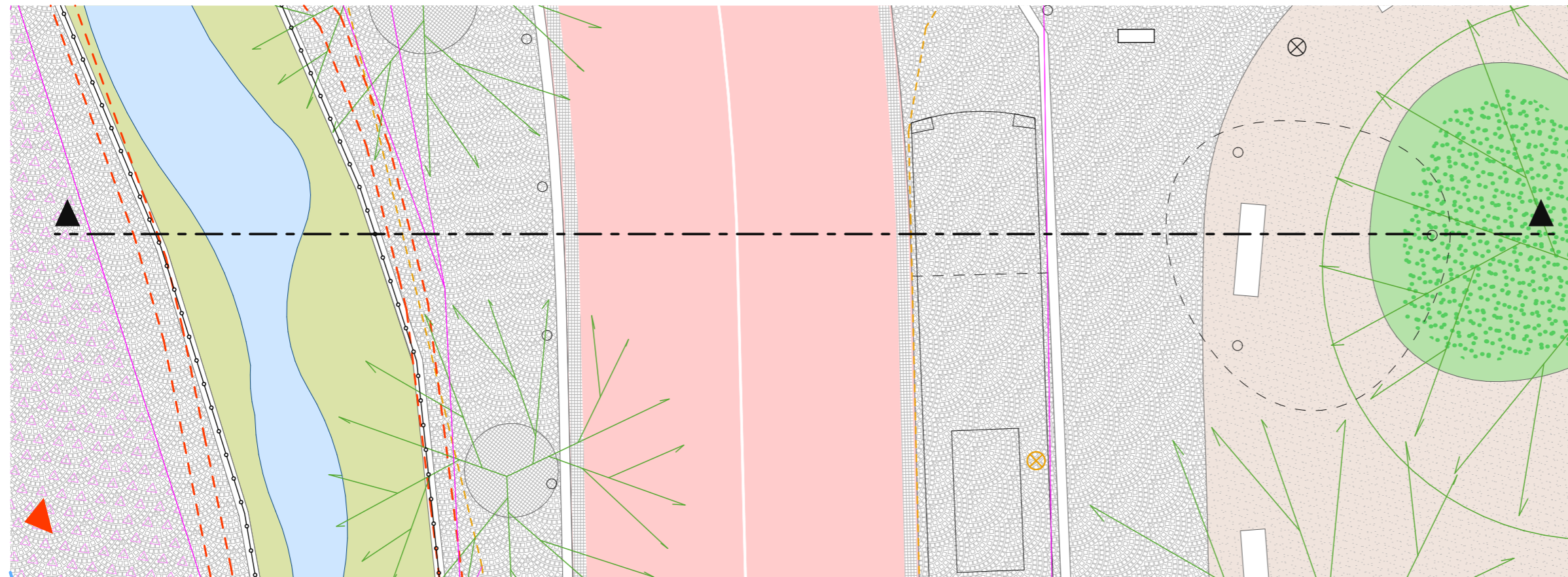
DATUM	REVIZE	MĚŘÍTKO	PARÉ
05/2022	-	1:250 A3	

STUPEŇ	KÓD PROJEKTU
ÚZEMNÍ STUDIE	USH

ŘEZ A



VÝŘEZ ZE SITUACE



PROJEKT

Územní studie US-3 Centrum obce Hodslavice

ZPRACOVATEL

OBJEKTOR ARCHITEKTI s.r.o.
IČO: 08705895, DIČ: CZ08705895
U Santošky 9, 15000, Praha 5
Zodpovědný projektant: Mgr. Jakub Červenka
ČKA 05057, +420 777 629 029, jakub@objektor.cz
Vypracoval: Mgr. Vojtěch Šaroun

ZADAVATEL

Obec Hodslavice č.p. 211, 742 71, zástupce
Mgr. Pavla Adamcová, starostka obce

POŘIZOVATEL

Městský úřad Nový Jičín, odbor územního
plánování a stavebního řádu, Ing. Hana Zubková,
oprávněná úřední osoba

LOKALITA

Obec Hodslavice, okres Nový Jičín, ČR

Č. VÝKRESU

R.01

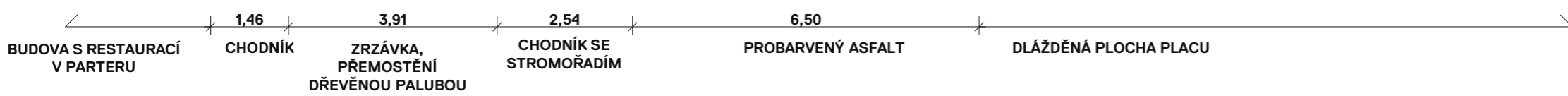
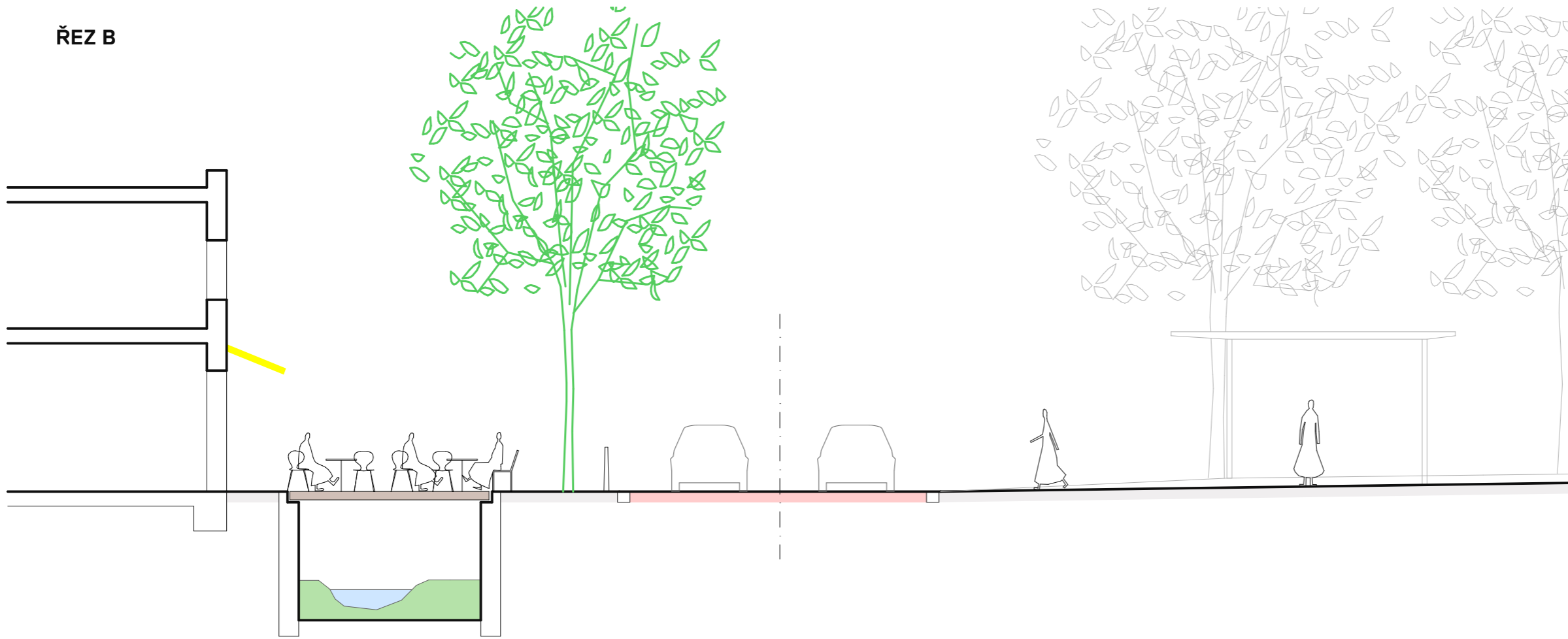
NÁZEV VÝKRESU

ŘEZ A

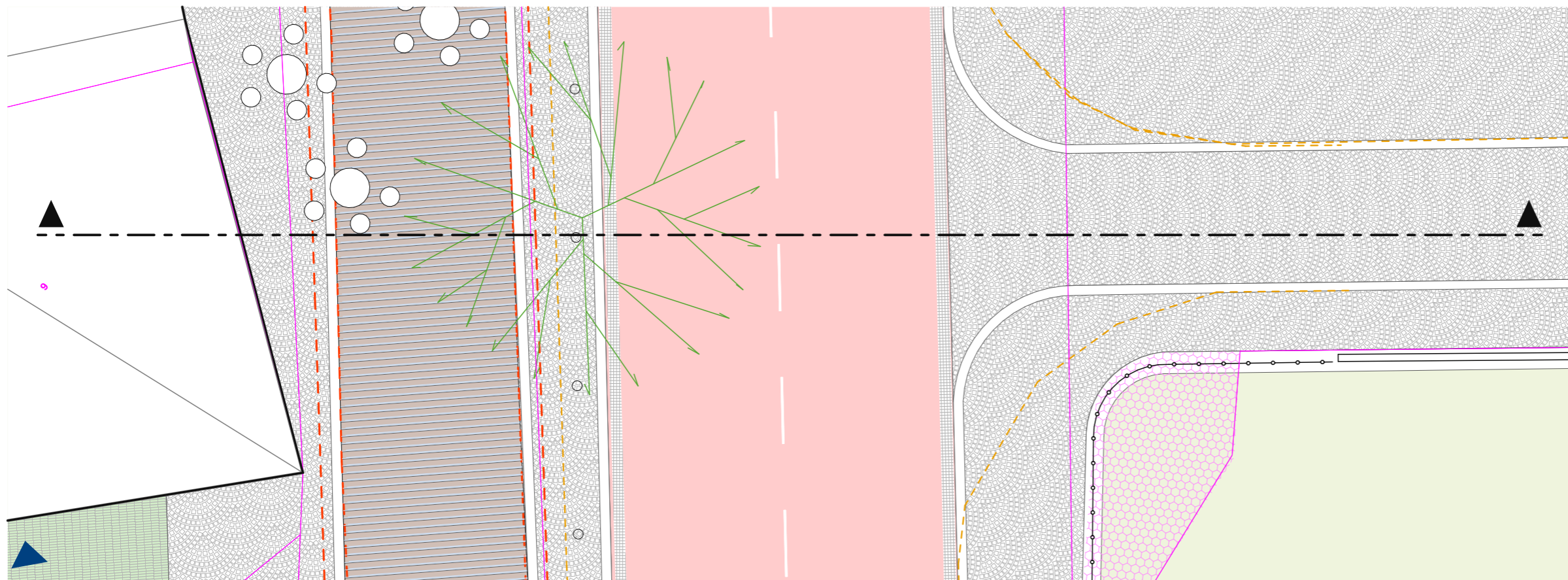
DATUM	REVIZE	MĚŘITKO	PARÉ
05/2022	-	1:100 A3	

STUPEŇ	KÓD PROJEKTU
ÚZEMNÍ STUDIE	USH

ŘEZ B



VÝŘEZ ZE SITUACE



PROJEKT

**Územní studie US-3
Centrum obce Hodslavice**

ZPRACOVATEL
OBJEKTOR ARCHITEKTI s.r.o.
 IČO: 08705895, DIČ: CZ08705895
 U Santošky 9, 15000, Praha 5
 Zodpovědný projektant: MGA. Jakub Červenka
 ČKA 05057, +420 777 629 029, jakub@objektor.cz
 Vypracoval: MGA. Vojtěch Šaroun

ZADAVATEL
 Obec Hodslavice č.p. 211, 742 71, zástupce
 Mgr.Pavla Adamcová, starostka obce

POŘIZOVATEL
 Městský úřad Nový Jičín, odbor územního
 plánování a stavebního řádu, Ing. Hana Zubková,
 oprávněná úřední osoba

LOKALITA
 Obec Hodslavice, okres Nový Jičín, ČR

Č.VÝKRESU **R.02**

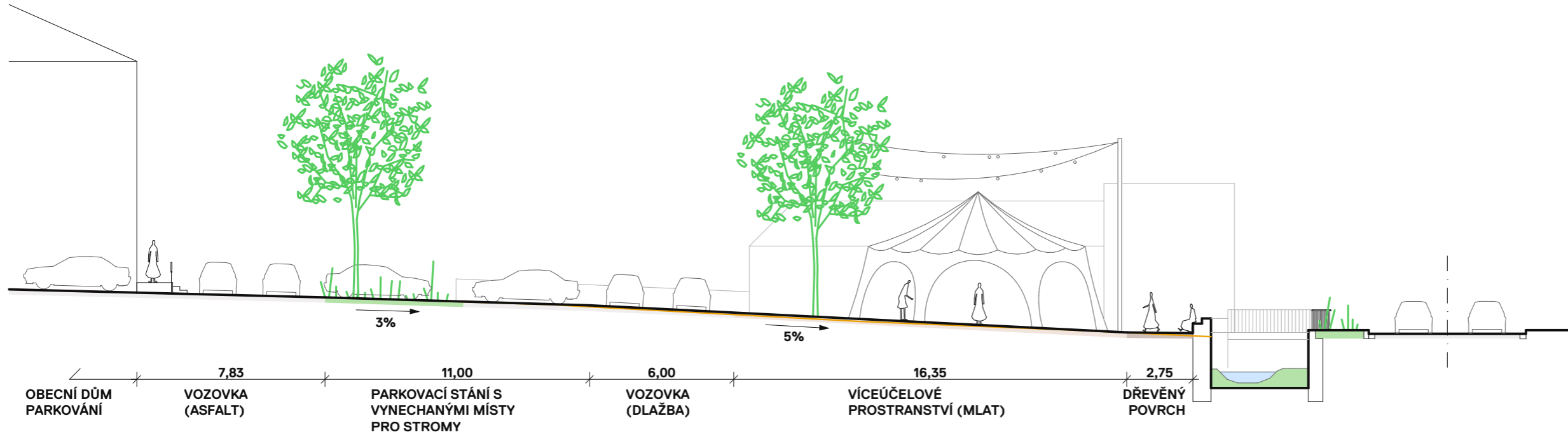
NÁZEV VÝKRESU

ŘEZ B

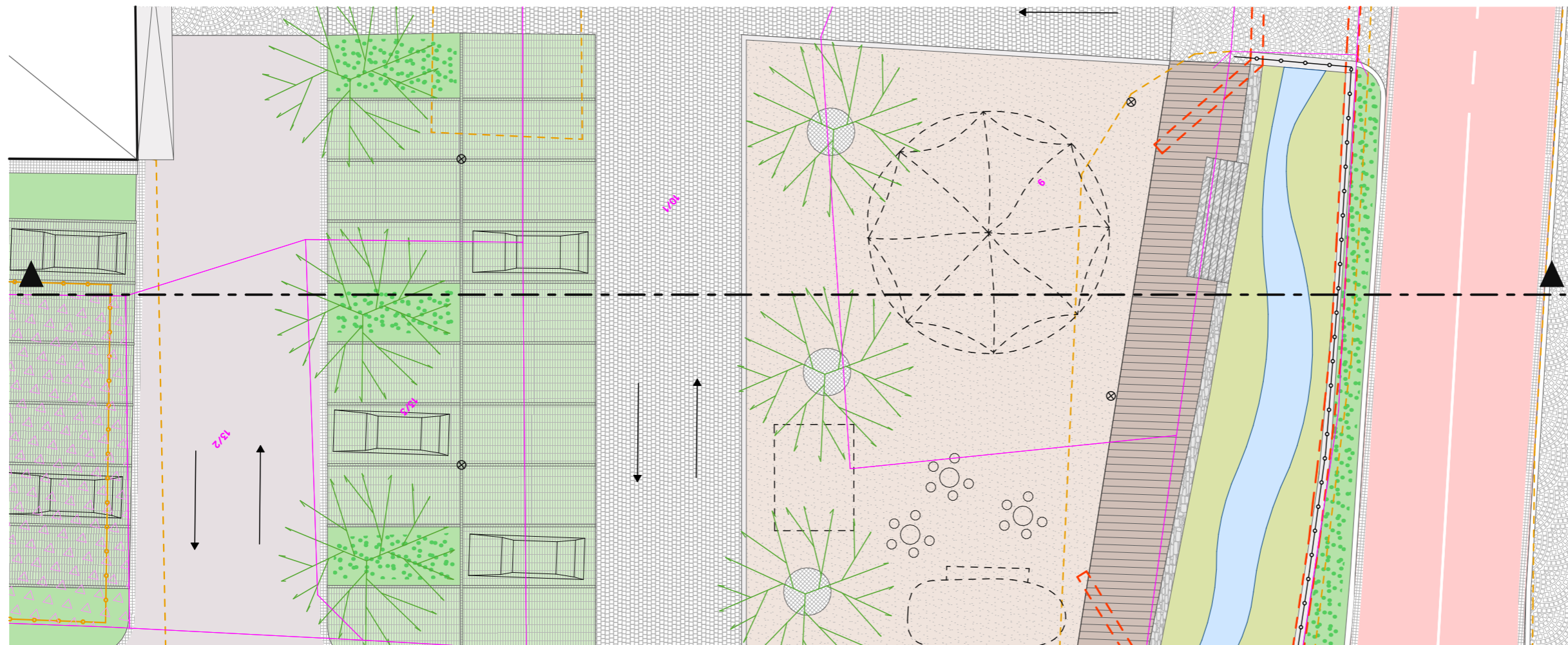
DATUM	REVIZE	MĚŘITKO	PARÉ
05/2022	-	1:100 A3	

STUPEŇ	KÓD PROJEKTU
ÚZEMNÍ STUDIE	USH

ŘEZ C



VÝŘEZ ZE SITUACE



PROJEKT Územní studie US-3 Centrum obce Hodslavice			
ZPRACOVATEL OBJEKTOR ARCHITEKTI s.r.o. IČO: 08705895, DIČ: CZ08705895 U Santošky 9, 15000, Praha 5 Zodpovědný projektant: Mgr. Jakub Červenka ČKA 05057, +420 777 629 029, jakub@objektor.cz Vypracoval: Mgr. Vojtěch Šaroun			
ZADAVATEL Obec Hodslavice č.p. 211, 742 71, zástupce Mgr. Pavla Adamcová, starostka obce			
POŘIZOVATEL Městský úřad Nový Jičín, odbor územního plánování a stavebního řádu, Ing. Hana Zubková, oprávněná úřední osoba			
LOKALITA Obec Hodslavice, okres Nový Jičín, ČR			
Č. VÝKRESU			R.03
NÁZEV VÝKRESU <div style="text-align: right;">ŘEZ C</div>			
DATUM 05/2022	REVIZE -	MĚŘITKO 1:200 A3	PARÉ
STUPEŇ ÚZEMNÍ STUDIE		KÓD PROJEKTU USH	