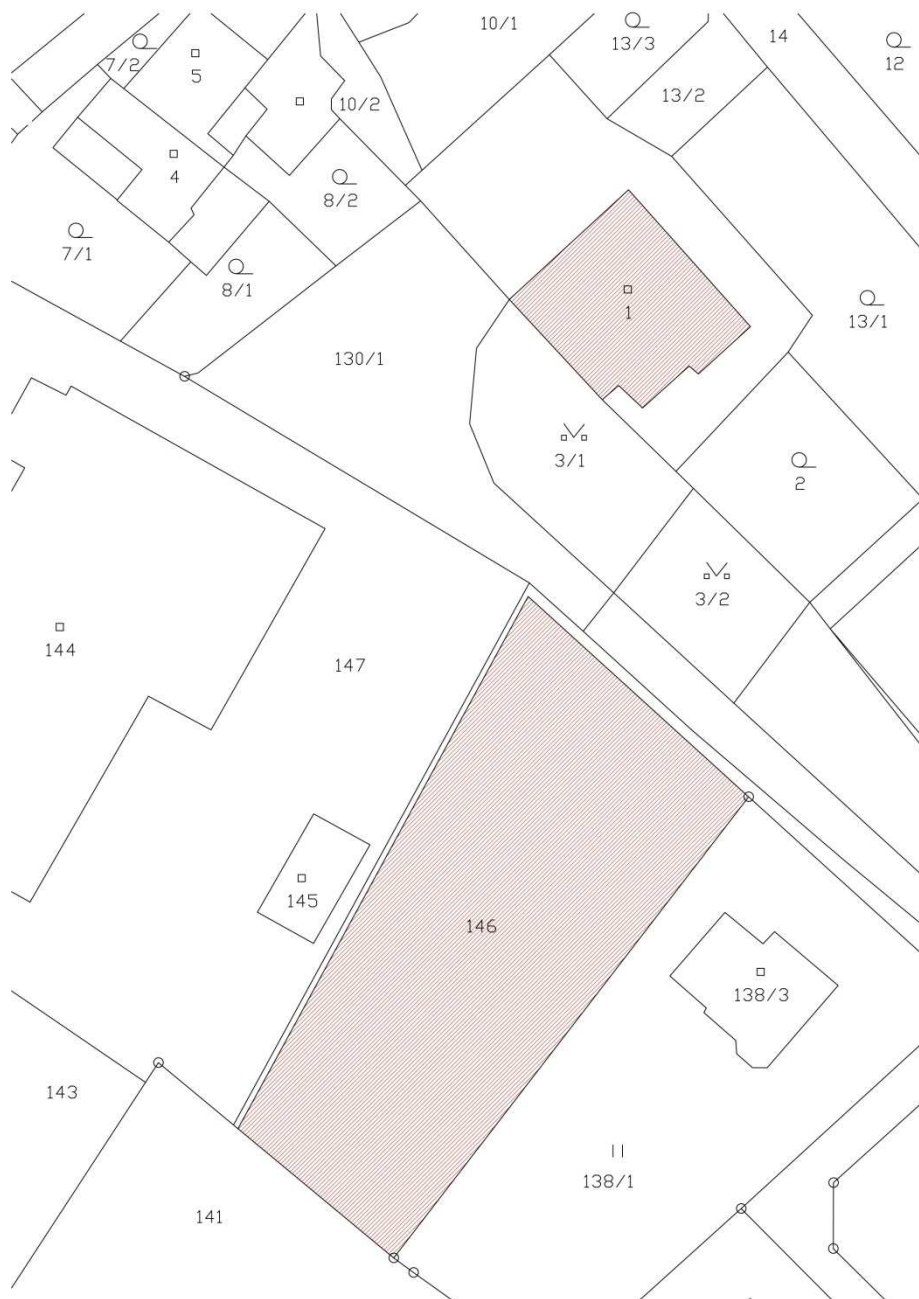



KOMUNITNÍ DŮM PRO SENIORY

HODSLAVICE






DOTČENÉ PARCELY INVESTORA

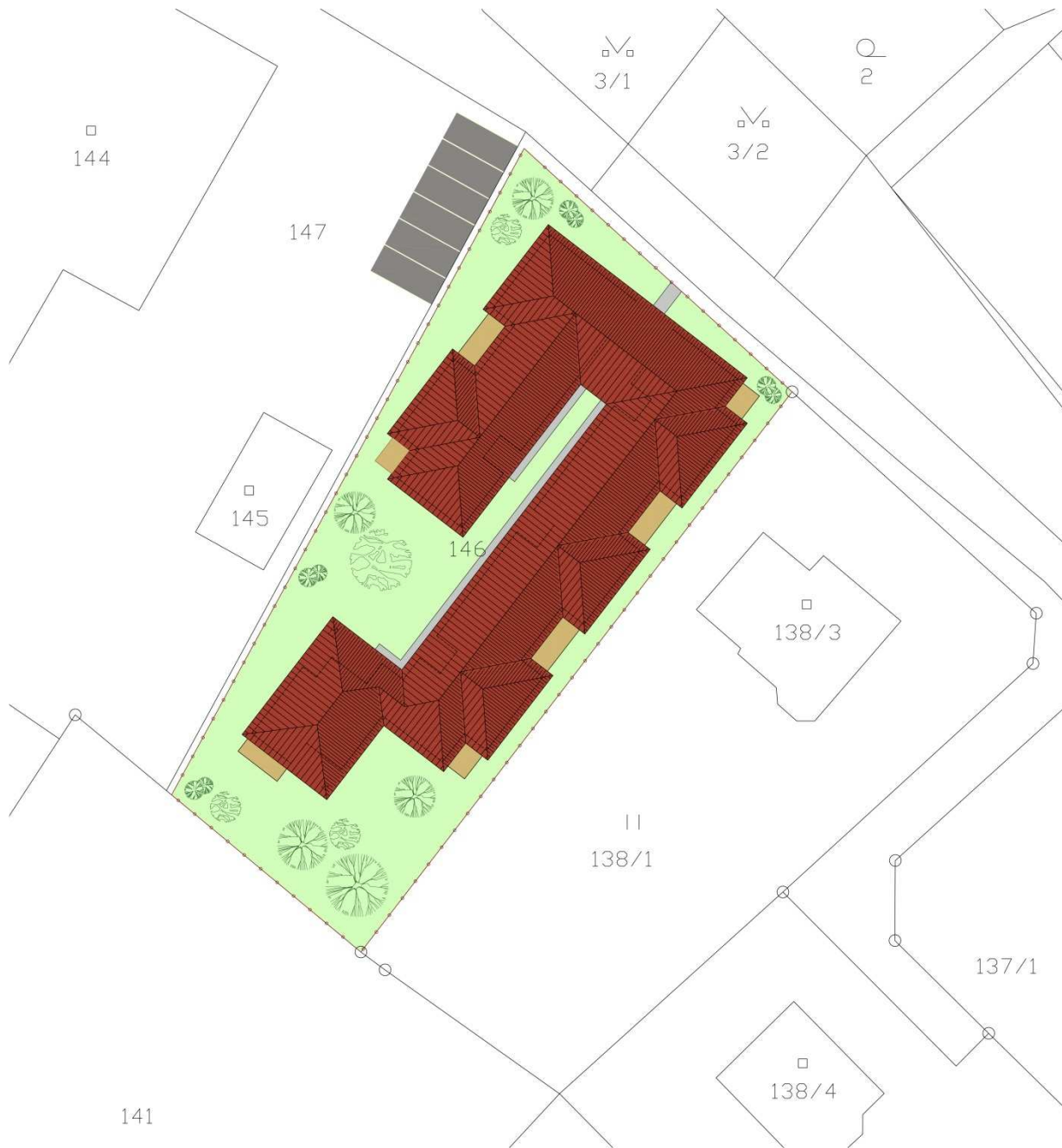
| Č. PARCELY | VLASTNÍK PARCELY DLE KN |
|---|-----------------------------|
| 146, 1 | Obec Hodslavice |
|  | č.p. 211, 742 71 Hodslavice |

SOUSEDNÍ PARCELY




| Č. PARCELY | VLASTNÍK PARCELY DLE KN |
|---|---|
| 130/2, 2, 3/1, 10/1, 13/2, 13/3, 130/1 | Obec Hodslavice č.p. 211, 742 71 Hodslavice |
| 138/1 | Holiš Martin a Holišová Pavla č.p. 532, 742 71 Hodslavice |
| 141 | Sokolová Anna č.p. 439, 742 71 Hodslavice |
| 8/2 | Černochová Marcela Zahradní 388, 742 72 Mořkov Hub Svatopluk č.p. 112, 742 71 Hodslavice |
| 10/2 | Černochová Marcela Zahradní 388, 742 72 Mořkov |
| 13/1 | Římskokatolická farnost Hodslavice č.p. 160, 742 71 Hodslavice |



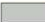
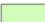




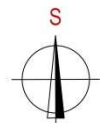
| | | | | | | |
|---|------------------|------------------|---|------------|--------------|----------------------|
| KONTROLOVAL: | PROJEKTANT: | VYPRACOVAL: |  ARCHITEKTURA & INTERIER SIMUNEK & PARTNERS <small>www.archsimunek.cz PROJEKTOVÁ A INŽENYRSKÁ KANCELÁŘ NÁMĚSTÍ 75/15, 757 01 VALAŠSKÉ MEZIŘÍČÍ</small> | | | |
| Ing. Emil Mikuláščík | Miroslav Šimůnek | Petra Sladkovská | | | | |
| INVESTOR: Obec Hodslavice, č.p. 211, 742 71 Hodslavice | | | Č. PARC.: | 146, 1 | K.Ú.: | Hodslavice |
| STAVBA: KOMUNITNÍ DŮM PRO SENIORY VARIANTA 1 | | | MÍSTO: | Hodslavice | STUPEŇ: | STUDIE |
| | | | FORMÁT: | 2xA4 | ČÍSLO VÝKR.: | V1-01 ČÍSLO PARC. |
| NÁZEV VÝKRESU: KATASTRÁLNÍ SITUAČNÍ VÝKRES | | | DATUM: | 11/2014 | | |
| | | | MĚŘÍTKO: | 1:500 | | |



LEGENDA

-  Hranice parcel KN
-  Budovy
-  Hranice dotčené parcely č. 146

-  Komunitní dům pro seniory (KODUS)
-  Terasa
-  Zpevněná plocha
-  Zatravněná plocha
-  Parkoviště pro OA na stávající zpevněné ploše
-  Zeleň



| | | | | |
|---|---------------------------------|-------------------------------|---|---------------------|
| KONTROLOVAL: Ing. Emil Mikulášek | PROJEKTANT: Miroslav Šimánek | VYPRACOVAL: Petra Sladková |  ARCHITECTURA & INTERIER SOUVISELNÁ ČINNOST www.archinterier.cz PROJEKTOVÁ A INŽENYRSKÁ KANCELÁŘ NÁMĚSTÍ 751/5, 757 01 VALAŠSKÉ MEZŘÍČÍ | |
| INVESTOR: Obec Hodslavice, č.p. 211, 742 71 Hodslavice | | | Č. PARC.: 146, 1 | K.Ú.: Hodslavice |
| STAVBA: KOMUNITNÍ DŮM PRO SENIORY VARIANTA 1 | | | MÍSTO: Hodslavice | STUPEŇ: STUDIE |
| NÁZEV VÝKRESU: KOORDINAČNÍ SITUAČNÍ VÝKRES | | | FORMÁT: A4 | ČÍSLO VVR.: 11/2014 |
| | | | DATUM: 11/2014 | V1-02 |
| | | | MĚŘITKO: 1:250 | ČÍSLO PARC.: 146 |

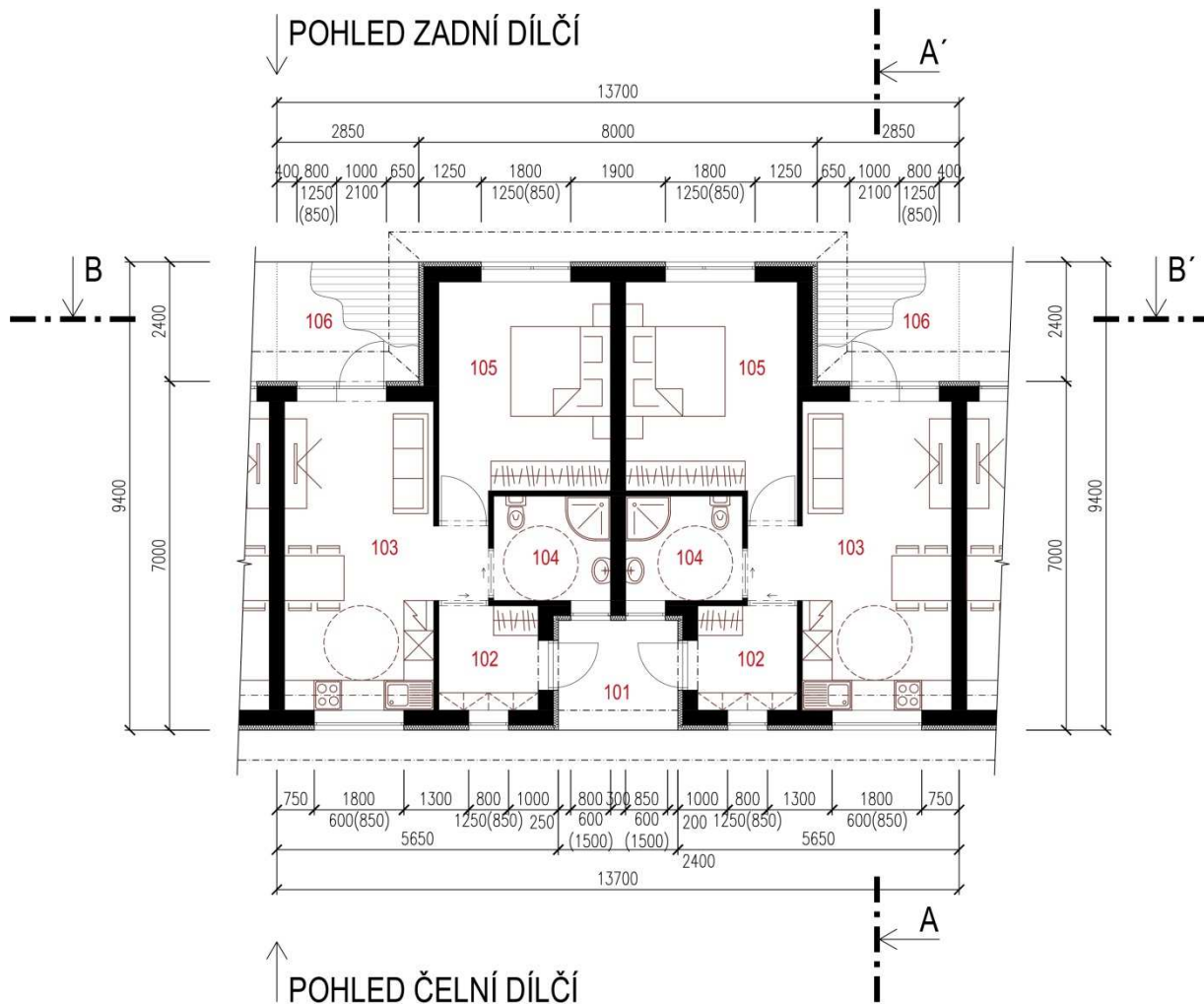


LEGENDA

- Hranice parcel KN
 - Budovy
 - Hranice dotčené parcely č. 146
 - Kanalizace – stávající
 - Plynovod – stávající
 - Elektrické vedení – stávající
 - Vodovod – stávající
 - Sbělovací vedení – stávající
-
- Bytová jednotka – typ A – 8 bytů
 - Bytová jednotka – typ B – 2 byty
 - Společná část
 - Terasa
 - Zpevněná plocha
 - Zatravněná plocha
 - Parkoviště pro OA na stávající zpevněné ploše
 - Zeleň



| | | | |
|--|--------------------------------|---------------------------------|---|
| KONTROLOVAL: Ing. Emil Makušník | PROJEKTANT: Miroslav Šmónek | VYPRACOVAL: Petra Sladkovská | www.architektura.cz PROJEKTOVÁ A INŽENÝRSKÁ KANCELÁŘ NÁMĚSTÍ 75/15, 787 01 VALAŠSKÉ MEZŘÍČÍ |
| INVESTOR: Obec Hodslovice, č.p. 211, 742 71 Hodslovice | | | |
| STAVBA: KOMUNITNÍ DŮM PRO SENIORY VARIANTA 1 | Č. PARC.: 146, 1 | K.Ú.: Hodslovice | STUPEŇ: STUDIE |
| NÁZEV VÝKRESU: CELKOVÝ SITUAČNÍ VÝKRES | FORMÁT: 4xA4 | ČÍSLO VÝKR.: 11/2014 | ČÍSLO PARC.: V1-03 |
| | DATUM: 11/2014 | MĚŘTKO: 1:250 | |



LEGENDA MÍSTNOSTÍ

| OZN. | ÚČEL MÍSTNOSTI | PLOCHA |
|------|--------------------|----------------------|
| 101 | KRYTÝ VSTUP | 5,28 m ² |
| 102 | ZÁDVEŘÍ | 4,20 m ² |
| 103 | OBYTNÝ PROSTOR, KK | 20,25 m ² |
| 104 | KOUPELNA, WC | 4,94 m ² |
| 105 | LOŽNICE | 15,09 m ² |
| 106 | TERASA | 6,84 m ² |

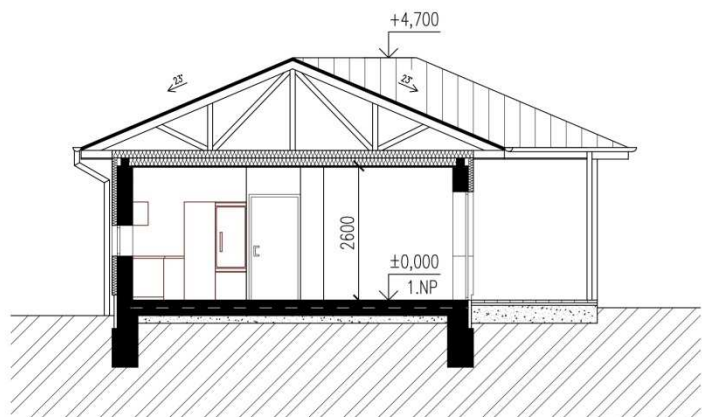
Bytová jednotka – typ A:

podlahová plocha bytu: 44,48 m²

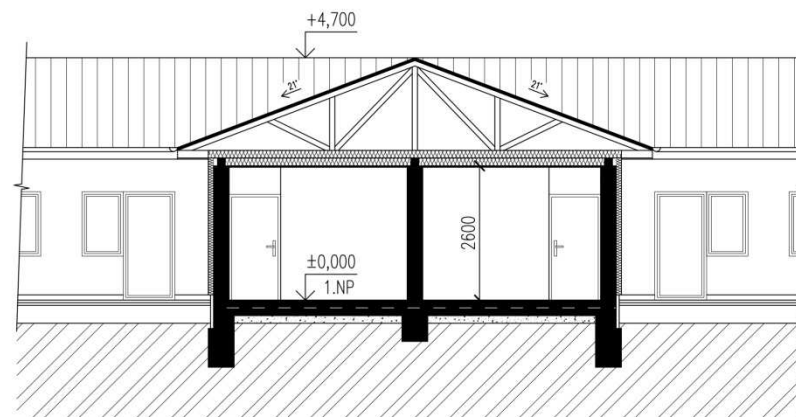



| | | | | |
|--|------------------|------------------|---|--------------------------------------|
| KONTROLOVAL: | PROJEKTANT: | VYPRACOVAL: | www.archsimunek.cz PROJEKTOVÁ A INŽENYRSKÁ KANCELÁŘ NÁMĚSTÍ 75/15, 757 01 VALAŠSKÉ MEZIŘÍČÍ | |
| Ing. Emil Mikuláščík | Miroslav Šimůnek | Petra Sladkovská | | |
| INVESTOR: Obec Hodslavice, č.p. 211, 742 71 Hodslavice | | | Č. PARC.: 146, 1 | K.Ú.: Hodslavice |
| STAVBA: KOMUNITNÍ DŮM PRO SENIORY VARIANTA 1 | | | MÍSTO: Hodslavice | STUPEŇ: STUDIE |
| NÁZEV VÝKRESU: PŮDORYS 1.NP - BYTOVÁ JEDNOTKA - TYP A | | | FORMÁT: 2xA4 | ČÍSLO VÝKR.: V1-04 ČÍSLO PANE: |
| | | | DATUM: 11/2015 | |
| | | | MĚŘITKO: 1:100 | |

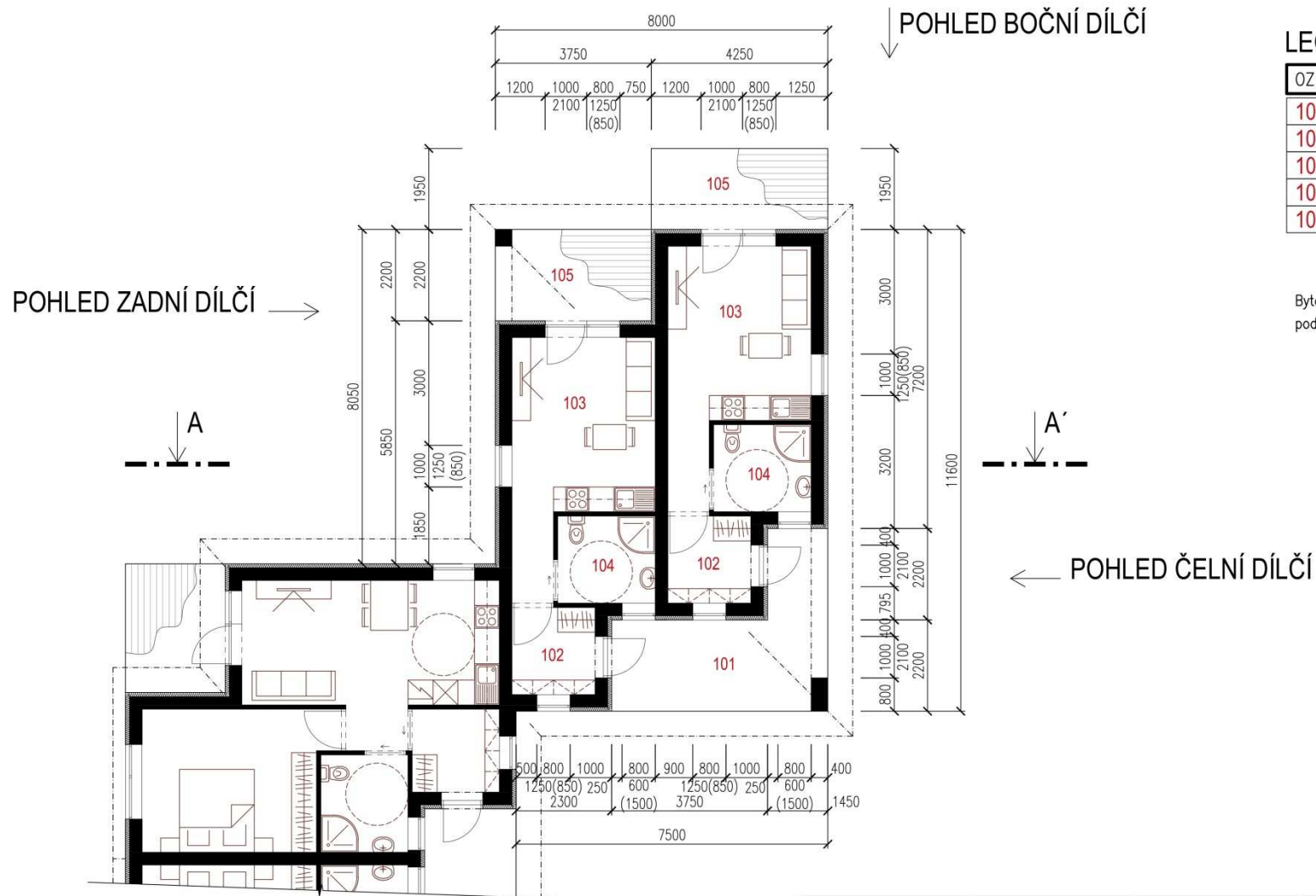
PŘÍČNÝ ŘEZ A-A'



PŘÍČNÝ ŘEZ B-B'



| | | | | |
|--|------------------|------------------|---|---|
| KONTROLOVAL: | PROJEKTANT: | VYPRACOVAL: |  ARCHITEKTURA & INTERIER ŠIMŮNEK & PARTNERS <small>www.archsimunek.cz PROJEKTOVÁ A INŽENÝRSKÁ KANCELÁŘ NÁMĚSTÍ 75/15, 757 01 VALAŠSKÉ MEZÍŘÍČI</small> | |
| Ing. Emil Mikuláščík | Miroslav Šimůnek | Petra Sladkovská | | |
| INVESTOR: Obec Hodslavice, č.p. 211, 742 71 Hodslavice | | | Č. PARC.: 146, 1 | K.Ú.: Hodslavice |
| STAVBA: KOMUNITNÍ DŮM PRO SENIORY VARIANTA 1 | | | MÍSTO: Hodslavice | STUPEŇ: STUDIE |
| NÁZEV VÝKRESU: PŘÍČNÉ ŘEZY - BYTOVÁ JEDNOTKA - TYP A | | | FORMÁT: 2xA4 | ČÍSLO VÝKR.: V1-05 ČÍSLO PÁŘE: |
| | | | DATUM: 11/2015 | |
| | | | MĚŘÍTKO: 1:100 | |




LEGENDA MÍSTNOSTÍ

| OZN. | ÚČEL MÍSTNOSTI | PLOCHA |
|------|--------------------|----------------------|
| 101 | KRYTÝ VSTUP | 14,31 m ² |
| 102 | ZÁDVEŘÍ | 4,20 m ² |
| 103 | OBYTNÝ PROSTOR, KK | 16,69 m ² |
| 104 | KOUPELNA, WC | 4,94 m ² |
| 105 | TERASA | 8,28 m ² |

Bytová jednotka – typ B:

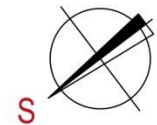
podlahová plocha bytu: 25,83 m²



| | | | | |
|--|---------------------------------|---------------------------------|---|---|
| KONTROLOVAL: Ing. Emil Mikuláščík | PROJEKTANT: Miroslav Šimůnek | VYPRACOVAL: Petra Sladkovská |  ARCHITECTURA & INTERIER SIMŮNEK & PARTNERS <small>www.archsimunek.cz</small> PROJEKTOVÁ A INŽENYRSKÁ KANCELÁŘ NÁMĚSTÍ 75/15, 757 01 VALAŠSKÉ MEZIŘÍČÍ | |
| INVESTOR: Obec Hodslavice, č.p. 211, 742 71 Hodslavice | | | Č. PARC.: 146, 1 | K.Ú.: Hodslavice |
| STAVBA: KOMUNITNÍ DŮM PRO SENIORY VARIANTA 1 | | | MÍSTO: Hodslavice | STUPEŇ: STUDIE |
| NÁZEV VÝKRESU: PŮDORYS 1.NP - BYTOVÁ JEDNOTKA - TYP B | | | FORMÁT: 2xA4 | ČÍSLO VÝKR.: V1-07 ČÍSLO PARÉ: |
| | | | DATUM: 11/2015 | |
| | | | MĚŘÍTKO: 1:100 | |


LEGENDA MÍSTNOSTÍ

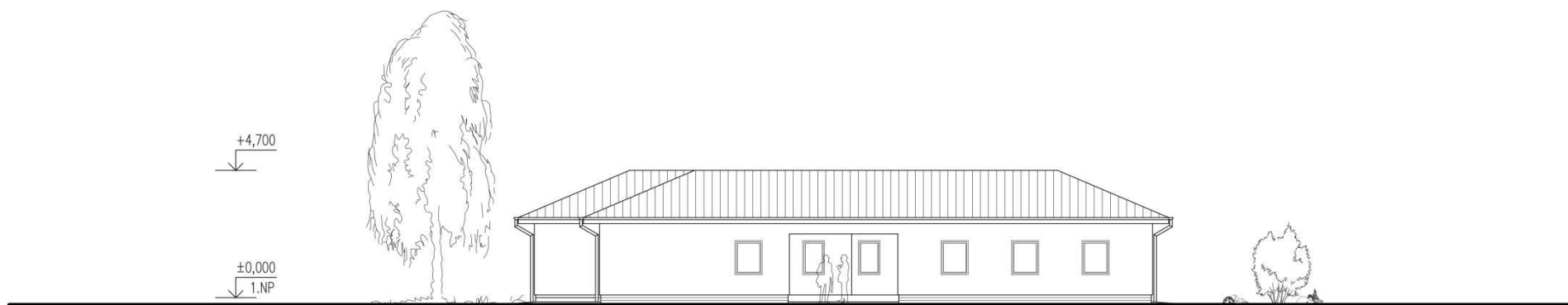
| OZN. | ÚČEL MÍSTNOSTI | PLOCHA |
|------|-------------------|----------------------|
| 101 | KRYTÝ VSTUP | 33,20 m ² |
| 102 | CHODBA | 5,40 m ² |
| 103 | PŘEDSÍŇ WC | 1,80 m ² |
| 104 | WC | 1,35 m ² |
| 105 | BEZBARIÉROVÉ WC | 4,40 m ² |
| 106 | KOTELNA | 9,50 m ² |
| 107 | KRYTÝ ZADNÍ VSTUP | 6,84 m ² |
| 108 | SPOLEČNÁ MÍSTNOST | 46,84 m ² |
| 109 | KUCHYŇ | 8,28 m ² |




| | | | | |
|--|--|------------------|---|------------|
| KONTOLOVAL: | PROJEKTANT: | VYPRACOVAL: |  ARCHITEKTURA & INTERIER ŠIMŮNEK & PARTNERS <small>www.archsimunek.cz</small> PROJEKTOVÁ A INTERIÉRNÍ KANCELÁŘ NÁMĚSTÍ 75/15, 757 01 VALAŠSKÉ MEZIŘÍČÍ | |
| Ing. Emil Mikuláščík | Miroslav Šimůnek | Petra Sladkovská | Č. PARC.: | 146, 1 |
| INVESTOR: Obec Hodslavice, č.p. 211, 742 71 Hodslavice | | | K.Ú.: | Hodslavice |
| STAVBA: | KOMUNITNÍ DŮM PRO SENIORY VARIANTA 1 | | MÍSTO: | Hodslavice |
| NÁZEV VÝKRESU: | PŮDORYS 1.NP - SPOLEČNÁ ČÁST | | STUPEŇ: | STUDIE |
| | | | FORMÁT: | 2xA4 |
| | | | DATUM: | 11/2015 |
| | | | MĚŘÍTKO: | 1:100 |
| | | | ČÍSLO VÝKR.: | V1-10 |
| | | | ČÍSLO PARÉ: | |



| | | | | |
|--|--|------------------|--|---|
| KONTROLOVAL: | PROJEKTANT: | VYPRACOVAL: |  ARCHITEKTURA & INTERIER SINČEK & PARTNERS <small>www.archsimunek.cz</small> PROJEKTOVÁ A INŽENÝRSKÁ KANCELÁŘ NÁMĚSTÍ 75/15, 757 01 VALAŠSKÉ MEZIŘÍČÍ | |
| Ing. Emil Mikuláščík | Miroslav Šimánek | Petra Sladkovská | | |
| INVESTOR: Obec Hodslavice, č.p. 211, 742 71 Hodslavice | | | Č. PARC.: 146, 1 | K.Ú.: Hodslavice |
| STAVBA: | KOMUNITNÍ DŮM PRO SENIORY VARIANTA 1 | | MÍSTO: Hodslavice | STUPEŇ: STUDIE |
| NÁZEV VÝKRESU: | POHLED SEVEROZÁPADNÍ | | FORMÁT: 2xA4 | ČÍSLO VÝKR.: V1-11 ČÍSLO PÁŘE: |
| | | | DATUM: 11/2015 MĚŘÍTKO: 1:150 | |



| | | | | | | |
|--|------------------|------------------|---|------------|--------------|------------|
| KONTROLOVAL: | PROJEKTANT: | VYPRACOVAL: |  ARCHITEKTURA & INTERIER ŠIMŮNEK & PARTNERS <small>www.archsimunek.cz PROJEKTOVÁ A INŽENÝRSKÁ KANCELÁŘ NÁMĚSTÍ 75/15, 757 01 VALAŠSKÉ MEZIŘÍČÍ</small> | | | |
| Ing. Emil Mikuláščík | Miroslav Šimůnek | Petra Sladkovská | | | | |
| | | | | | | |
| INVESTOR: Obec Hodslavice, č.p. 211, 742 71 Hodslavice | | | Č. PARC.: | 146, 1 | K.Ú.: | Hodslavice |
| STAVBA: KOMUNITNÍ DŮM PRO SENIORY VARIANTA 1 | | | MÍSTO: | Hodslavice | STUPEŇ: | STUDIE |
| | | | FORMÁT: | 2xA4 | ČÍSLO VÝKR.: | V1-12 |
| NÁZEV VÝKRESU: POHLED SEVEROVÝCHODNÍ | | | DATUM: | 11/2015 | | |
| | | | MĚŘÍTKO: | 1:150 | | |



| | | | | |
|--|------------------|------------------|---|--|
| KONTROLOVAL: | PROJEKTANT: | VYPRACOVAL: |  ARCHITEKTURA & INTERIER SIMUNEK & PARTNERS <small>www.archsimunek.cz PROJEKTOVÁ A INŽENYRSKÁ KANCELÁŘ NÁMĚSTÍ 75/15, 757 01 VALAŠSKÉ MEZIŘÍČÍ</small> | |
| Ing. Emil Mikuláščík | Miroslav Šimůnek | Petra Sladkovská | | |
| INVESTOR: Obec Hodslavice, č.p. 211, 742 71 Hodslavice | | | Č. PARC.: 146, 1 | K.Ú.: Hodslavice |
| STAVBA: KOMUNITNÍ DŮM PRO SENIORY VARIANTA 1 | | | MÍSTO: Hodslavice | STUPEŇ: STUDIE |
| NÁZEV VÝKRESU: POHLED JIHOVÝCHODNÍ | | | FORMÁT: 2xA4 | ČÍSLO VÝKR.: V1-13 ČÍSLO PARC.: |
| | | | DATUM: 11/2015 | |
| | | | MĚŘITKO: 1:150 | |



| | | | | |
|--|------------------|------------------|--|--|
| KONTROLOVAL: | PROJEKTANT: | VYPRACOVAL: |  ARCHITEKTURA & INTERIER ŠIMŮNEK & PARTNEŘI <small>www.archimunek.cz PROJEKTOVÁ A INŽENÝRSKÁ KANCELÁŘ NÁMĚSTÍ 75/15, 757 01 VALAŠSKÉ MEZIŘÍČÍ</small> | |
| Ing. Emil Mikuláščík | Miroslav Šimůnek | Petra Sladkovská | | |
| INVESTOR: Obec Hodslavice, č.p. 211, 742 71 Hodslavice | | | Č. PARC.: 146, 1 | K.Ú.: Hodslavice |
| STAVBA: KOMUNITNÍ DŮM PRO SENIORY VARIANTA 1 | | | MÍSTO: Hodslavice | STUPEŇ: STUDIE |
| | | | FORMÁT: 2xA4 | ČÍSLO VÝKR.: V1-14 ČÍSLO PARC.: |
| NÁZEV VÝKRESU: POHLED JIHOZÁPADNÍ | | | DATUM: 11/2015 | |
| | | | MĚŘITKO: 1:150 | |



LEGENDA MÍSTNOSTÍ

| OZN. | ÚČEL MÍSTNOSTI | PLOCHA |
|------|----------------------|----------------------|
| 101 | ZADVEŘÍ | 2,39 m ² |
| 102 | CHODBA | 13,01 m ² |
| 103 | ČEKÁRNA-DĚTSKÝ LÉKAŘ | 14,56 m ² |
| 104 | SESTRA, DĚTSKÝ LÉKAŘ | 27,59 m ² |
| 105 | KUCHYŇKA | 10,08 m ² |
| 106 | ČEKÁRNA | 12,69 m ² |
| 107 | SESTERNA | 25,80 m ² |
| 108 | LÉKAŘ | 13,33 m ² |
| 109 | CHIRURGIE | 8,84 m ² |
| 110 | KUCHŇKA | 7,82 m ² |
| 111 | CHODBA | 4,42 m ² |
| 112 | BEZBARIÉROVÉ WC | 6,45 m ² |
| 113 | ÚKLID | 3,62 m ² |
| 114 | PŘEDŠÍŇ WC MUŽI | 3,10 m ² |
| 115 | PISOÁŘ | 1,76 m ² |
| 116 | WC MUŽI | 1,76 m ² |
| 117 | CHODBA | 6,56 m ² |
| 118 | PŘEDŠÍŇ WC PERSONÁL | 1,73 m ² |
| 119 | WC PERSONÁL | 1,35 m ² |
| 120 | ŠATNA PERSONÁL | 8,50 m ² |
| 121 | ŠATNA PERSONÁL | 6,97 m ² |
| 122 | SCHODIŠTĚ DO 2.NP | 15,84 m ² |
| 123 | PROSTOR POD SCHODY | 4,73 m ² |

| | | | | |
|--|------------------|------------------|---|--|
| KONTROLOVAL: | PROJEKTANT: | VYPRACOVAL: |  ARCHITEKTURA & INTERIER SIMÚNEK & PARTNERS <small>www.archsimunek.cz PROJEKTOVÁ A INŽENYRSKÁ KANCELÁŘ</small> | |
| Ing. Emil Mikuláščík | Miroslav Šimůnek | Petra Sladkovská | | |
| INVESTOR: Obec Hodslavice, č.p. 211, 742 71 Hodslavice | | | Č. PARC.: 146, 1 | K.Ú.: Hodslavice |
| STAVBA: KOMUNITNÍ DŮM PRO SENIORY VARIANTA 1 | | | MÍSTO: Hodslavice | STUPEŇ: STUDIE |
| NÁZEV VÝKRESU: PŮDORYS 1.NP - ZDRAVOTNÍ STŘEDIŠKO | | | FORMÁT: 2xA4 | ČÍSLO VÝKR.: V1-15 ČÍSLO PARC.: |
| | | | DATUM: 11/2015 | |
| | | | MĚŘÍTKO: 1:100 | |









VARIANTA I.

Novostavba – KODUS (komunitní dům seniorů)

+ ordinace - dětský a praktický lékař ve stávající budově č.p. 161

KODUS

zajištění sociálního nájemního bydlení pro osoby cílové skupiny 60 + , tak, aby došlo k uchování a prodloužení jejich soběstačnosti a nezávislosti a současně aby byl umožněn komunitní způsob života na principu sousedské výpomoci. Důraz je kladen na mezilidské vztahy a zachování osobní nezávislosti každého jedince.

-10 upravitelných bytů (8 x pro 2 osoby + 2 x pro 1 osobu)

- sdílený prostor

Předpokládané rozpočtové náklady

Kodus

Obest. prostor : 2.968,61 m³ x 5. 955,- Kč (dle směrných cen stavebních prací 2015)

17.678.073,- Kč

dotace na jeden byt 650.000,- Kč (ministerstvo pro místní rozvoj)

10 bytů x 650.000

- 6.500.000,- Kč

11.178.073,- Kč

ČOV BC 20 (dodávka a montáž)

220.000,- Kč

Kanalizace splašková 30 bm x 2.800,- Kč

84.000,- Kč

Kanalizace dešťová 30 bm x 2.870,- Kč

84.000,- Kč

Zpevněné plochy 300 m² x 1.800,- Kč

540.000,- Kč

Úpravy č.p. 161 – 1.N.P. na ordinace lékařů

Obestavěný prostor – 890 m³ x 5.900,- Kč =

5.251.000,-

Úpravy jímky, kanalizace, zateplení

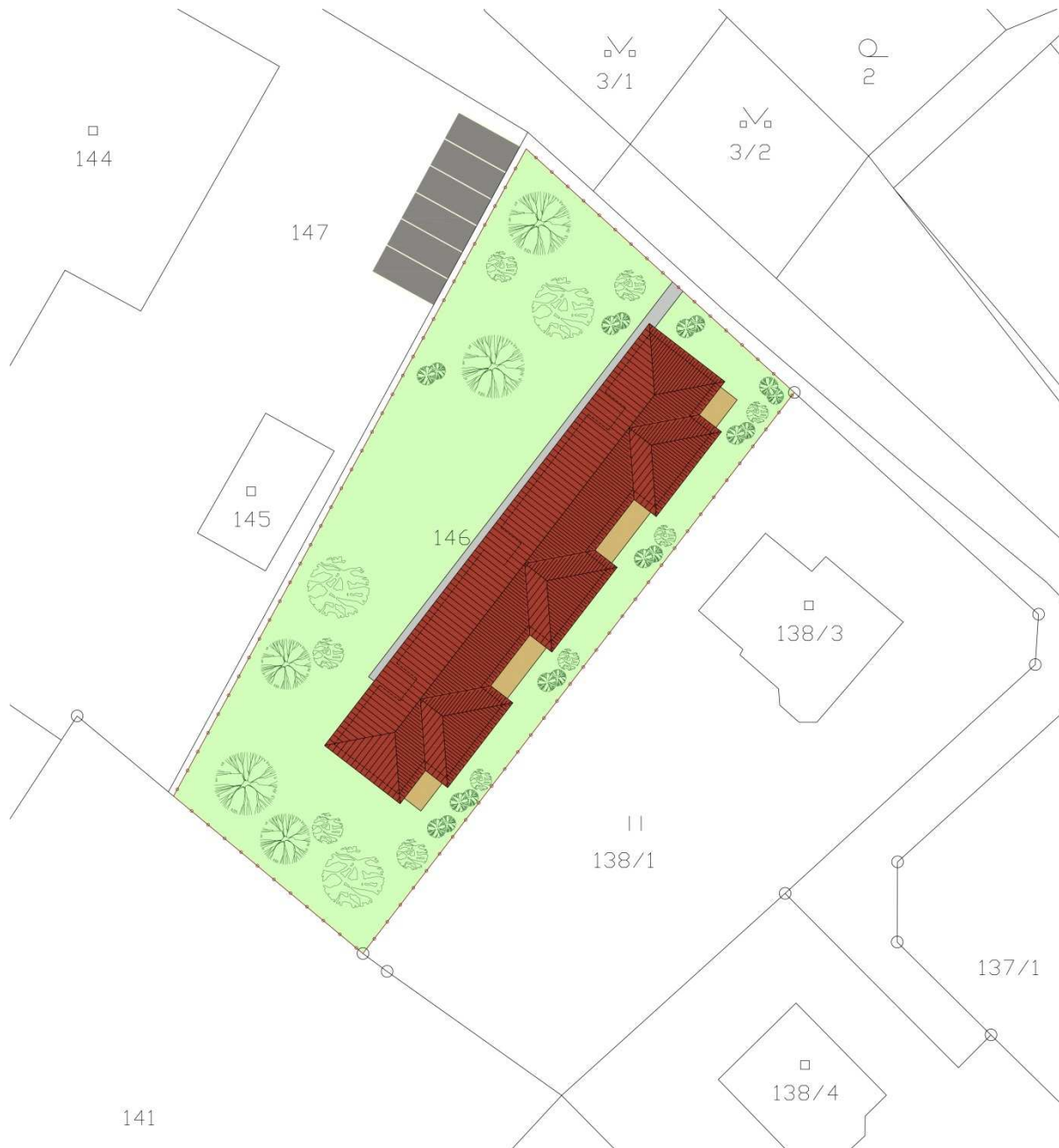
800.000,-

Varianta I úhrnem Bez dotace

24.857.073,- Kč

S dotaci

18.357.073,- Kč



LEGENDA

- Hranice parcel KN
- Budovy
- Hranice dotčené parcely č. 146

- Pečovatelské byty
- Terasa
- Zpevněná plocha
- Zatravněná plocha
- Parkoviště pro OA na stávající zpevněné ploše
- Zeleň

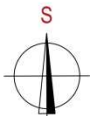


| | | | |
|--|---------------------------------|---------------------------------|--|
| KONTROLOVAL: Ing. Emil Mikulšičík | PROJEKTANT: Miroslav Šimůnek | VYPRACOVAL: Petra Sladkovská | ARHITEKTURA & INTERIER SEHNĚNÁ & PARTNERI <small>PROJEKTOVÁ A STAVĚNÍ PRÁCE, s.r.o.</small> <small>NAMĚŠTÍ 79/15, 797 01 VALAŠSKÉ MÉZŘÍČÍ</small> |
| INVESTOR: Obec Hodslovice, č.p. 211, 742 71 Hodslovice | | | Č. PARC.: 146, 1 |
| STAVBA: PEČOVATELSKÉ BYTY VARIANTA 2 | | | K.Č.: Hodslovice |
| NÁZEV VÝKRESU: KOORDINAČNÍ SITUAČNÍ VÝKRES | | | MÍSTO: Hodslovice |
| | | | STUPEŇ: STUDIE |
| | | | FORMÁT: A4 |
| | | | ČÍSLO VÝKR.: 02 |
| | | | DATUM: 11/2014 |
| | | | MĚŘÍTKO: 1:250 |
| | | | ČÍSLO PRÁK.: V2-02 |



LEGENDA

- Hranice parcel KN
 - Budovy
 - Hranice dotčené parcely č. 146
 - Kanalizace – stávající
 - Plynovod – stávající
 - Elektrické vedení – stávající
 - Vodovod – stávající
 - Sdělovací vedení – stávající
-
- Bytová jednotka – 6 bytů
 - Terasa
 - Zpevněná plocha
 - Zatrávněná plocha
 - Parkoviště pro OA na stávající zpevněné ploše
 - Zeleň



| | | | |
|--|---------------------------------|---------------------------------|--|
| KONTROLOVAL: Ing. Emil MikušBĚK | PROJEKTANT: Miroslav Štárněk | VYPRACOVAL: Petra Sladkovská | <small>www.archimasek.cz</small> <small>PROJEKTOVÁ A INŽENÝRSKÁ KANCELÁŘ</small> <small>NÁMĚSTÍ TRÁV. TR. 41 VALAŠSKÉ MEZÍŘÍ</small> |
| INVESTOR: Obec Hodslavice, č.p. 211, 742 71 Hodslavice | | | |
| STAVBA: PEČOVATELSKÉ BYTY VARIANTA 2 | | MÍSTO: Hodslavice | STUPEŇ: STUDIE |
| NÁZEV VÝKRESU: CELKOVÝ SITUAČNÍ VÝKRES | | FORMÁT: 4xA4 | ČÍSLO VÝKR.: V2-03 |
| | | DATUM: 11/2014 | ČÍSLO PRÁK: |
| | | MĚŘÍTKO: 1:250 | |

144

147

145

146

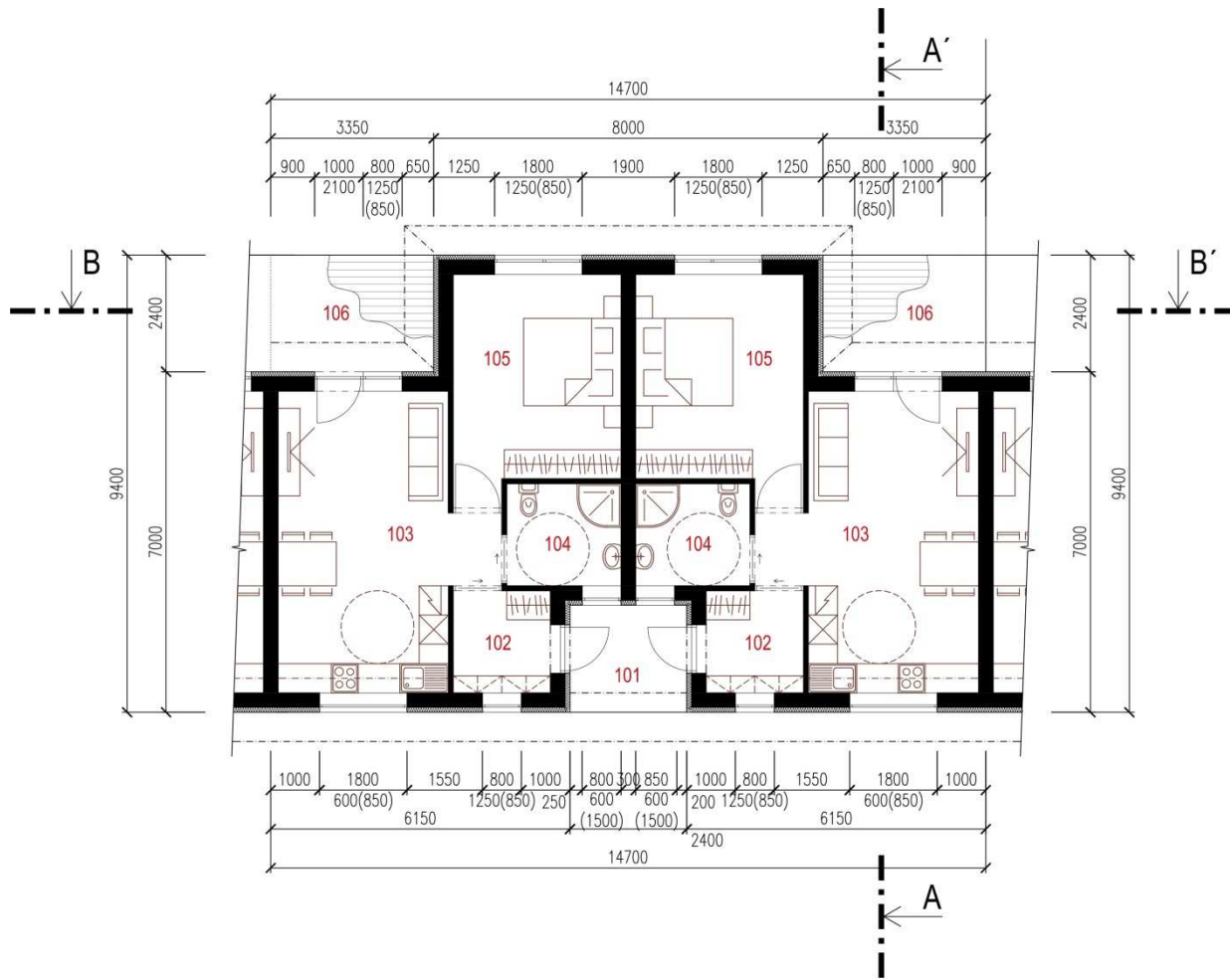
138/3

138/1

138/4

137/1

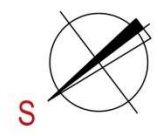
141




LEGENDA MÍSTNOSTÍ

| OZN. | ÚČEL MÍSTNOSTI | PLOCHA |
|------|--------------------|----------------------|
| 101 | KRYTÝ VSTUP | 5,28 m ² |
| 102 | ZÁDVEŘÍ | 4,20 m ² |
| 103 | OBYTNÝ PROSTOR, KK | 23,35 m ² |
| 104 | KOUPELNA, WC | 4,94 m ² |
| 105 | LOŽNICE | 15,09 m ² |
| 106 | TERASA | 6,84 m ² |

Bytová jednotka – typ A:
podlahová plocha bytu: 47,58 m²



| | | | | |
|--|------------------|------------------|--|--------------------|
| KONTRLOVAL: | PROJEKTANT: | VYPRACOVAL: |  ARCHITEKTURA & INTERIER ŠIMŮNEK & PARTNERS <small>www.archsimunek.cz</small> PROJEKTOVÁ A INŽENYRSKÁ KANCELÁŘ | |
| Ing. Emil Mikuláščík | Miroslav Šimánek | Petra Sladkovská | NÁMĚSTÍ 75/15, 757 01 VALAŠSKÉ MEZIŘÍČÍ | |
| INVESTOR: Obec Hodslavice, č.p. 211, 742 71 Hodslavice | | | Č. PARC.: 146, 1 | K.Ú.: Hodslavice |
| STAVBA: PEČOVATELSKÉ BYTY VARIANTA 2 | | | MÍSTO: Hodslavice | STUPEŇ: STUDIE |
| NÁZEV VÝKRESU: PŮDORYS 1.NP - BYTOVÁ JEDNOTKA | | | FORMÁT: 2xA4 | ČÍSLO VÝKR.: V2-04 |
| | | | DATUM: 11/2015 | ČÍSLO PARC. |
| | | | MĚŘITKO: 1:100 | |

VARIANTA II.

Novostavba – PČB (pečovatelské byty) pro sociální bydlení
+ ordinace - dětský a praktický lékař ve stávající budově č.p. 161

PČB

zajištění sociálního nájemního bydlení pro osoby cílové skupiny 65 + , aby došlo k získání nebo prodloužení jejich soběstačnosti a nezávislosti a současně umožnění efektivního poskytování terénních služeb sociální péče

- 6 upravitelných bytů (6 x pro 2 osoby)

Předpokládané rozpočtové náklady

PČB

Obest. prostor : 1.689,12 m³ x 5. 955,- Kč (dle směrných cen stavebních prací 2015)

10.025.838,- Kč

dotace na jeden byt 600.000,- Kč (ministerstvo pro místní rozvoj)
6 bytů x 600.000

- 3.600.000,- Kč
6.425.838,- Kč

ČOV BC 15 (dodávka a montáž)

200.000,- Kč

Kanalizace splašková 30 bm x 2.800,- Kč

84.000,- Kč

Kanalizace dešťová 30 bm x 2.8700,- Kč

84.000,- Kč

Zpevněné plochy 200 m² x 1.800,- Kč

360.000,- Kč

Úpravy č.p. 161 – I.N.P. na ordinace lékařů

Obestavěný prostor – 890 m³ x 5.900,- Kč =
Úpravy jímky, kanalizace, zateplení

5.251.000,-
800.000,-

Varianta II. úhrnem Bez dotace

16.804.838,- Kč

S dotací

13.204.838,- Kč



LEGENDA

- Hranice parcel KN
- Budovy
- Hranice dotčené parcely č. 146

- Pečovatelské byty + zdravotní středisko
- Terasa
- Zpevněná plocha
- Zatrávněná plocha
- Parkoviště pro OA na stávající zpevněné ploše
- Zeleň

| | | | | |
|--|------------------|------------------|-------------------|--------------------|
| KONTROLOVAL: | PROJEKTANT: | VYPRACOVAL: | | |
| Ing. Emil Mikulášek | Miroslav Šimůnek | Petra Sladkovská | | |
| INVESTOR: Obec Hodslovice, č.p. 211, 742 71 Hodslovice | | | Č. PARC.: 146, 1 | K.Ú.: Hodslovice |
| STAVBA: PEČOVATELSKÉ BYTY VARIANTA 3 | | | MÍSTO: Hodslovice | STUPEŇ: STUDIE |
| NÁZEV VÝKRESU: KOORDINAČNÍ SITUAČNÍ VÝKRES | | | FORMÁT: 4xA4 | ČÍSLO VÝKR.: V3-02 |
| | | | DATUM: 11/2014 | ČÍSLO PRÁCE: 1:250 |
| | | | MĚŘITKO: 1:250 | |



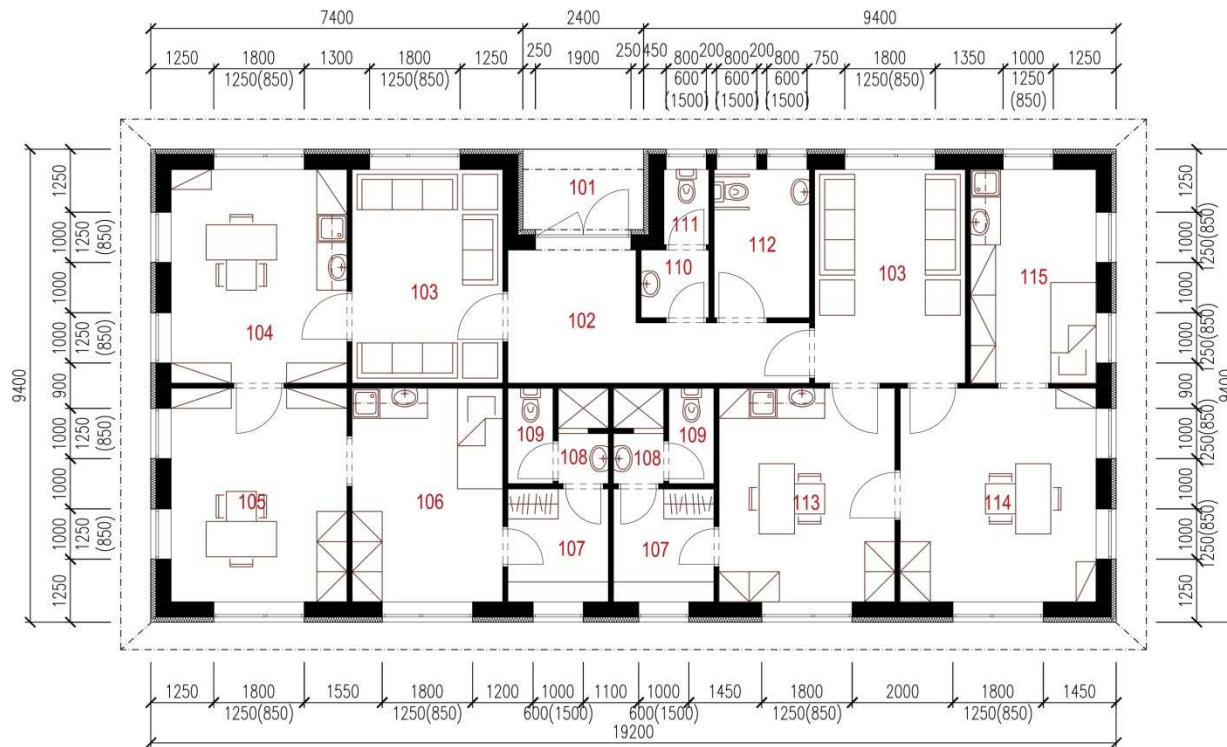
LEGENDA

- Hranice parcel KN
- Budovy
- Hranice dotčené parcely č. 146
- Kanalizace – stávající
- Plynovod – stávající
- Elektrické vedení – stávající
- Vodovod – stávající
- Sdělovací vedení – stávající

- Bytová jednotka – 6 bytů
- Zdravotní středisko
- Terasa
- Zpevněná plocha
- Zatrávněná plocha
- Parkoviště pro OA na stávající zpevněné ploše
- Zeleň

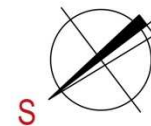


| | | | |
|--|---------------------------------|---------------------------------|---|
| KONTROLOVAL: Ing. Emil Mikulášek | PROJEKTANT: Miroslav Šimůnek | VYPRACOVAL: Petra Sladkovská | <small>ARCHITECTURA & INTERIÉR SÚŠENSKÝ & PARTNERI s.r.o. PROJEKTOVÁ A VEŘEJNÁ KANCELÁŘ NÁMĚSTÍ 791/5, 797 01 VALAŠSKÉ MEZIŘÍČÍ</small> |
| INVESTOR: Obec Hodslavice, č.p. 211, 742 71 Hodslavice | | | |
| STAVBA: PEČOVATELSKÉ BYTY VARIANTA 3 | | | MÍSTO: Hodslavice |
| NÁZEV VÝKRESU: CELKOVÝ SITUAČNÍ VÝKRES | | | K.Ú.: Hodslavice |
| | | | STUPEŇ: STUDIE |
| | | | FORMÁT: A4 |
| | | | ČÍSLO VÝKR.: 3 |
| | | | DATUM: 11/2014 |
| | | | MĚŘÍTKO: 1:250 |
| | | | ČÍSLO PANE: V3-03 |



LEGENDA MÍSTNOSTÍ

| OZN. | ÚČEL MÍSTNOSTI | PLOCHA |
|------|-----------------|----------------------|
| 101 | KRYTÝ VSTUP | 3,84 m ² |
| 102 | CHODBA | 10,90 m ² |
| 103 | ČEKÁRNA | 12,75 m ² |
| 104 | SESTERNA | 14,88 m ² |
| 105 | LÉKAŘ | 14,88 m ² |
| 106 | VYŠETŘOVNA | 12,75 m ² |
| 107 | ŠATNA PERSONÁL | 4,50 m ² |
| 108 | SPRCHA PERSONÁL | 1,90 m ² |
| 109 | WC PERSONÁL | 1,71 m ² |
| 110 | PŘEDSÍŇ WC | 1,82 m ² |
| 111 | WC | 1,35 m ² |
| 112 | BEZBARIÉROVÉ WC | 5,61 m ² |
| 113 | SESTERNA | 14,88 m ² |
| 114 | LÉKAŘ | 16,58 m ² |
| 115 | VYŠETŘOVNA | 10,63 m ² |



| | | | | | | |
|--|------------------|------------------|---|------------|--------------|------------|
| KONTROLOVAL: | PROJEKTANT: | VYPRACOVAL: |  ARCHITECTURA & INTERIER ŠIMŮNEK & PARTNERS <small>www.archsimunek.cz</small> PROJEKTOVÁ A INŽENYRSKÁ KANCELÁŘ NÁMĚSTÍ 75/15, 757 01 VALAŠSKÉ MEZIŘÍČÍ | | | |
| Ing. Emil Mikuláščík | Miroslav Šimůnek | Petra Sladkovská | | | | |
| INVESTOR: Obec Hodslavice, č.p. 211, 742 71 Hodslavice | | | Č. PARC.: | 146, 1 | K.Ú.: | Hodslavice |
| STAVBA: PEČOVATELSKÉ BYTY VARIANTA 3 | | | MÍSTO: | Hodslavice | STUPEŇ: | STUDIE |
| NÁZEV VÝKRESU: PŮDORYS 1.NP - ZDRAVOTNÍ STŘEDISKO | | | FORMÁT: | 2xA4 | ČÍSLO VÝKR.: | V3-05 |
| | | | DATUM: | 11/2015 | | |
| | | | MĚŘÍTKO: | 1:100 | | |



LEGENDA MÍSTNOSTÍ

| OZN. | ÚČEL MÍSTNOSTI | PLOCHA |
|------|---------------------|----------------------|
| 101 | CHODBA | 31,39 m ² |
| 102 | PŘEDSÍŇ | 7,44 m ² |
| 103 | KOUPELNA, WC | 5,76 m ² |
| 104 | OBYTNÝ PROSTOR + KK | 26,20 m ² |
| 105 | LOŽNICE | 12,60 m ² |
| 106 | PŘEDSÍŇ | 9,82 m ² |
| 107 | KOUPELNA, WC | 6,84 m ² |
| 108 | OBYTNÝ PROSTOR + KK | 25,80 m ² |
| 109 | LOŽNICE | 25,80 m ² |
| 110 | CHODBA | 4,42 m ² |
| 111 | BEZBARIÉROVÉ WC | 6,45 m ² |
| 112 | ÚKLID | 3,62 m ² |
| 113 | PŘEDSÍŇ WC MUŽI | 3,10 m ² |
| 114 | PISOÁR | 1,76 m ² |
| 115 | WC MUŽI | 1,76 m ² |
| 116 | SKLAD | 10,00 m ² |
| 117 | SKLAD | 15,81 m ² |
| 118 | SCHODIŠTĚ DO 2.NP | 15,84 m ² |
| 119 | PROSTOR POD SCHODY | 4,73 m ² |

- Bytová jednotka č.1:
 podlahová plocha bytu: 52,00 m²
- Bytová jednotka č.2:
 podlahová plocha bytu: 68,26 m²

| | | | | |
|--|------------------|------------------|---|--|
| KONTROLOVAL: | PROJEKTANT: | VYPRACOVAL: |  ARCHITEKTURA & INTERIER SIMUNEK & PARTNERS <small>www.archsimunek.cz PROJEKTOVÁ A INŽENÝRSKÁ KANCELÁŘ NÁMĚSTÍ 75/15, 757 01 VALAŠSKÉ MEZÍŘÍČI</small> | |
| Ing. Emil Mikuláščík | Miroslav Šimůnek | Petra Sladkovská | | |
| INVESTOR: Obec Hodslavice, č.p. 211, 742 71 Hodslavice | | | Č. PARC.: 146, 1 | K.Ú.: Hodslavice |
| STAVBA: PEČOVATELSKÉ BYTY VARIANTA 3 | | | MÍSTO: Hodslavice | STUPEŇ: STUDIE |
| NÁZEV VÝKRESU: PŮDORYS 1.NP - BYTY - stávající budova | | | FORMÁT: 2xA4 | ČÍSLO VÝKR.: V3-10 ČÍSLO PARC.: |
| | | | DATUM: 11/2015 | |
| | | | MĚŘÍTKO: 1:100 | |

VARIANTA III.

Novostavba – PČB (pečovatelské byty) pro sociální bydlení, dětský a praktický lékař v novostavbě, 2 pečovatelské byty ve stávající budově č.p. 161

PČB

zajištění sociálního nájemního bydlení pro osoby cílové skupiny 65 + , aby došlo k získání nebo prodloužení jejich soběstačnosti a nezávislosti a současně umožnění efektivního poskytování terénních služeb sociální péče

- 6 upravitelných bytů (6 x pro 2 osoby) + 2 upravitelné byty (2 x 2 osoby)

Předpokládané rozpočtové náklady

PČB

Obest. prostor : 2.515,- m³ x 5. 955,- Kč (dle směrných cen stavebních prací 2015)

| | |
|--|------------------------|
| dotace na jeden byt 600.000,- Kč (ministerstvo pro místní rozvoj) | 14.976.825,- Kč |
| 6 bytů x 600.000 | - 3.600.000,- Kč |
| | <u>10.176.825,- Kč</u> |

| | |
|---|--------------|
| ČOV BC 25 (dodávka a montáž) | 260.000,- Kč |
| Kanalizace splašková 30 bm x 2.800,- Kč | 84.000,- Kč |
| Kanalizace dešťová 25 bm x 2.8700,- Kč | 70.000,- Kč |
| Zpevněné plochy 300 m ² x 1.800,- Kč | 540.000,- Kč |

Úpravy č.p. 161 – 1.N.P. na upravitelné byty

| | |
|---|----------------|
| Obestavěný prostor – 646,68 m ³ x 5.900,- Kč = | 3.815.412,- Kč |
| Úpravy jímky, kanalizace, zateplení | 900.000,- Kč |

Varianta III. úhrnem Bez dotace 20.646.237,- Kč

S dotaci 17.046.237,- Kč

Dispoziční řešení stávajícího objektu nedovoluje lepší využití pro pečovatelské byty. Byty překračují povolenou výměru podlahové plochy pro dotaci (o 2 m², resp. o 18,26 m²). Proto není počítáno s dotací na tyto byty.

| | Varianta 1 Novostavba KODUS + ordinace v č.p. 621 | Varianta 2 Novostavba peč. byty (6) + ordinace v č.p. 621 | Varianta 3 Novostavba peč. byty (6) + ordinace v č.p. 621 + peč byty (2) v č.p 621 |
|-------------------------------------|--|--|---|
| Vlastní stavba | 17 678 073 Kč | 10 025 838 Kč | 14 976 825 Kč |
| ČOV | 220 000 Kč | 200 000 Kč | 260 000 Kč |
| kanalizace splašková | 84 000 Kč | 84 000 Kč | 84 000 Kč |
| kanalizace dešťová | 84 000 Kč | 84 000 Kč | 70 000 Kč |
| zpevněné plochy | 540 000 Kč | 360 000 Kč | 540 000 Kč |
| úpravy č.p 161 | 5 251 000 Kč | 5 251 000 Kč | 3 815 412 Kč |
| jímka, kanalizace, zateplení | 800 000 Kč | 800 000 Kč | 900 000 Kč |
| Náklady bez dotace | 24 857 073 Kč | 16 804 838 Kč | 20 646 237 Kč |
| Dotace | -6 500 000 Kč | -3 600 000 Kč | -3 600 000 Kč |
| Náklady s dotací | 18 357 073 Kč | 13 204 838 Kč | 17 046 237 Kč |