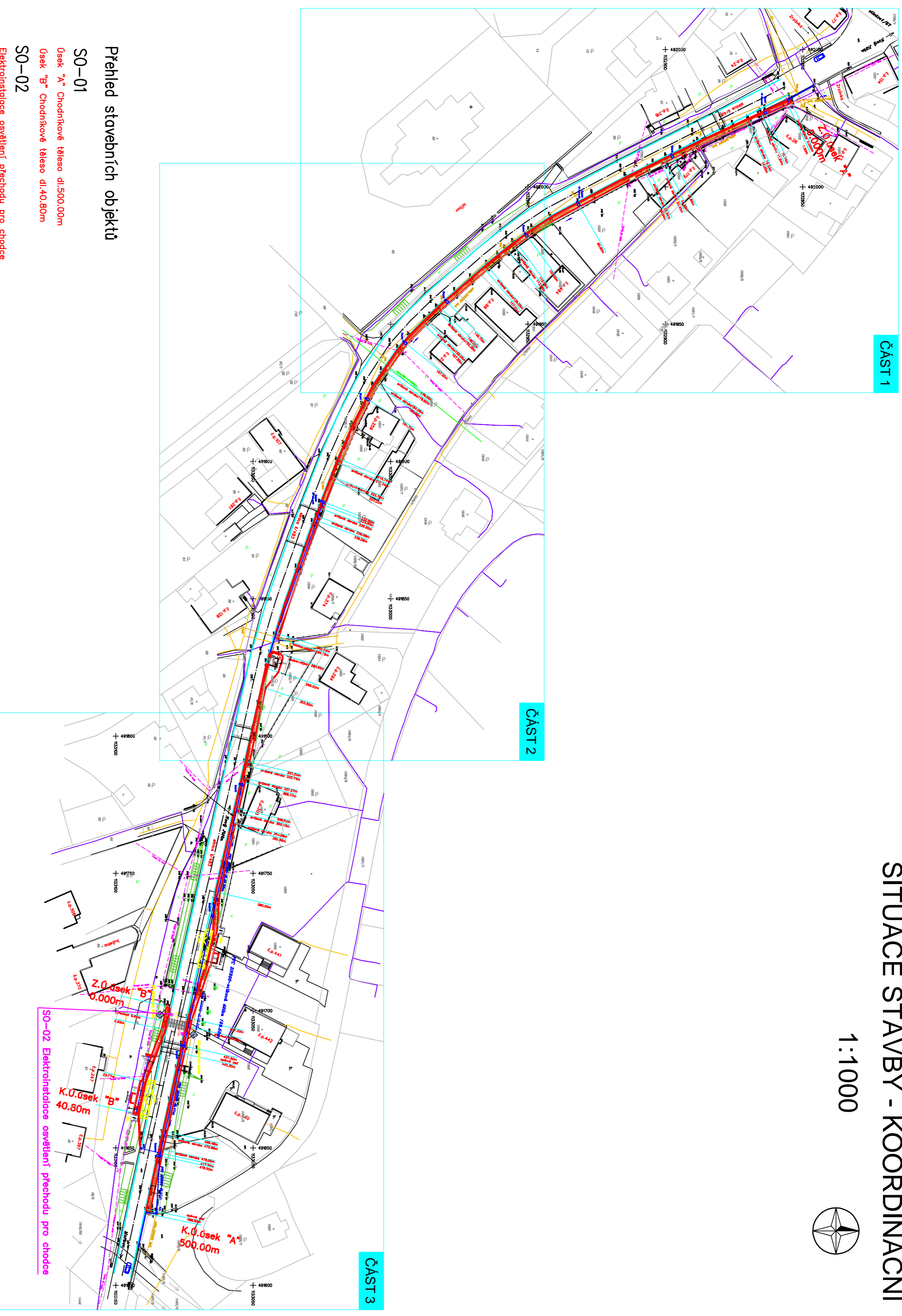


SITUACE STAVBY - KOORDINAČNÍ

1:1000



Přehled stavebních objektů

SO-01

Usek "A" Chodníkové těleso dl.500,00m

Usek "B" Chodníkové těleso dl.40,80m

SO-02

Elektrinstalace osvětlení přechodu pro chodce

Legenda sítí technického vybavení	
	sítav. vodovod
	sítav. plynovod
	sítav. kanalizační dešťová
	sítav. spásáková kanalizace
	sítav. telekomunikační kabel
	sítav. nadzemní vedení NN
	navržená kanalizace dešťová

Legenda typu čar	
	budovy
	zpevn. plochy
	oplocení
	budovy - katastr. (orientační)
	katastrální hranice (orientační)

POZNÁMKA:

VŠECHNY INŽENYRSKÉ SÍTĚ JSOU ZAKRESLENY ORIENTAČNĚ.
PARCELNÍ HRANICE Z KATASTRÁLNÍ MAPY V MĚŘÍTKU 1:2000 JSOU V SITUÁČNÍM VÝKRESE ZAKRESLENY POUZE ORIENTAČNĚ.

ZOOP. PROJ.	NAVRHL.	KRESLIL	VED. PROJ.	PROJEKČNÍ A INŽENYRSKÁ ČINNOST	
ING. GROMAN	ING. ŠIGUT	ING. ŠIGUT		ING. JAROSLAV GROMAN BEZRUČOVA 879 742 13 STUDEČKA IČO 11180137	
KRAJ: MORAVSKOSLEZSKÝ					
INVESTOR: OBEC HODSLAVICE					
URÁD: NOVÝ JIČÍN					
AKCE:					
CHODNÍK PODÉL SILNICE II/483					
ČÁST: B. SOUHRNNÉ ŘEŠENÍ STAVBY					
OBSAH:					
SITUACE STAVBY - KOORDINAČNÍ				FORMÁT	6 x A4
				DATAUM	09/2012
				ARCH. ČÍSLO	42/2012
				STUPEŇ PD	DSP
				MĚŘÍTKO:	ČÍS. VÝKRESU:
				1:1000	B.2.