



ARCHITEKTONICKÁ VIZE
REKONSTRUKCE CENTRÁLNÍHO PROSTORU HODSLAVIC
jakub červenka / 2011



PRŮVODNÍ ZPRÁVA

Identifikační údaje

Název stavby: Rekonstrukce centrálního prostoru Hodslavic

Místo stavby: Obec Hodslavice

Stupeň dokumentace: Architektonická vize

Stavebník: Obec Hodslavice

Projektant: Jakub Červenka, kubacervenka@centrum.cz

Hodslavice jsou architektonicky velice zajímavá obec. Na malém prostoru se nachází několik historicky hodnotných staveb. Většina z nich stojí v bezprostředním okolí náměstí a přispívá k jeho poetické atmosféře. Dnes je ovšem náměstí v nepříliš reprezentativním stavu. V této studii navrhuji citlivou rekonstrukci v duchu současné moderní architektury.

návrh:

Navrhuji rekonstrukci veřejného prostoru, který by měl obec reprezentovat, kde by se mělo odehrávat vše podstatné ve společenském i kulturním životě, prostor který by se stal místem setkávání pro všechny generace. Rekonstrukce by měla vrátit tomuto jedinečnému místu život.

Náměstí by se mělo odclonit od hlavního tahu silnice řídkým stromořadím, z náměstí by se tak měla stát částečně klidová zóna. Celkově je prostor náměstí navrhován jako otevřený, opticky zvětšený díky nutnosti skácení staré lípy. Architektonickou kompozici náměstí rámuji masivní betonové lavičky. V návrhu jsou zpracovány dvě možnosti podla pro příležitostné kulturní akce.

Dominantou rekonstruovaného náměstí by měla být moderní kašna, a to na místě, kde dnes stojí stará lípa, ta by svou symbolikou vyjadřovala kontinuitu mezi bývalým stromem a vodou v čase. Prostor kolem kašny by měl být vydlážděn dřevěnou špalíkovou dlažbou do vzdálenosti dnešního ocelového koše staré lípy. Z tohoto historického ohniska náměstí budou z žulové dlažby vystupovat paprsky (pruhy) směřující k jednotlivým hodslavským památkám v podobě kovových desek s vyrytým názvem památky.

Návrh počítá se zachováním stávajících, zachovalých obrubníků, které rozdělí vydláždění na vnitřní a vnější. Případně umožní realizaci rozdělit do několika fází. Největší důraz v průběhu realizace by měl být kladen na vysokou úroveň řemeslného zpracování jednotlivých architektonických detailů.

V Hodslavicích dne 16.3. 2011

Jakub Červenka

PRŮVODNÍ ZPRÁVA
REKONSTRUKCE CENTRÁLNÍHO PROSTORU HODSLAVIC
jakub červenka / 2011



DŘEVĚNÁ ŠPALÍKOVÁ DLAŽBA

ŽULOVÁ DLAŽBA



KAMENNÁ DLAŽBA

BETON

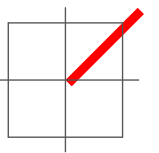


PŘÍKLADY / MATERIÁLOVÉ ŘEŠENÍ
REKONSTRUKCE CENTRÁLNÍHO PROSTORU HODSLAVIC
jakub červenka / 2011



DOMINANTY HODSLAVIC

- 1 Obecní úřad
- 2 Palackého rodný dům
- 3 Pilečků dům
- 4 Evangelický kostel
- 5 Stará škola
- 6 Dřevěný kostel
- 7 Fojtova stodola
- 8 Staré fojtství
- 9 Katolický kostel
- 10 Socha F. Palackého
- 11 Lípa



STÁVAJÍCÍ SITUACE
REKONSTRUKCE CENTRÁLNÍHO PROSTORU HODSLAVIC
jakub červenka / 2011



SITUACE - NÁVRH
REKONSTRUKCE CENTRÁLNÍHO PROSTORU HODSLAVIC
jakub červenka / 2011



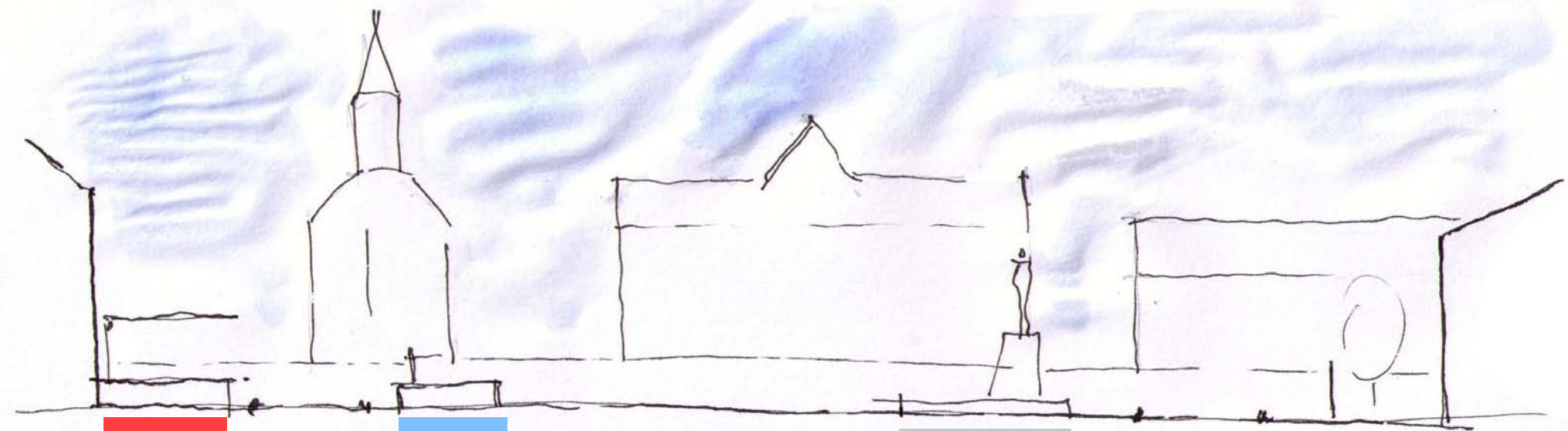
SITUACE - NÁVRH_var.II
REKONSTRUKCE CENTRÁLNÍHO PROSTORU HODSLAVIC
jakub červenka / 2011

POZADÍ NÁMĚSTÍ:

KOSTEL SV. ONDŘEJE

OBECNÍ ÚŘAD

RODNÝ DŮM F. PALACKÉHO



DOMINANTY NÁMĚSTÍ:

PODIUM

KAŠNA

nové vydláždění

SOCHA F. PALACKÉHO

KONCEPT - POHLED
REKONSTRUKCE CENTRÁLNÍHO PROSTORU HODSLAVIC
jakub červenka / 2011



VIZUALIZACE - POHLED Z CESTY
REKONSTRUKCE CENTRÁLNÍHO PROSTORU HODSLAVIC
jakub červenka / 2011



VIZUALIZACE - LETECKÝ SNÍMEK
REKONSTRUKCE CENTRÁLNÍHO PROSTORU HODSLAVIC
jakub červenka / 2011



VIZUALIZACE - POHLED Z PŘECHODU
REKONSTRUKCE CENTRÁLNÍHO PROSTORU HODSLAVIC
jakub červenka / 2011



VIZUALIZACE - KAŠNA
REKONSTRUKCE CENTRÁLNÍHO PROSTORU HODSLAVIC
jakub červenka / 2011



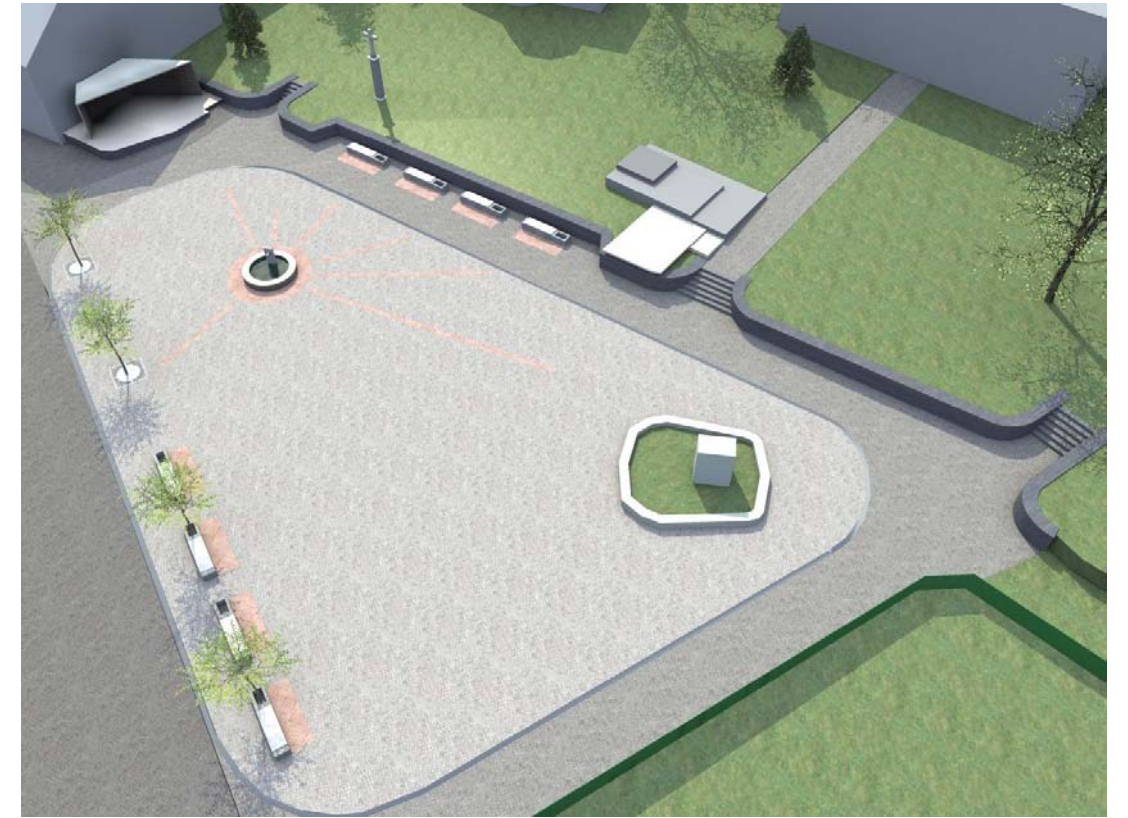
VIZUALIZACE - POHLED NA KAŠNU S PODIEM
REKONSTRUKCE CENTRÁLNÍHO PROSTORU HODSLAVIC
jakub červenka / 2011



VIZUALIZACE - POHLED NÁMĚSTÍ
REKONSTRUKCE CENTRÁLNÍHO PROSTORU HODSLAVIC
jakub červenka / 2011



VIZUALIZACE - INFORMAČNÍ PANELY
REKONSTRUKCE CENTRÁLNÍHO PROSTORU HODSLAVIC
jakub červenka / 2011



VIZUALIZACE - VARIANTY
REKONSTRUKCE CENTRÁLNÍHO PROSTORU HODSLAVIC
jakub červenka / 2011